

WIFO

TEL. (+43 1) 798 26 01-0

FAX (+43 1) 798 93 86

 ÖSTERREICHISCHES INSTITUT FÜR WIRTSCHAFTSFORSCHUNG
AUSTRIAN INSTITUTE OF ECONOMIC RESEARCH

WIEN 3, ARSENAL, OBJEKT 20 • A-1103 WIEN, POSTFACH 91

P.O. BOX 91, A-1103 VIENNA – AUSTRIA • <http://www.wifo.ac.at>

Quantitative Wirkungen der EU-Struktur- und Kohäsionspolitik in Österreich

Peter Mayerhofer (Koord.), Julia Bachtrögler, Fabian Gabelberger,
Klaus Nowotny, Gerhard Streicher

Pressekonferenz, ÖROK

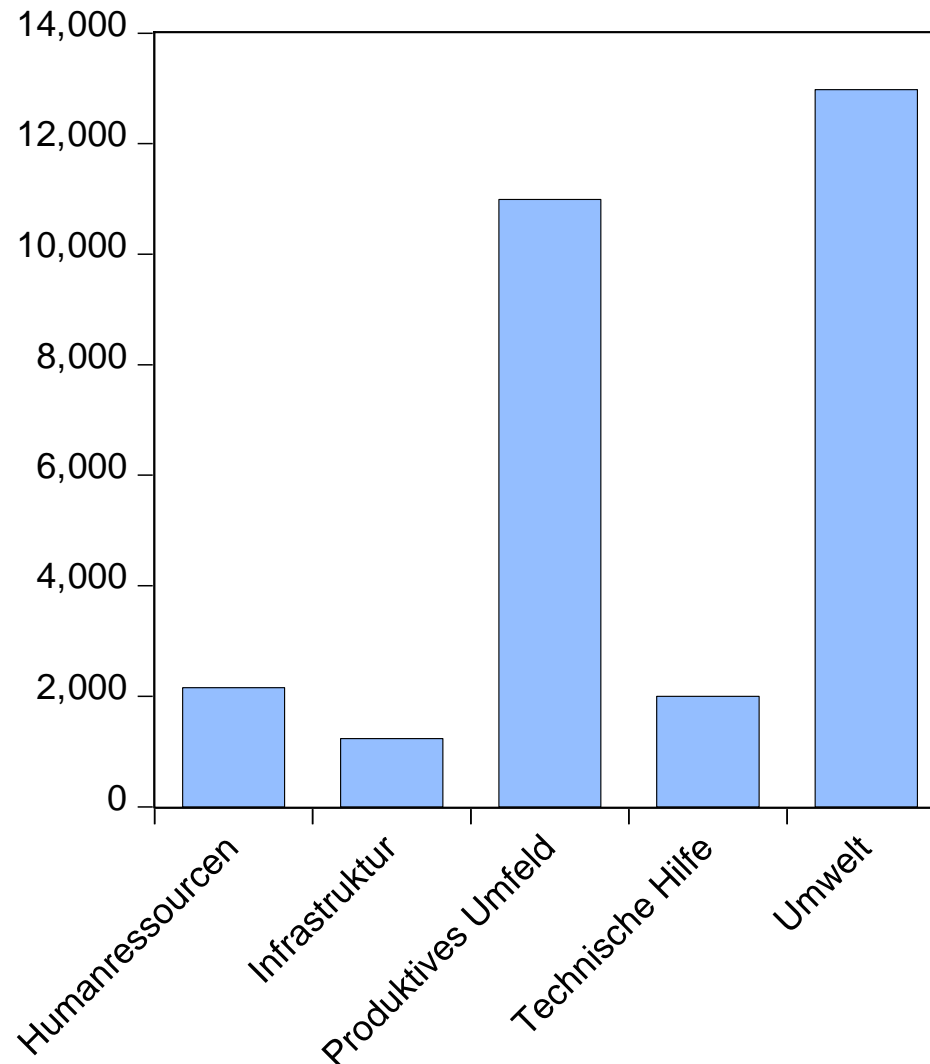
Wien, 05. März 2020

Summe Auszahlungen aus Individualdaten (Projektebene); in €

	EU-Förderung	Kofinanzierung	Förderungen insgesamt
EFRE 1995-1999	367.733.298	607.998.551	975.731.849
EFRE 2000-2006	884.231.838	534.860.675	1.419.092.512
EFRE 2007-2013	585.698.567	608.977.695	1.194.676.262
EFRE 2014+ ¹⁾	254.448.032	378.037.870	632.485.903
ELER 1995-1999	1.912.306.818	2.838.479.645	4.750.786.464
ELER 2000-2017	9.017.363.006	9.634.591.319	18.651.954.325
Fischereiförderung 1995-1999	2.060.654	4.047.796	6.108.450
Fischereiförderung 2000-2017	10.650.399	12.464.986	23.115.385
ESF 1995-1999	127.235.873	146.860.911	274.096.784
ESF 2000-2006	425.073.517	462.259.648	887.333.165
ESF 2007-2013	509.569.018	552.873.045	1.062.442.063
ESF 2014+	254.386.239	249.283.573	503.669.812
Gemeinschaftsinitiativen	402.732.855	240.565.210	643.298.067
Förderungen seit 1995	14.753.490.114	16.271.300.924	31.024.791.041

Q: Förderverantwortliche bzw. abwickelnde Stellen; WIFO-Berechnungen. ¹⁾ Genehmigungen

Auszahlungen in Millionen €, 1995-2017 (ESF soweit verfügbar)



Q: Förderverantwortliche bzw. abwickelnde Stellen; WIFO-Berechnungen; Maßnahmenzuordnung nach Programm-dokumenten.

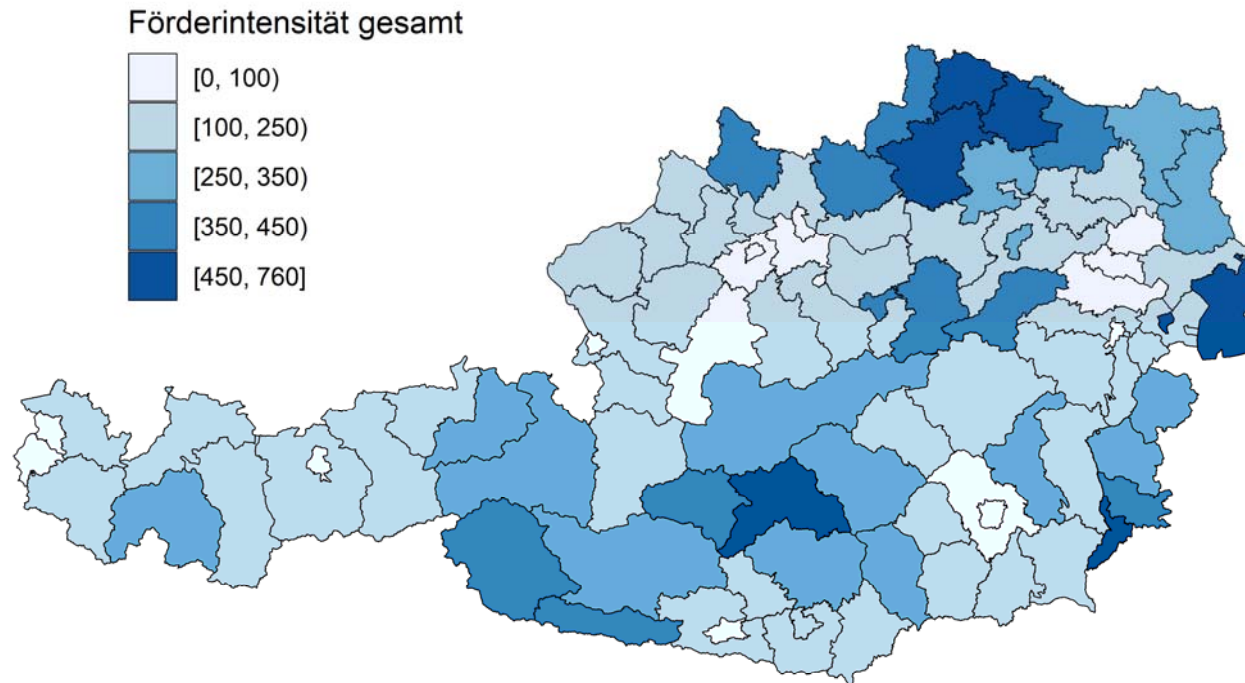
Anteile an den ausbezahlten Mitteln in %; 1995-2017 (ESF soweit verfügbar)

	EFRE	ELER/EMFF	ESF	Kofinanzierung	Fördermittel insgesamt
Burgenland	17,3	5,8	5,6	5,6	7,6
Kärnten	8,4	9,0	6,4	8,9	8,7
Niederösterreich	19,5	29,1	13,6	25,9	26,2
Oberösterreich	15,9	17,5	13,1	17,3	16,8
Salzburg	2,7	8,2	3,7	7,2	7,0
Steiermark	22,6	15,6	15,1	17,5	16,6
Tirol	6,0	10,8	6,0	10,2	9,7
Vorarlberg	3,1	3,6	3,2	3,6	3,5
Wien	4,4	0,5	33,4	3,8	3,9
Insgesamt	100,0	100,0	100,0	100,0	100,0

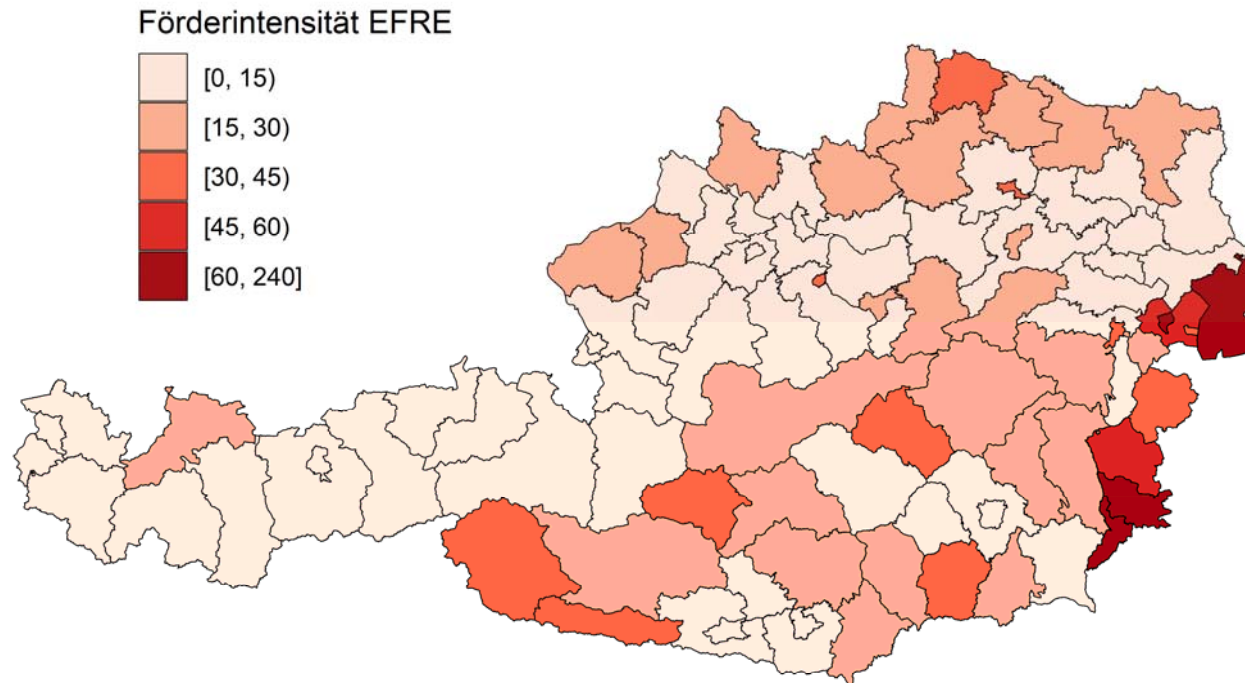
Q: Förderverantwortliche und abwickelnde Stellen; WIFO-Berechnungen.

Förderintensität insgesamt EU-Förderungen und Kofinanzierung

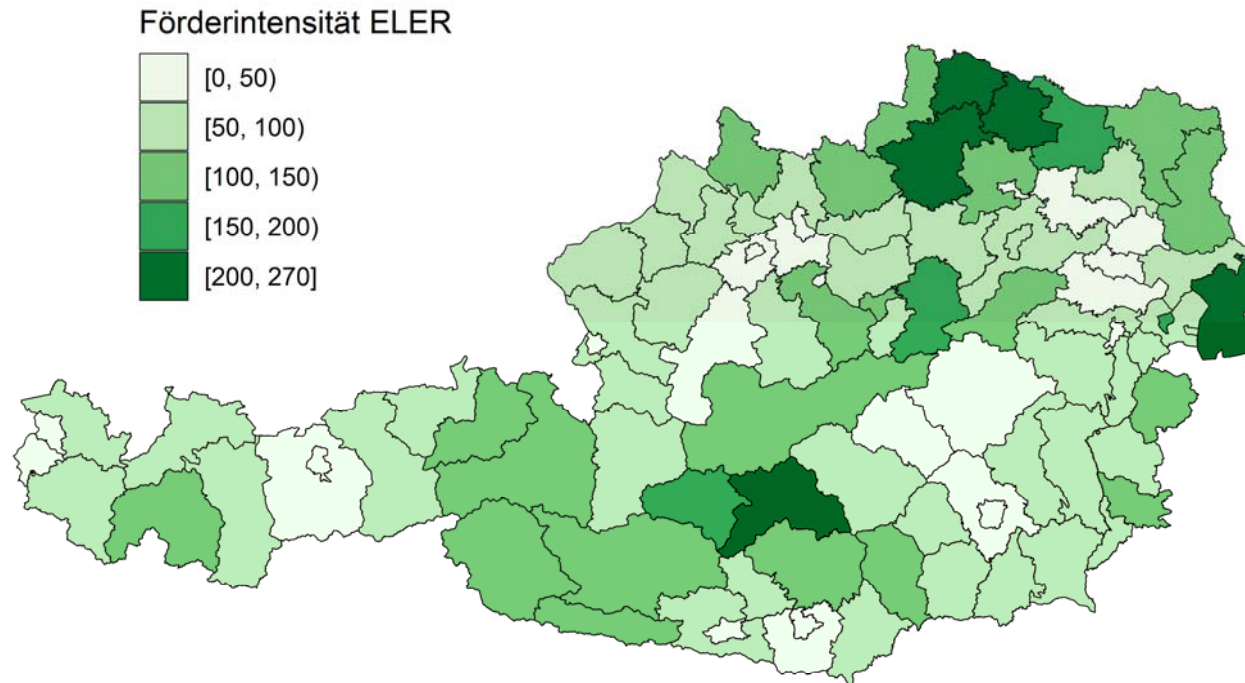
Auszahlungen je Einwohner/in in € (real); Politische Bezirke; 1995-2017



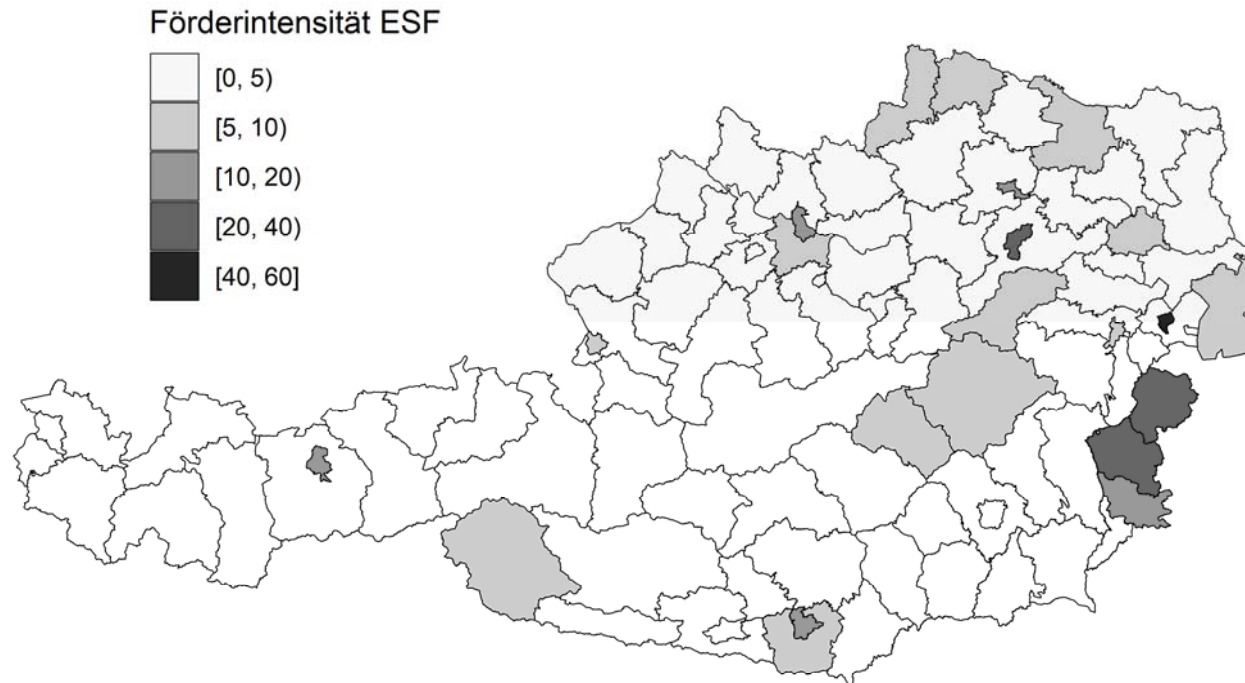
Auszahlungen je Einwohner/in in € (real); Politische Bezirke; 1995-2017



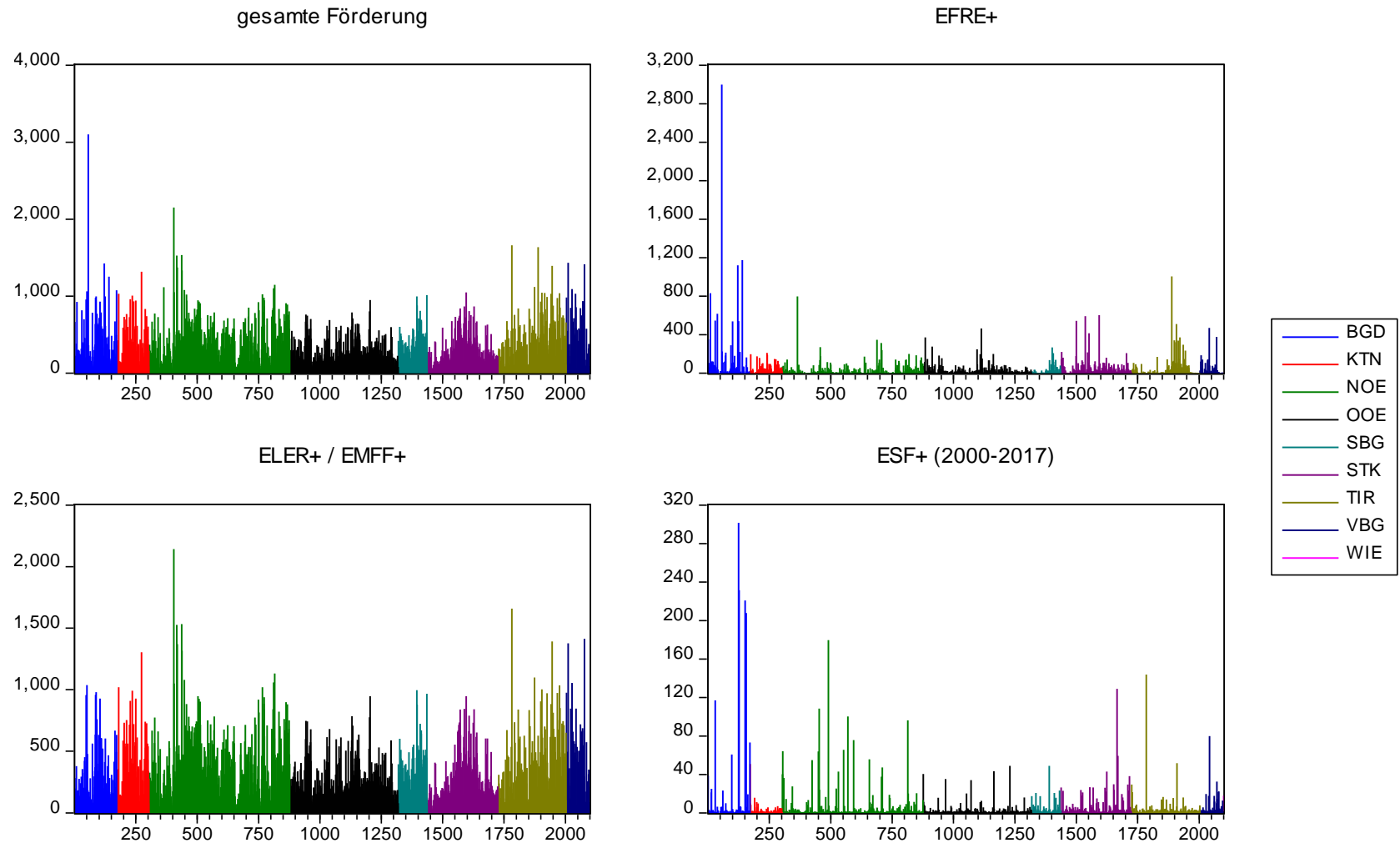
Auszahlungen je Einwohner/in in € (real); Politische Bezirke; 1995-2017



Auszahlungen je Einwohner/in in € (real); Politische Bezirke; 1998-2017



Auszahlungen je Einwohner/in in €, (2100) Gemeinden; 1995-2017 (ESF soweit verfügbar)

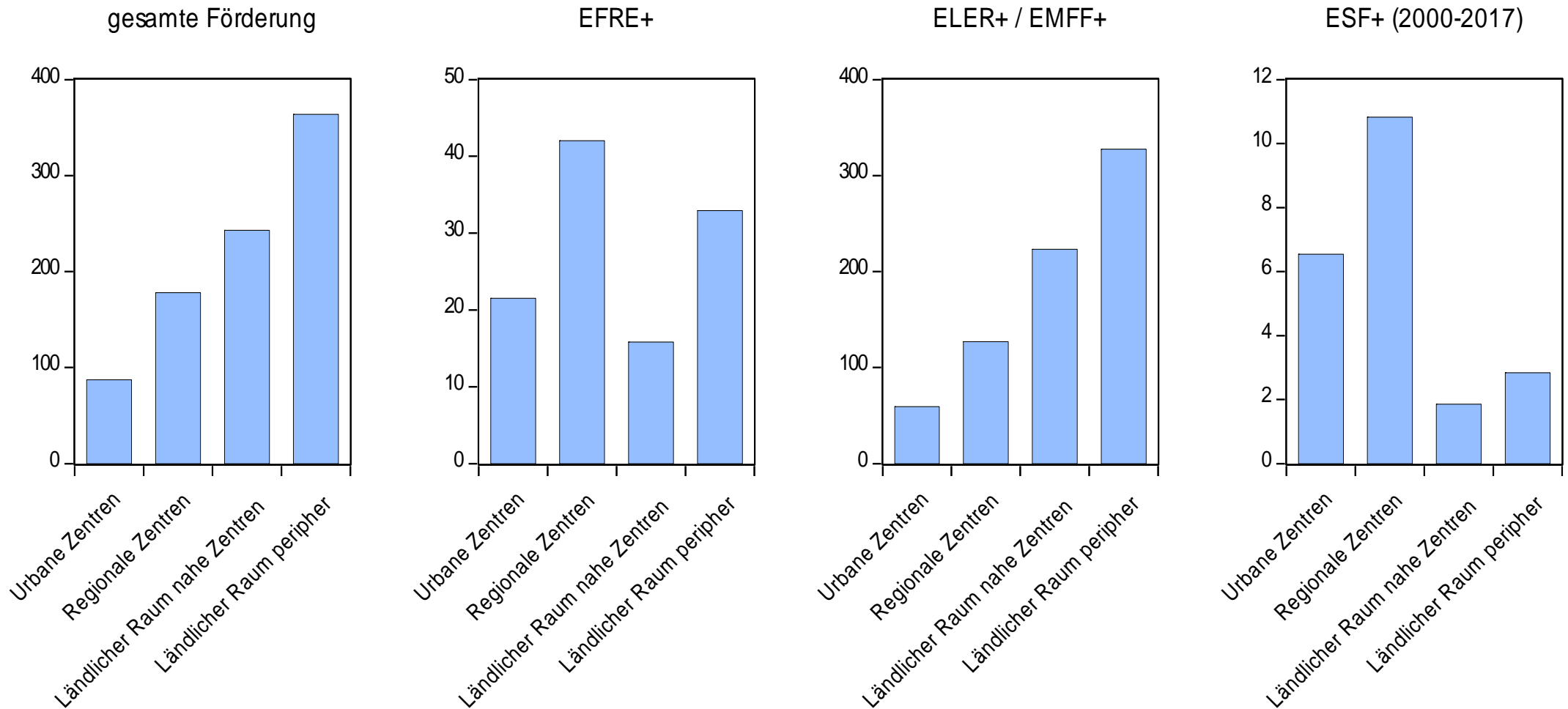


Auszahlungen pro Kopf 1995-2017; EU-Förderung und Kofinanzierung, in €

Code	Bezirk		Code	Gemeinde	
1	Eisenstadt (Stadt)	677,7	56	Heiligenkreuz im Lafnitztal	3.101,6
43	Zwettl	568,6	405	Aderklaa	2.148,1
41	Waidhofen an der Thaya	551,7	1782	Obernberg am Brenner	1.659,4
74	Murau	544,4	1889	Spiss	1.634,7
7	Neusiedl am See	533,4	436	Parbasdorf	1.533,0
5	Jennersdorf	476,8	417	Glinzendorf	1.527,9
30	Horn	471,1	2012	Fontanella	1.432,1
66	Tamsweg	446,3	121	Lutzmannsburg	1.423,6
29	Hollabrunn	431,5	2078	Dünserberg	1.414,5
87	Lienz	417,8	1946	Kaisers	1.391,1
39	Scheibbs	407,9	419	Großhofen	1.371,2
12	Hermagor	404,4	438	Raashofen	1.334,4
4	Güssing	397,5	273	Diex	1.316,0
28	Gmünd	379,3	140	Bad Tatzmannsdorf	1.251,1
49	Freistadt	374,9	816	Waldkirchen an der Thaya	1.146,8

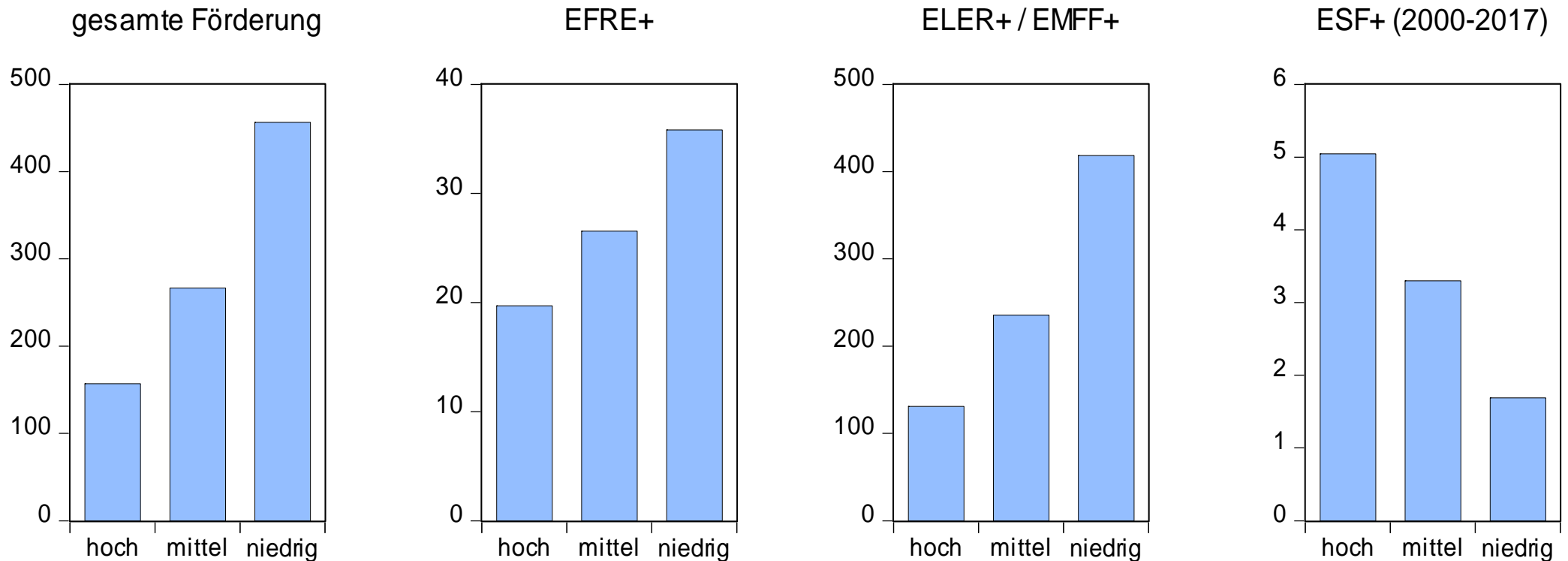
Q: Förderverantwortliche und abwickelnde Stellen; WIFO-Berechnungen.

Auszahlungen je Einwohner/in in €, Ø Gemeinden; 1995-2017 (ESF soweit verfügbar)



Förderintensität nach Einkommensklasse EU-Förderung und Kofinanzierung

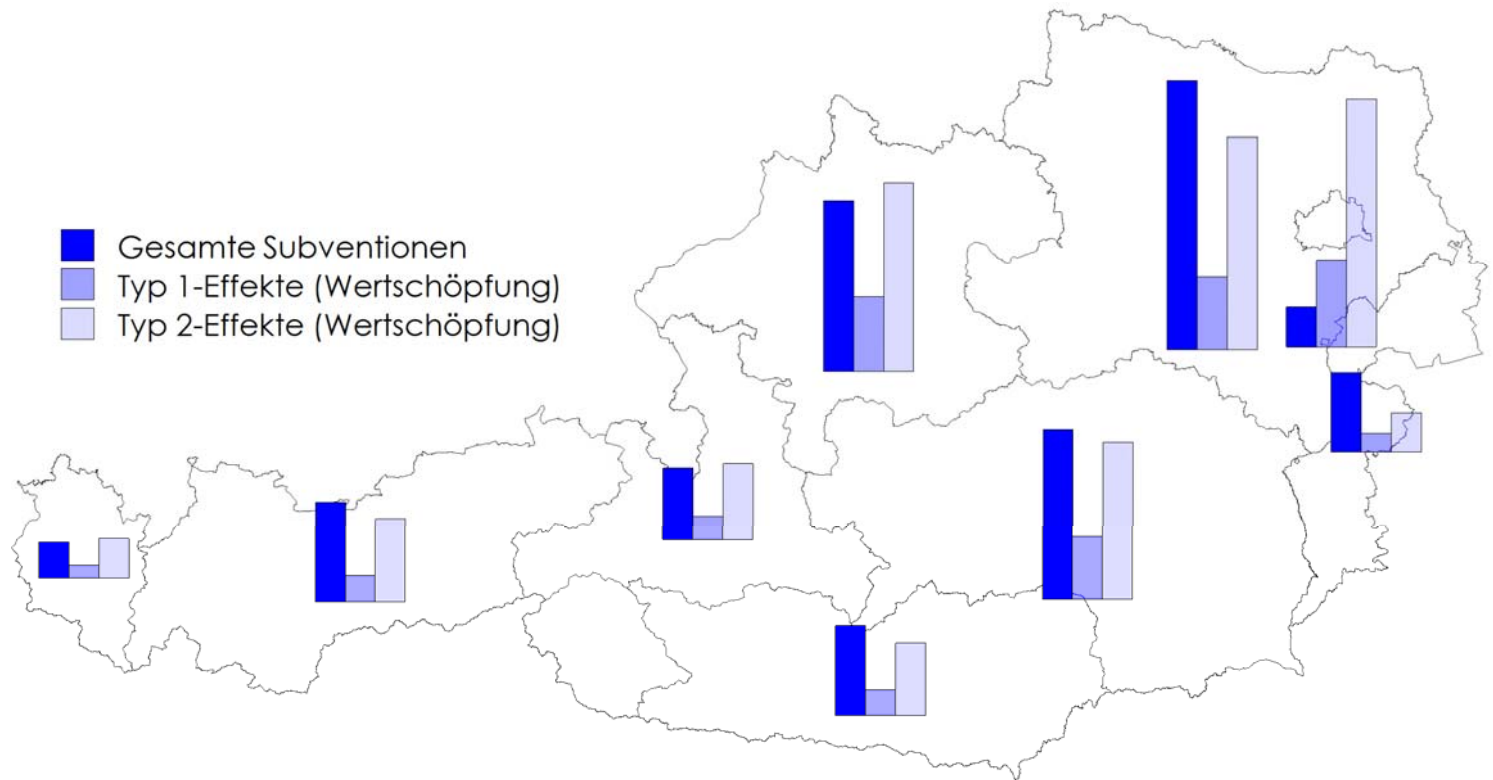
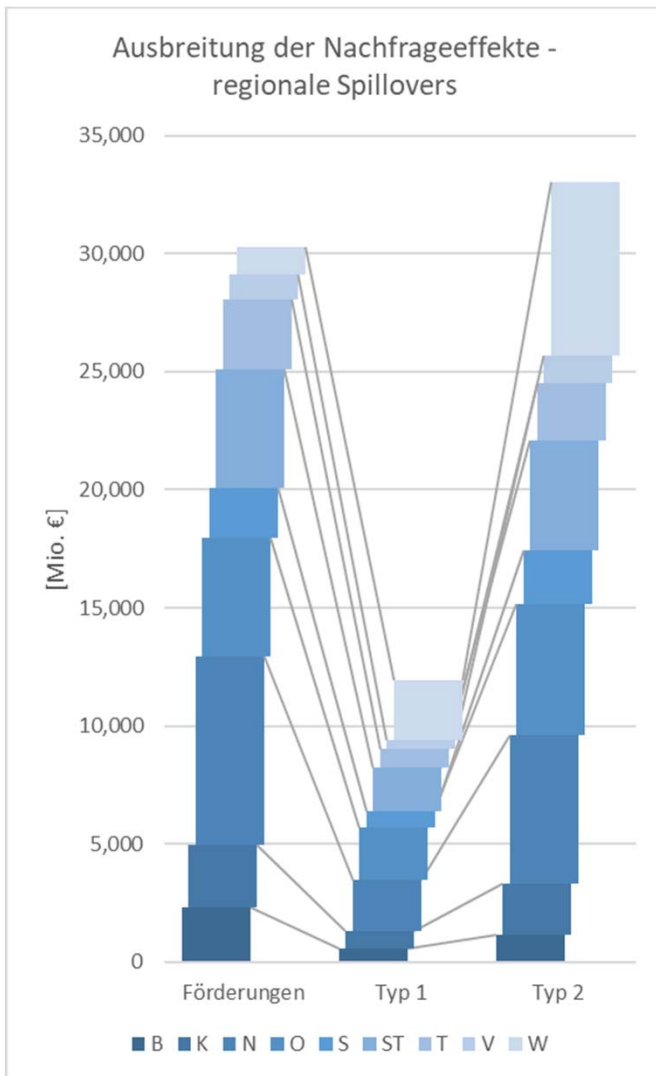
Auszahlungen je Einwohner/in in €, Ø Gemeinden; 1995-2017 (ESF soweit verfügbar)



Nachfrageeffekte der ESIF-Förderungen

Direkte, indirekte (Typ1-) und induzierte (Typ2-) Effekte

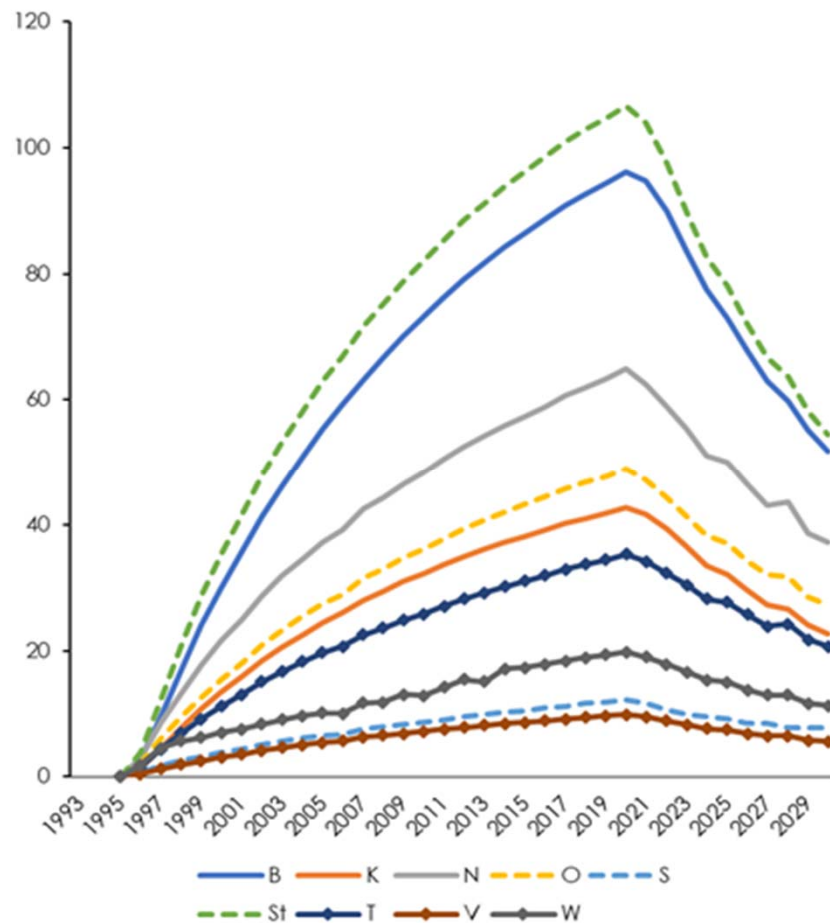
- **Effekt (Typ 2) 1995-2017:**
rd. 30.000 gesicherte Beschäftigungsverhältnisse pro Jahr;
rd. 1,5 Mrd. € Wertschöpfung p.a. (kumuliert rd. 33 Mrd. €)



Angebotseffekte der ESIF-Förderungen

Kumulative Wirkung über die Förderperiode

Nur investitionsbezogene Förderungen; Annahme konstante Förderhöhe (Ø der Jahre 1995-2017)



	Effekt 2019/ BRP 2011
Burgenland	1,37
Kärnten	0,24
Niederösterreich	0,13
Oberösterreich	0,09
Salzburg	0,05
Steiermark	0,27
Tirol	0,13
Vorarlberg	0,07
Wien	0,02
Österreich	0,14