

Oberflächennahe Grundwasserkörper gemäß Wasserrahmenrichtlinie (WRRL 2000/60/EG)

Einzelgrundwasserkörper

■ Porengrundwasserleiter

Gruppen von Grundwasserkörpern

■ vorwiegend Porengrundwasserleiter

■ vorwiegend Kluftgrundwasserleiter

■ vorwiegend Karstgrundwasserleiter

150 Kennziffer Oberflächennahe Grundwasserkörper*

Tiefengrundwasserkörper gemäß Wasserrahmenrichtlinie (WRRL 2000/60/EG)

Tiefengrundwasserkörper

■ Gruppe von Grundwasserkörpern

Thermalgrundwasserkörper

■ Einzelgrundwasserkörper

151 Kennziffer Tiefengrundwasserkörper*

158 Kennziffer Thermalgrundwasserkörper*

Kurzform der Kennziffer GK100

Chemischer Zustand: Nitrat

Oberflächennahe Grundwasserkörper

Auswertzeitraum 2012-2014

■ guter Zustand

■ schlechter Zustand

Trend

Auswertzeitraum 2009-2014

▲ signifikanter und anhaltender Trend zur Zunahme der Schadstoffkonzentrationen aufgrund anthropogener Einwirkungen *

▼ Trendumkehr **

*) Grundwasserkörper: GK100176 Südl. Wiener Becken-Ostrand [DUJ]

**) Grundwasserkörper: GK100095 Weinviertel [MAR], GK100020 Marchfeld, GK100178 Südl. Wiener Becken-Ostrand [LRR], GK100081 Wulkatal,

Tiefen- und Thermalgrundwasserkörper

im Auswertzeitraum guter Zustand (nicht flächenhaft dargestellt)

Gewässernetz

— Fließgewässer

■ Seen (> 0,5 km²)

Wasserwirtschaftliche Einheiten

— Flussgebietseinheit

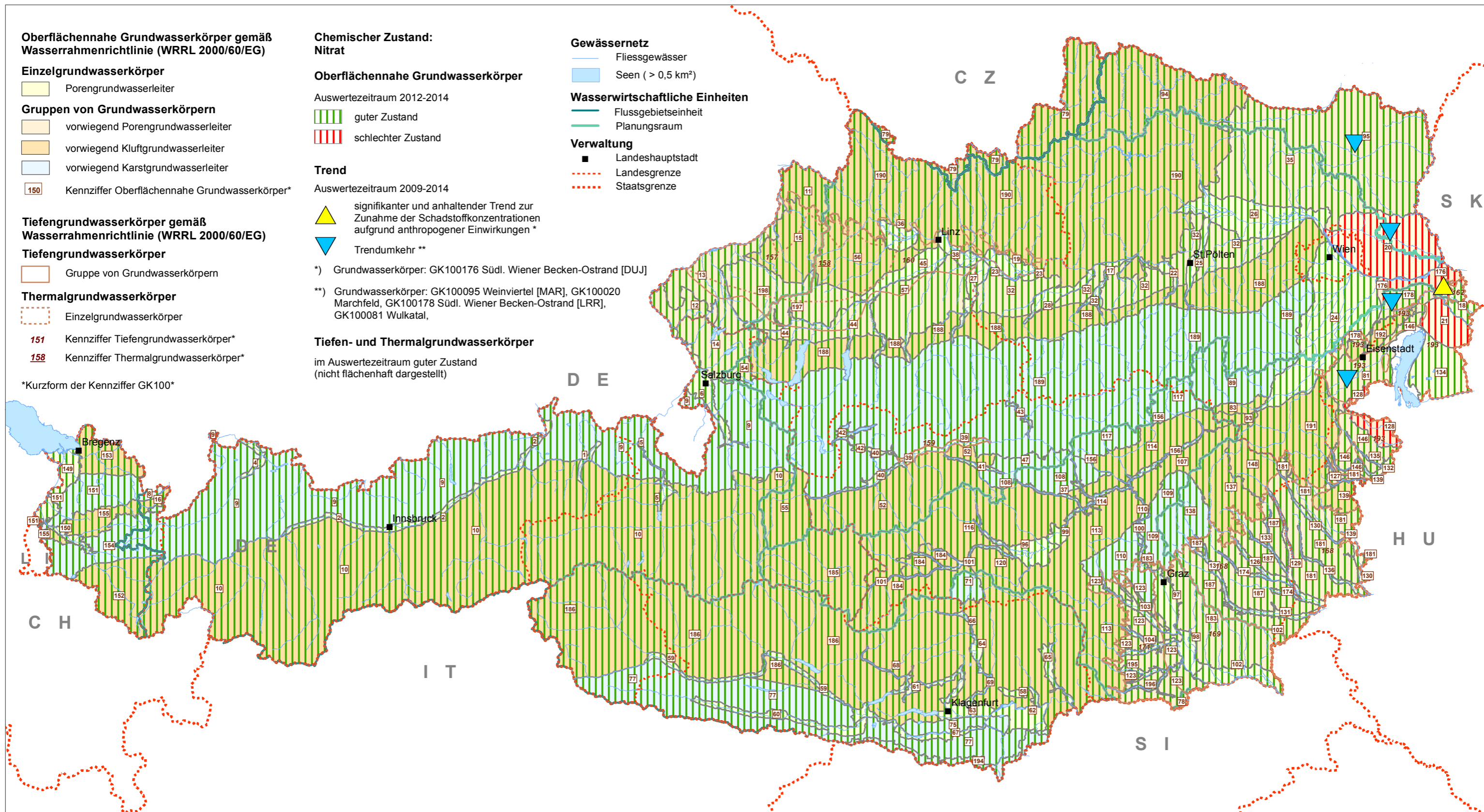
— Planungsraum

Verwaltung

■ Landeshauptstadt

--- Landesgrenze

--- Staatsgrenze



Datenquelle: BMLFUW, Ämter der Landesregierungen, BEV
Auswertung/Kartographie: Umweltbundesamt GmbH

Herausgeber: Bundesministerium für Land- und Forstwirtschaft,
Umwelt und Wasserwirtschaft (BMLFUW), Sektion IV

