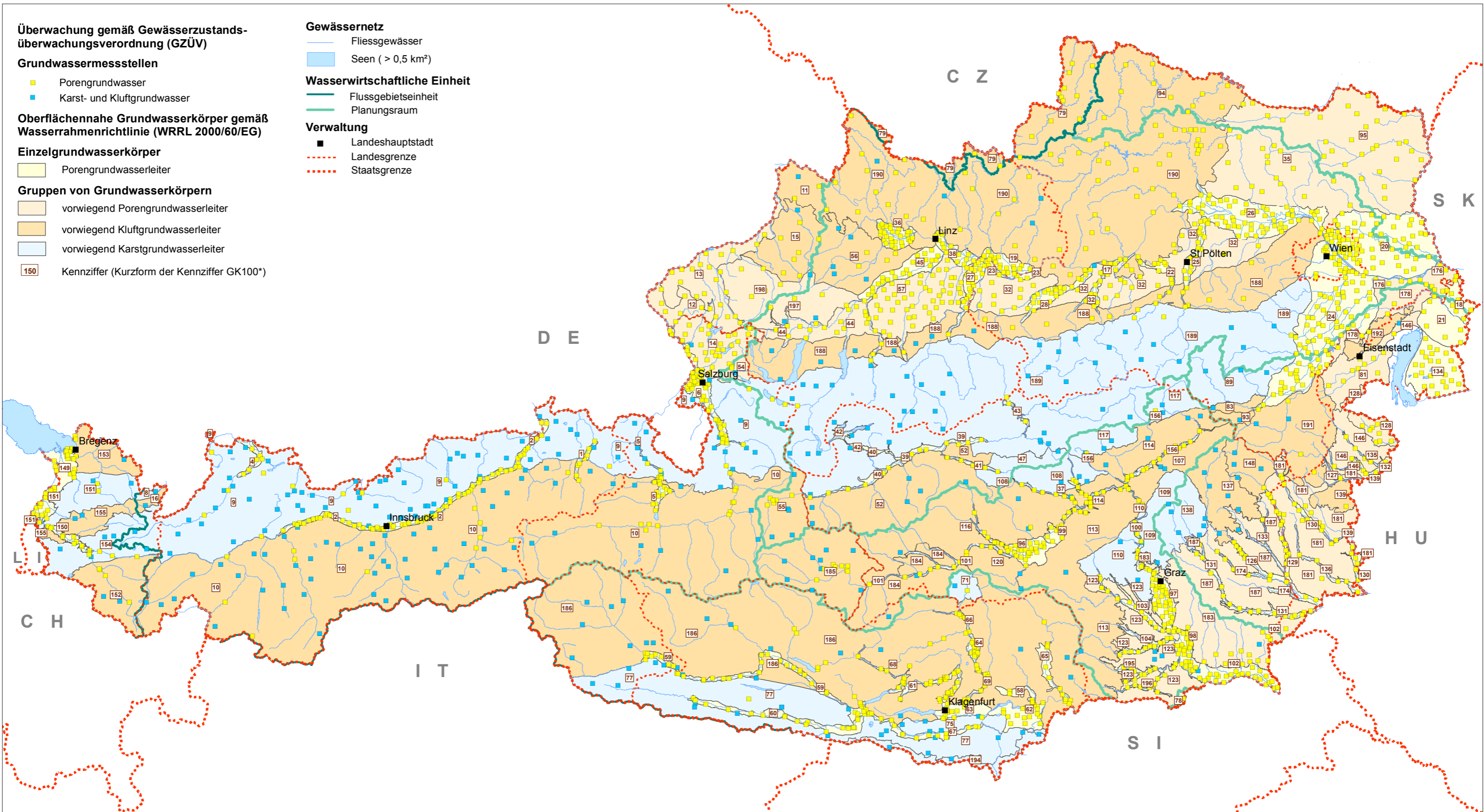


# Lage und Grenzen der Grundwasserkörper (inkl. Messnetz für die Erhebung der Wasserqualität) - Oberflächennahe Grundwasserkörper

Kartenstand: März 2016



Datenquelle: BMLFUW, Ämter der Landesregierungen, BEV  
Auswertung/Kartographie: Umweltbundesamt GmbH

Herausgeber: Bundesministerium für Land- und Forstwirtschaft,  
Umwelt und Wasserwirtschaft (BMLFUW), Sektion IV

