

Flächen ID: 10	Weide - Steinfurt
Flächentyp: 6	Biotoptyp: 3.2.2.1.3 – Frische, artenreiche Fettweide der Tieflagen
Bundesland: Burgenland	Koordinaten (UTM 33N WGS84): E 756284m, N 212435m
Flächengröße: 0,41ha	Seehöhe: 242m
FFH-LRT: 6510	Bewirtschaftung: intensiv bewirtschaftete Weide
Exposition: WNW (294°)	Inklination: 7°
ÖPUL-Codes: WF-Dauerweide	
Grobbeschreibung: Artenreiche Schafweide; Bestand geprägt durch zahlreiche Gräser (Wolliges Honiggras, Flaumhafer, Eigntlicher Furchen-Schwingel, Wiesen-Schwingel, Ruchgras, Wiesen-Fuchsschwanz und Goldhafer), und Kräuter wie Wiesen-Leuznahn, Schafgarbe, Scharfer Hahnenfuß und Wiesen-Klee.	



Fotos 2008



Fotos 2011



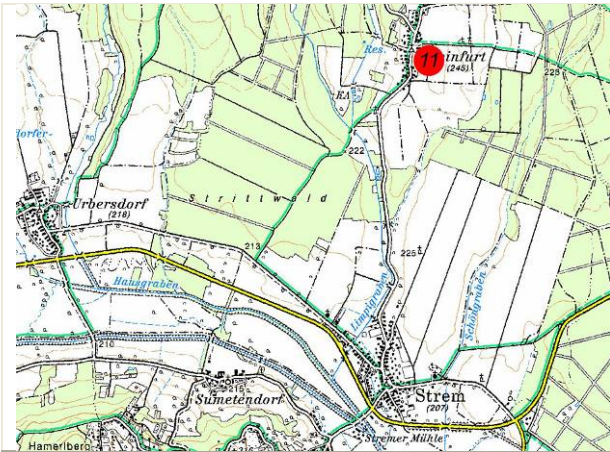
Fortsetzung			
Flächen ID: 10		Weide - Steinfurt	
Geologie: Schotter mit Schluffbedeckung, Sedimente des Pannonium, undifferenziert (Ton, Sand, Kies)			
Boden: kalkfreier Hanggley			
Geländeform: Mittelhang		Vegetationskartierung: 30.05.2008 / 19.05.2011	
2008		2011	
Bodenfallen Termin I: 20.-30.05.2008	Saugproben Termin I: 30.05.2008	Bodenfallen Termin I: 19.-29.05.2011	Saugproben Termin I: 19.05.2011
Bodenfallen Termin II: 12.-22.08.2008	Saugproben Termin II: 12.08.2008	Bodenfallen Termin II: 09.-19.08.2011	Saugproben Termin II: 09.08.2011
Vegetationshöhe / -deckung	2008	2011	
Gesamtdeckung:	75 %	100 %	
Obergräser (bzw. Grasschicht):	30 cm / 1 %	90 cm / 40 %	
Untergräser:	-	40 cm / 40 %	
Kräuter:	5 cm / 70 %	30 cm / 20 %	
Moose:	5 %	-	
offener Boden:	25 %	-	

Gewichtete Zeigerwerte nach Ellenberg:		
Lichtzahl (L):	7,5	7,2
Temperaturzahl (T):	5,9	5,9
Feuchtezahl (F):	5,2	4,7
Reaktionszahl (R):	5,8	6,2
Nährstoffzahl (N):	4,7	4,7
Anzahl Pflanzenarten: 2008: 29 2011: 32	Anzahl Rote Liste-Pflanzenarten: 2008: 0 2011: 0	
Konnektivität/Isoliertheit: 0 + / 30 - /100 -	Vegetationshöhe 2011 (Mittelwerte) 1 Termin: 11,4 2. Termin: 5,5 Gesamt: 8,4	

Bewirtschaftung

Fortsetzung		
Flächen ID: 10		Weide - Steinfurt
Bewirtschaftung vor 2007:	Wiese oder Weide	
Bewirtschaftung 2007 bis 2010:		
2007	Mahd	1. Mahd: 23. Mai 2. Mahd: keine
	Düngung	keine
	GVE	Sommer: 2x für 2 Wochen 0,6 GVE Winter: bei guter Witterung ständig beweidet
2008	Mahd	1. Mahd: 26. Mai 2. Mahd: keine
	Düngung	keine
	GVE	Sommer: 2x für 2 Wochen 0,6 GVE Winter: bei guter Witterung ständig beweidet
2009	Mahd	1. Mahd: 19. Mai 2. Mahd: keine
	Düngung	keine
	GVE	Sommer: 2x für 2 Wochen 0,6 GVE Winter: bei guter Witterung ständig beweidet
2010	Mahd	1. Mahd: 20. Mai 2. Mahd: keine
	Düngung	keine
	GVE	Sommer: 2x für 2 Wochen 0,6 GVE Winter: bei guter Witterung ständig beweidet
WF-Fläche (ÖPUL 2007):	ja	
ÖPUL-Naturschutzfläche seit:	2000	
ÖPUL 2000-Naturschutzfläche?:	ja	
Aktuelle Auflagen (ÖPUL 2007):	Beweidung	Beweidung ganzjährig. Besatz muss dem Futterangebot entsprechen.
	Düngung	keine
	GVE	max. 1 pro Jahr
Bewirtschaftung 2011:	20-25 Schafe mit Lämmern	
Sonstiges:	Vor ca. 20 Jahren war die Fläche ein Acker, danach immer eine Wiese oder Weide. Wahrscheinlich wurden Heublumen eingesät. Zur Jahrhundertwende wurde auf der Fläche Lehm abgebaut (der Betrieb war eine Ziegelei). Die Fläche wurde nie gedüngt.	

Flächen ID: 11	Mähwiese - Steinfurt
Flächentyp: 1	Biotoptyp: 3.2.1.1.1 – Frische, basenreiche Magerwiese der Tieflagen
Bundesland: Burgenland	Koordinaten (UTM 33N WGS84): E 756629m, N 214629m
Flächengröße: 0,23 ha	Seehöhe: 242 m
FFH-LRT: 6510	Bewirtschaftung: extensiv bewirtschaftete Mähwiese
Exposition: S (180°)	Inklination: 2°
Flächentyp-Beschreibung: WF, zweimähdig, Düngerzicht, Schnittzeitpunkt traditionell	
Grobbeschreibung: Sehr magere und frische Fläche dominiert von Wiesen-Fuchsschwanz, Wolligem Honiggras, Furchen-Schwingel, Spitzwegerich, Scharfem Hahnenfuß, Wirtgen-Labkraut.	
Rote Liste-Pflanzenart: <i>Galium wirtgenii</i> (3), <i>Hypericum maculatum</i> (3)	



Fotos 2008



Fotos 2011



Fortsetzung			
Flächen ID: 11		Mähwiese - Steinfurt	
Geologie: Schotter mit Schluffbedeckung, Sedimente des Pannonium, undifferenziert (Ton, Sand, Kies)			
Boden: Extremer Pseudogley			
Geländeform: Ebene		Vegetationskartierung: 30.05.2008 / 19.05.2011	
2008		2011	
Bodenfallen Termin I: 20.-30.05.2008	Saugproben Termin I: 30.05.2008	Bodenfallen Termin I: 19.-29.05.2011	Saugproben Termin I: 19.05.2011
Bodenfallen Termin II: 12.-22.08.2008	Saugproben Termin II: 12.08.2008	Bodenfallen Termin II: 09.-19.08.2011	Saugproben Termin II: 09.08.2011
Vegetationshöhe / -deckung	2008	2011	
Gesamtdeckung:	80 %	90 %	
Obergräser (bzw. Grasschicht):	80 cm / 2 %	110 cm / 60 %	
Untergräser:	60 cm / 8 %	60 cm / 30 %	
Kräuter:	20 cm / 75 %	50 cm / 10 %	
Moose:	30 %	-	
offener Boden:	15 %	10 %	

Gewichtete Zeigerwerte nach Ellenberg:		
Lichtzahl (L):	7,3	6,5
Temperaturzahl (T):	6,5	5,9
Feuchtezahl (F):	4,5	5,6
Reaktionszahl (R):	6,9	6,0
Nährstoffzahl (N):	3,8	5,3
Anzahl Pflanzenarten: 2008: 28 2011: 27	Anzahl Rote Liste-Pflanzenarten: 2008: 1 2011: 2	
Konnektivität/Isoliertheit: 0 - / 30 +/100 +	Vegetationshöhe 2011 (Mittelwerte) 1 Termin: 10,9 2. Termin: 11,7 Gesamt: 11,3	

Bewirtschaftung

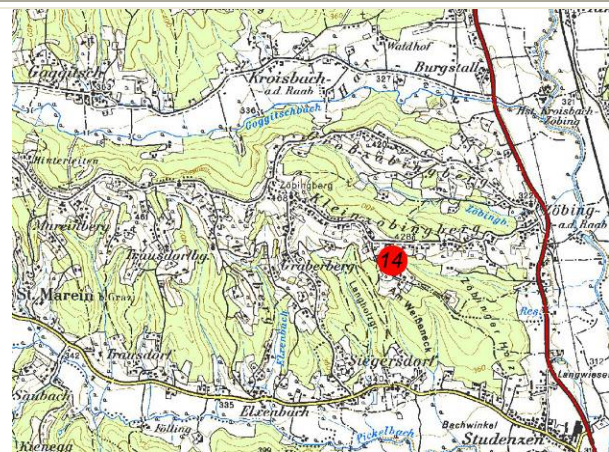
Fortsetzung		
Flächen ID: 11		Mähwiese - Steinfurt
Bewirtschaftung vor 2007:	Mähwiese	
Bewirtschaftung 2007 bis 2010:		
2007	Mahd	1. Mahd: 19. Mai 2. Mahd: Ende August bis Anfang September
	Düngung	keine
	GVE	keine Beweidung
2008	Mahd	1. Mahd: 23. Mai 2. Mahd: Ende August bis Anfang September
	Düngung	keine
	GVE	keine Beweidung
2009	Mahd	1. Mahd: 22. Mai 2. Mahd: Ende August bis Anfang September
	Düngung	keine
	GVE	keine Beweidung
2010	Mahd	1. Mahd: 24. Mai 2. Mahd: Ende August bis Anfang September
	Düngung	keine
	GVE	keine Beweidung
WF-Fläche (ÖPUL 2007):	ja	
ÖPUL-Naturschutzfläche seit:	2000	
ÖPUL 2000-Naturschutzfläche?:	ja	
Aktuelle Auflagen (ÖPUL 2007):	Mahd/Beweidg.	mind. einmal, max. zweimal Mahd/ Jahr; Befahrungsverbot: 01. 06.-01. 09.
	Düngung	keine
	GVE	keine Beweidung
Sonstiges: Die Fläche wurde schon immer vor dem 1. Juni gemäht. Vor über 20 Jahren könnte die Fläche ein Acker gewesen sein.		

Flächen ID: 14	Mähwiese - Kleinzöbingberg I
Flächentyp: 1	Biototyp: 3.2.2.1.1 – Frische, artenreiche Fettwiese der Tieflagen
Bundesland: Steiermark	Koordinaten (UTM 33N WGS84): E 704806m, N 209087m
Flächengröße: 0,75 ha	Seehöhe: 420 m
FFH-LRT: 6510	Bewirtschaftung: Mähwiese
Exposition: NE (55°)	Inklination: 10°

Flächentyp-Beschreibung: WF, zweimähdig, Düngeverzicht, Schnittzeitpunkt traditionell

Grobbeschreibung: Heterogene "Blumenwiese" mit unterschiedlichen Einsaaten auf ehemaligem Ackerstandort; teilweise untypische Artenzusammensetzung (Bartnelke); A: spärliche Obergräserchicht aus Wolligem Honiggras, Glatthafer und Rot-Schwingel sowie dichtere Kräuterschicht mit viel Gewöhnlich-Leuzenzahn, Wiesen-Flockenblume und Wiesen-Labkraut; B: dichte Obergräserchicht dominiert von Wolligem Honiggras, Wiesen- und Rot-Schwingel, Kräuterschicht ähnlich wie in A.

Rote Liste-Pflanzenart: *Dianthus barbatus* (vermutlich aus der 2007 ausgebrachten Wildblumensaatmischung)



Fotos 2008



Fotos 2011



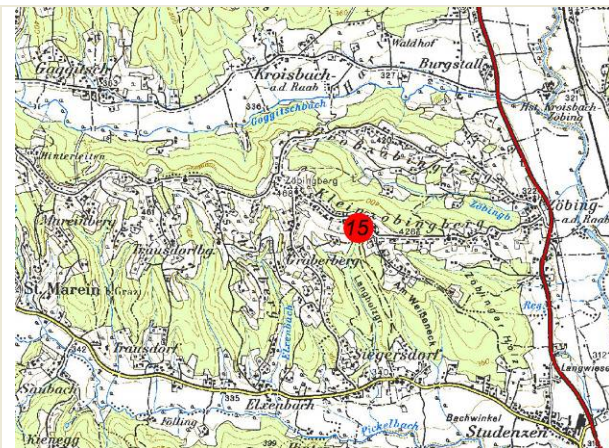
Fortsetzung				
Flächen ID: 14		Mähwiese - Kleinzöbingberg I		
Geologie: Sande, Tone mit Schotterzügen (Kapfensteiner-, Kirchberger-, Karnerberger-, Schemmerl-, Pucher Schotter)				
Boden: kalkfreier Kulturrehoboden (Pannonsande)				
Geländeform: Mittelhang		Vegetationskartierung Termin: 02.06.2008 / 25.05.2011		
2008		2011		
Bodenfallen Termin I: 20.05.-02.06.2008	Saugproben Termin I: 02.06.2008	Bodenfallen Termin I: 25.05.-04.06.2011	Saugproben Termin I: 25.05.2011	
Bodenfallen Termin II: 13.-22.08.2008	Saugproben Termin II: 13.08.2008	Bodenfallen Termin II: 09.-19.08.2011	Saugproben Termin II: 09.08.2011	
Vegetationshöhe / -deckung	2008-A	2008-B	2011-A	2011-B
Gesamtdeckung:	95 %	95 %	70 %	75 %
Obergräser (bzw. Grasschicht):	100 cm / 3 %	100 cm / 3 %	60 cm / 10 %	60 cm / 30 %
Untergräser:	-	-	40 cm / 30 %	30 cm / 10 %
Kräuter:	50 cm / 95 %	30 cm / 85 %	30 cm / 30 %	40 cm / 40 %
Moose:	5 %	10 %	-	-
offener Boden:	5 %	5 %	30 %	25 %

Gewichtete Zeigerwerte nach Ellenberg:				
Lichtzahl (L):	7,4	7,1	7,5	7,1
Temperaturzahl (T):	5,9	5,9	5,5	5,8
Feuchtezahl (F):	4,7	5,4	4,8	5,5
Reaktionszahl (R):	6,3	5,1	6,5	5,7
Nährstoffzahl (N):	3,8	2,5	4,3	4,0
Anzahl Pflanzenarten: 2008: 31 (A); 22 (B) 2011: 31 (A); 29 (B)		Anzahl Rote-Liste-Pflanzenarten: 2008: 0 2011: 1		
Konnektivität/Isoliertheit: 0 - / 30 +/100 +		Vegetationshöhe 2011 (Mittelwerte) 1. Termin: 10,3 2. Termin: 13,5 Gesamt: 11,9		

Bewirtschaftung

Fortsetzung		
Flächen ID: 14	Mähwiese - Kleinzöbingberg I	
Bewirtschaftung vor 2007:	Mähwiese	
Bewirtschaftung 2007 bis 2010:		
2007	Mahd	1. Mahd: Ende Juni bis Anfang Juli 2. Mahd:
	Düngung	keine
	GVE	keine Beweidung
2008	Mahd	1. Mahd: Ende Juni bis Anfang Juli 2. Mahd:
	Düngung	keine
	GVE	keine Beweidung
2009	Mahd	1. Mahd: Ende Juni bis Anfang Juli 2. Mahd:
	Düngung	keine
	GVE	keine Beweidung
2010	Mahd	1. Mahd: Ende Juni bis Anfang Juli 2. Mahd:
	Düngung	keine
	GVE	keine Beweidung
WF-Fläche (ÖPUL 2007):	ja	
ÖPUL-Naturschutzfläche seit:	ca. 2004	
ÖPUL 2000-Naturschutzfläche?:	ja	
Aktuelle Auflagen (ÖPUL 2007):	Mahd	mind. einmal, max. zweimal Mahd/ Jahr; 1. Mahd ab dem teilweisen Verblühen der Hunds- Rose (<i>Rosa canina</i> s.l).
	Düngung	keine
	GVE	keine Beweidung
Sonstiges: Wildblumeneinsaat ca. 2007. War bis vor ca. 15 Jahren ein Acker. Früher wurde ab und zu mit Hühner- und Pferdemist gedüngt.		

Flächen ID: 15	Schafweide bei Kleinzöbingberg
Flächentyp: 5	Biotoptyp: 3.3.1.2.3 - Mitteleuropäischer basenarmer Weide-Halbtrockenrasen (A) 3.2.2.1.3 – Frische, artenreiche Fettweide der Tieflagen (B)
Bundesland: Steiermark	Koordinaten (UTM 33N WGS84): E 704435m, N 209350m
Flächengröße: 0,84ha	Seehöhe: 420 - 430m
FFH-LRT: 6210 (A), - (B)	Bewirtschaftung: Weide
Exposition: SSE (155°)	Inklination: 25° (A) bzw. 3° (B)
Flächentyp-Beschreibung: WF-Mähweide	
Grobbeschreibung: Heterogene Schafweide mit mageren, steilen Hangbereichen (A) und darunter anschließende, nährstoffreichere, frischere Verebnung (B). A: lückige Vegetation dominiert von Furchen-Schwingel, Thymian und Knollen-Hahnenfuß; B: Vegetation üppiger, mit viel Englischem Raygras und Wolligem Honiggras, sowie Gewöhnlichem Rispengras, Schafgarbe und Spitzwegerich.	



Fotos 2008



Fotos 2011



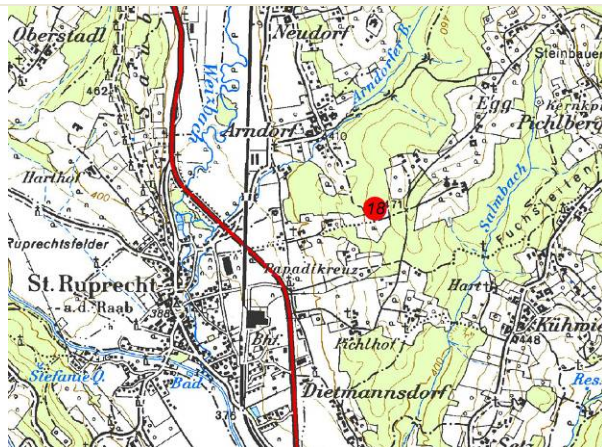
Fortsetzung				
Flächen ID: 15		Schafweide bei Kleinzöbingberg		
Geologie: Sande, Tone mit Schotterzügen (Kapfensteiner-, Kirchberger-, Karnerberger-, Schemmerl-, Pucher Schotter)				
Boden: Bodenformkomplex (kalkfreies Kolluvium)				
Geländeform: Oberhang		Vegetationskartierung: 02.06.2008 /25.05.2011		
2008		2011		
Bodenfallen Termin I: 21.05.-02.06.2008	Saugproben Termin I: 02.06.2008	Bodenfallen Termin I: 25.05.-04.06.2011	Saugproben Termin I: 25.05.2011	
Bodenfallen Termin II: 13.-22.8.2008	Saugproben Termin II: 13.08.2008	Bodenfallen Termin II: 09.-19.8.2011	Saugproben Termin II: 09.08.2011	
Vegetationshöhe / -deckung	2008-A	2008-B	2011-A	2011-B
Gesamtdeckung:	50 %	85 %	60 %	95 %
Obergräser (bzw. Grasschicht):	50 cm / 3 %	45 cm / 1 %	40 cm / 3 %	50 cm / 30 %
Untergräser:	-	-	-	-
Kräuter:	12 cm / 50 %	10 cm / 85 %	5 cm /60 %	25 cm / 75 %
Moose:	-	-	-	-
offener Boden:	50 %	15 %	40 %	5 %
Gewichtete Zeigerwerte nach Ellenberg:				

Lichtzahl (L):	7,9	6,7	7,9	6,8
Temperaturzahl (T):	6,5	5,9	6,7	6,1
Feuchtezahl (F):	3,8	5,7	3,9	5,8
Reaktionszahl (R):	7,1	5,9	7,5	5,9
Nährstoffzahl (N):	3,0	4,5	3,0	5,1
Anzahl Pflanzenarten: 2008: 25 (A); 26 (B) 2011: 25 (A); 20 (B)	Anzahl Rote Liste-Pflanzenarten: 2008: 0 2011: 0			
Konnektivität/Isoliertheit: 0 + / 30 + /100 +	Vegetationshöhe 2011 (Mittelwerte) 1 Termin: 5,1 2. Termin: 7,2 Gesamt: 6,1			

Bewirtschaftung

Flächen ID: 15		Schafweide bei Kleinzöbingerberg
Bewirtschaftung vor 2007:	Schafweide seit 1982	
Bewirtschaftung 2007 bis 2010:		
2007	Mahd	1. Mahd: Ende Juni 2. Mahd: Ende August
	Düngung	keine
	GVE	ca. 20 Schafe
2008	Mahd	1. Mahd: Ende Juni 2. Mahd: Ende August
	Düngung	keine
	GVE	ca. 20 Schafe
2009	Mahd	1. Mahd: Ende Juni 2. Mahd: Ende August
	Düngung	keine
	GVE	ca. 20 Schafe
2010	Mahd	1. Mahd: Ende Juni 2. Mahd: keine
	Düngung	keine
	GVE	ca. 20 Schafe
WF-Fläche (ÖPUL 2007):	ja	
ÖPUL-Naturschutzfläche seit:	Februar 2002	
ÖPUL 2000-Naturschutzfläche?:	ja	
Aktuelle Auflagen (ÖPUL 2007):	Mahd	Pflegemahd ab 1. September erlaubt.
	Düngung	keine Düngung
	GVE	ca. 2 GVE (0,15 x 13 Stück, + Lämmer) Beweidung ganzjährig erlaubt
Sonstiges: Vor 1982 war der westliche Teil ein Acker. Der übrige Teil wurde vor 1982 als Mähwiese genutzt. Kräutereinsaat wegen Rutschungen ca. 1995.		

Flächen ID: 18	Streuobst - Arndorf
Flächentyp: 2	Biotoptyp: 8.10.1 - Streuobstbestand
Bundesland: Steiermark	Koordinaten (UTM WGS84): E 700533m, N 224736m
Flächengröße: 0,37 ha	Seehöhe: 422 m
FFH-LRT: 6510	Bewirtschaftung: Mähwiese, Streuobst
Exposition: W (276°)	Inklination: 4°
Flächentyp-Beschreibung: WF, zweimähdig, Düngerzicht, Schnittzeitpunkt 28 d später	
Grobbeschreibung: Schattiger Streuobstbestand, unter den Bäumen (verschiedene Apfelsorten) eine frische, artenreiche Mähwiese der Tieflagen (BT 3.2.2.1.1); Bestand grasreich mit viel Wolligem Honiggras, Wiesen-Schwingel, Englischem Raygras und Ruchgras; an Kräutern dominieren Wiesen- und Kriechklee, sowie Kriech-Hahnenfuß.	



Fotos 2008



Fotos 2011



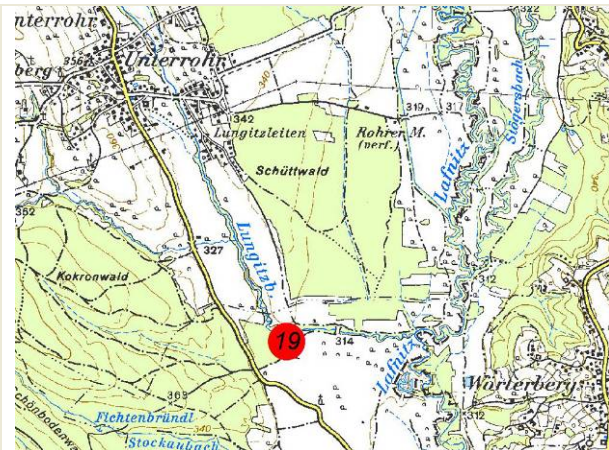
Fortsetzung			
Flächen ID: 18		Streuobst - Arndorf	
Geologie: Sande, Tone mit Schotterzügen (Kapfensteiner-, Kirchberger-, Karnerberger-, Schemmerl-, Pucher Schotter)			
Boden: kalkfreie Lockersediment-Braunerde			
Geländeform: Mittelhang		Vegetationskartierung: 02.06.2008 / 19.05.2011	
2008		2011	
Bodenfallen Termin I: 20.05.-02.06.2008	Saugproben Termin I: 02.06.2008	Bodenfallen Termin I: 19.05.-30.05..2011	Saugproben Termin I: 19.05..2011
Bodenfallen Termin II: 13.- 22.08.2008	Saugproben Termin II: 13.08.2008	Bodenfallen Termin II: 09.- 19.08.2011	Saugproben Termin II: 09.08.2011
Vegetationshöhe / -deckung	2008	2011	
Gesamtdeckung:	90%	80%	
Obergräser (bzw. Grasschicht):	90 cm / 15 %	70 cm / 10 %	
Untergräser:	-	60 cm / 30 %	
Kräuter:	40 cm / 90 %	20 cm / 60 %	
Moose:	-	-	
offener Boden:	10 %	20 %	

Gewichtete Zeigerwerte nach Ellenberg:		
Lichtzahl (L):	7,3	7,0
Temperaturzahl (T):	5,9	5,4
Feuchtezahl (F):	5,6	5,3
Reaktionszahl (R):	5,7	5,3
Nährstoffzahl (N):	4,4	5,2
Anzahl Pflanzenarten: 2008: 33 2011: 33	Anzahl Rote Liste-Pflanzenarten: 2008: 0 2011: 0	
Konnektivität/Isoliertheit: 0 - / 30 - /100 -	Vegetationshöhe 2011(Mittelwerte) 1 Termin: 8,1 2. Termin: 8 Gesamt: 8	

Bewirtschaftung

Fortsetzung		
Flächen ID: 18		Streuobst - Arndorf
Bewirtschaftung vor 2007:	Vor 1990: Mähweide. 1990 bis 2005: Schafweide (15-20 Stk.)	
Bewirtschaftung 2007 bis 2010:		
2007	Mahd	1. Mahd: wenige Tage nach dem 15. Juni 2. Mahd: Anfang September
	Düngung	keine
	GVE	keine Beweidung
2008	Mahd	1. Mahd: wenige Tage nach dem 15. Juni 2. Mahd: Anfang September
	Düngung	keine
	GVE	keine Beweidung
2009	Mahd	1. Mahd: wenige Tage nach dem 15. Juni 2. Mahd: Anfang September
	Düngung	keine
	GVE	keine Beweidung
2010	Mahd	1. Mahd: wenige Tage nach dem 15. Juni 2. Mahd: Anfang September
	Düngung	keine
	GVE	keine Beweidung
WF-Fläche (ÖPUL 2007):	ja	
ÖPUL-Naturschutzfläche seit:	2005	
ÖPUL 2000-Naturschutzfläche?:	ja	
Aktuelle Auflagen (ÖPUL 2007):	Mahd	1. Mahd: ab 15. Juni 2. Mahd:
	Düngung	keine
	GVE	keine Beweidung
Sonstiges: Vor 30 Jahren standen mehr Obstbäume (Apfel, Birne, Zwetschke) auf der Fläche. Es wurde nie gedüngt.		

Flächen ID: 19	Mähwiese - Wörth II
Flächentyp: 2	Biotoptyp: 3.2.2.1.1 – Frische, artenreiche Fettwiese der Tieflagen
Bundesland: Steiermark	Koordinaten (UTM 33N WGS84): E 73000m, N 232249m
Flächengröße: 0,72 ha	Seehöhe: 316 m
FFH-LRT: 6510	Bewirtschaftung: Mähwiese
Exposition: -	Inklination: 0°
Flächentyp-Beschreibung: WF, zweimähdig, Düngeverzicht, Schnittzeitpunkt 28 d später	
Grobbeschreibung: Homogene, artenarme Fuchsschwanzwiese mit erhöhtem Anteil an Wolligem Honiggras, Goldhafer und Horst-Rasenschmielie; Senken nach starkem Regen überflutet, hier aber keine vom Rest abweichende Vegetation.	



Fotos 2008



Fotos 2011



Fortsetzung

Flächen ID: 19

Mähwiese - Wörth II

Geologie: Auzonen, Kolluvien

Boden: vergleyter, kalkfreier Grauer Auboden

Geländeform: Ebene

Vegetationskartierung: 12.06.2008 / 31.05.2011

2008

2011

Bodenfallen Termin I:
2.-12.06.2008Saugproben Termin I:
02.06.2008Bodenfallen Termin I:
31.05.-10.06.2011Saugproben Termin I:
31.05.2011Bodenfallen Termin II:
12.-22.08.2008Saugproben Termin II:
12.08.2008Bodenfallen Termin II:
1.02.-21.08.2011Saugproben Termin II:
10.08.2011

Vegetationshöhe / -deckung

2008

2011

Gesamtdeckung:

80 %

90 %

Obergräser (bzw. Grasschicht):

70 cm / 10 %

100 cm / 50 %

Untergräser:

-

70 cm / 45 %

Kräuter:

30 cm / 80 %

50 cm / 5 %

Moose:

-

-

offener Boden:

20 %

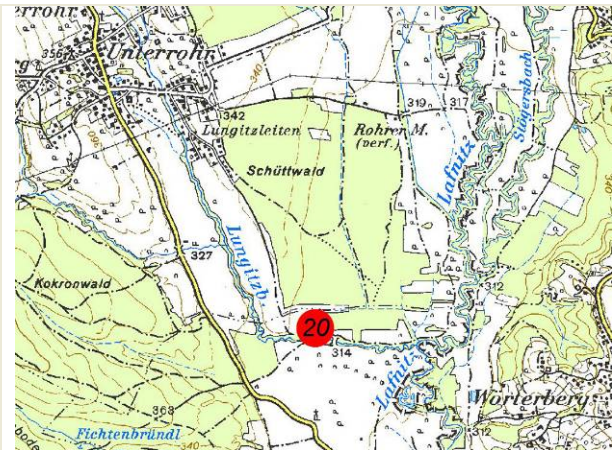
10 %

Gewichtete Zeigerwerte nach Ellenberg:		
Lichtzahl (L):	7,1	6,8
Temperaturzahl (T):	1,6	5,4
Feuchtezahl (F):	5,7	5,3
Reaktionszahl (R):	6,1	6,0
Nährstoffzahl (N):	5,4	4,9
Anzahl Pflanzenarten: 2008: 16 2011: 26		Anzahl Rote Liste-Pflanzenarten: 2008: 0 2011: 0
Konnektivität/Isoliertheit: 0 - / 30 - /100 +		Vegetationshöhe 2011 (Mittelwerte) 1 Termin: 10,4 2. Termin: 12,2 Gesamt: 11,3

Bewirtschaftung

Fortsetzung		
Flächen ID: 19		Mähwiese - Wörth II
Bewirtschaftung vor 2007:	Vor ÖPUL: 2-3mähdig	
Bewirtschaftung 2007 bis 2010:		
2007	Mahd	1. Mahd: ca. 15. Juni 2. Mahd:
	Düngung	keine
	GVE	keine Beweidung
2008	Mahd	1. Mahd: ca. 15. Juni 2. Mahd:
	Düngung	keine
	GVE	keine Beweidung
2009	Mahd	1. Mahd: ca. 15. Juni 2. Mahd:
	Düngung	keine
	GVE	keine Beweidung
2010	Mahd	1. Mahd: ca. 15. Juni 2. Mahd:
	Düngung	keine
	GVE	keine Beweidung
WF-Fläche (ÖPUL 2007):	ja	
ÖPUL-Naturschutzfläche seit:	31.05.2003	
ÖPUL 2000-Naturschutzfläche?:	ja	
Aktuelle Auflagen (ÖPUL 2007):	Mahd	1. Mahd: ab 10. Juni 2. Mahd:
	Düngung	keine Düngung
	GVE	keine Beweidung
<p>Sonstiges: War mind. schon in den 1930ern eine Mähwiese (Sensenmahd). Letzte Düngung vor ÖPUL mit Jauche und Handelsdünger. Überschwemmungen schon vor 50 Jahren durch Hochwasser des Lungitzbaches. In den letzten Jahren Überschwemmungen ausgehend von einem Graben im Wald (letztes Ereignis 2010). Hochwasser blieb in den letzten Jahren aus. Eine Mulde in der Mitte der Fläche wurde Mitte April 2011 mit 20 Lastwagenfahrten aufgeschüttet und eine Blümmischung eingesät. Der Graben westlich wurde 2011 erneuert. Entlang des Weges Zerstörung durch große Traktoren.</p>		

Flächen ID: 20	Mähwiese - Wörth I
Flächentyp: 2	Biotoptyp: 3.2.2.1.1 – Frische, artenreiche Fettwiese der Tieflagen
Bundesland: Steiermark	Koordinaten (UTM 33N WGS84): E 730248m, N 232422m
Flächengröße: 0,44 ha	Seehöhe: 315 m
FFH-LRT: 6510	Bewirtschaftung: Mähwiese
Exposition: -	Inklination: 0°
Flächentyp-Beschreibung: WF, zweimähdig, Düngeverzicht, Schnittzeitpunkt 28 d später	
Grobbeschreibung: Artenreicher Bestand dominiert von Goldhafer, Wiesen-Fuchsschwanz, Wolligem Honiggras, außerdem viel Schafgarbe, Wiesen-Labkraut und Hornklee.	
Rote-Liste-Pflanzenart: <i>Persicaria bistorta</i> (3)	



Fotos 2008



Fotos 2011



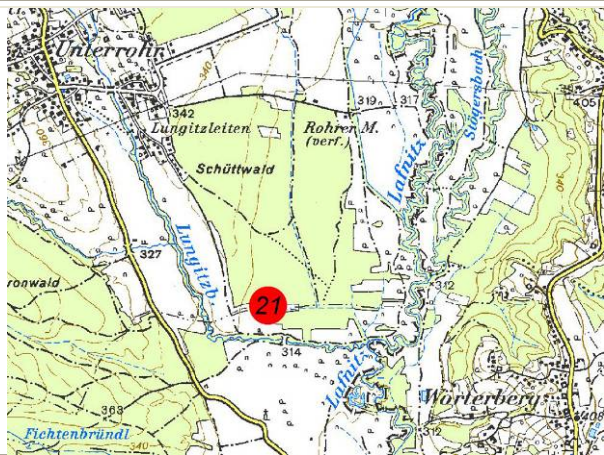
Fortsetzung			
Flächen ID: 20		Mähwiese - Wörth I	
Geologie: Auzonen, Kolluvien			
Boden: vergleyter, kalkfreier Grauer Auboden, entwässerter, kalkfreier Gley			
Geländeform: Ebene		Vegetationskartierung: 12.06.2008 / 31.05.2011	
2008		2011	
Bodenfallen Termin I: 02.-12.6.2008	Saugproben Termin I: 02.06.2008	Bodenfallen Termin I: 31.05.-10.6.2011	Saugproben Termin I: 31.05.2011
Bodenfallen Termin II: 12.-22.08.2008	Saugproben Termin II: 12.08.2008	Bodenfallen Termin II: 10.-21.08.2011	Saugproben Termin II: 10.08.2011
Vegetationshöhe / -deckung	2008	2011	
Gesamtdeckung:	90 %	100 %	
Obergräser (bzw. Grasschicht):	130 % / 5 %	100 cm / 35 %	
Untergräser:	-	70 cm / 45 %	
Kräuter:	40 cm / 90 %	50 cm / 20 %	
Moose:	-	-	
offener Boden:	10 %	-	

Gewichtete Zeigerwerte nach Ellenberg:		
Lichtzahl (L):	7,3	6,7
Temperaturzahl (T):	5,9	5,5
Feuchtezahl (F):	5,1	5,3
Reaktionszahl (R):	6,7	5,4
Nährstoffzahl (N):	6,0	4,2
Anzahl Pflanzenarten: 2008: 39 2011: 29	Anzahl Rote-Liste-Pflanzenarten: 2008: 0 2011: 1	
Konnektivität/Isoliertheit: 0 + / 30 + /100 +	Vegetationshöhe 2011 (Mittelwerte) 1 Termin: 12,4 2. Termin: 11,2 Gesamt: 11,8	

Bewirtschaftung

Fortsetzung		
Flächen ID: 20	Mähwiese - Wörth I	
Bewirtschaftung vor 2007:	Mähwiese	
Bewirtschaftung 2007 bis 2010:		
2007	Mahd	1. Mahd: um den 15. Juni 2. Mahd:
	Düngung	keine
	GVE	keine Beweidung
2008	Mahd	1. Mahd: um den 15. Juni 2. Mahd:
	Düngung	keine
	GVE	keine Beweidung
2009	Mahd	1. Mahd: um den 15. Juni 2. Mahd:
	Düngung	keine
	GVE	keine Beweidung
2010	Mahd	1. Mahd: um den 15. Juni 2. Mahd:
	Düngung	keine
	GVE	keine Beweidung
WF-Fläche (ÖPUL 2007):	ja	
ÖPUL-Naturschutzfläche seit:	wahrscheinlich 2002	
ÖPUL 2000-Naturschutzfläche?:	ja	
Aktuelle Auflagen (ÖPUL 2007):	Mahd	1. Mahd: ab 10. Juni 2. Mahd:
	Düngung	keine
	GVE	keine Beweidung
Sonstiges: Erste Düngung vor ca. 30 Jahren. Wurde immer wieder überschwemmt, aber in den letzten 30 Jahren max. 2x überschwemmt. In den letzten 20 Jahren durchwühlten immer wieder Wildschweine den Boden.		

Flächen ID: 21	Mähwiese - Wörth III
Flächentyp: 2	Biototyp: 3.2.2.1.2 – Intensivwiese der Tieflagen
Bundesland: Steiermark	Koordinaten (UTM 33N WGS84): E 730267m, N 232571m
Flächengröße: 1,27ha	Seehöhe: 313m
FFH-LRT: -	Bewirtschaftung: Mähwiese
Exposition: -	Inklination: 0
Flächentyp-Beschreibung: WF, zweimähdig, Düngeverzicht, Schnittzeitpunkt 28 d später	
Grobbeschreibung: Fuchsschwanzwiese mit viel von Wolligem Honiggras, Gewöhnlichem Rispengras und Wiesen-Schwengel; Störungszeiger: Ackerwinde	



Fotos 2008



Fotos 2011



Fortsetzung			
Flächen ID: 21		Mähwiese - Wörth III	
Geologie: Auzonen, Kolluvien			
Boden: entwässerter, kalkfreier Gley			
Geländeform: Ebene		Vegetationskartierung: 12.06.2008 / 31.05.2011	
2008		2011	
Bodenfallen Termin I: 02.-12.06.2008	Saugproben Termin I: 02.06.2008	Bodenfallen Termin I: 31.05.-10.06.2011	Saugproben Termin I: 31.05.2011
Bodenfallen Termin II: 12.-22.08.2008	Saugproben Termin II: 12.08.2008	Bodenfallen Termin II: 10.-21.08.2011	Saugproben Termin II: 10.08.2011
Vegetationshöhe / -deckung	2008	2011	
Gesamtdeckung:	75 %	100 %	
Obergräser (bzw. Grasschicht):	100 cm / 10 %	100 cm / 40 %	
Untergräser:	-	70cm / 30%	
Kräuter:	40 cm / 75 %	30 cm / 30 %	
Moose:	-	-	
offener Boden:	25 %	-	

Gewichtete Zeigerwerte nach Ellenberg:		
Lichtzahl (L):	7,2	6,9
Temperaturzahl (T):	4,5	5,4
Feuchtezahl (F):	5,5	6,0
Reaktionszahl (R):	6,0	5,3
Nährstoffzahl (N):	5,5	5,6
Anzahl Pflanzenarten: 2008: 21 2011: 25		Anzahl Rote Liste-Pflanzenarten: 2008: 0 2011: 0
Konnektivität/Isoliertheit: 0 + / 30 + /100 +		Vegetationshöhe 2011 (Mittelwerte) 1 Termin: 12,3 2. Termin: 10,9 Gesamt: 11,6

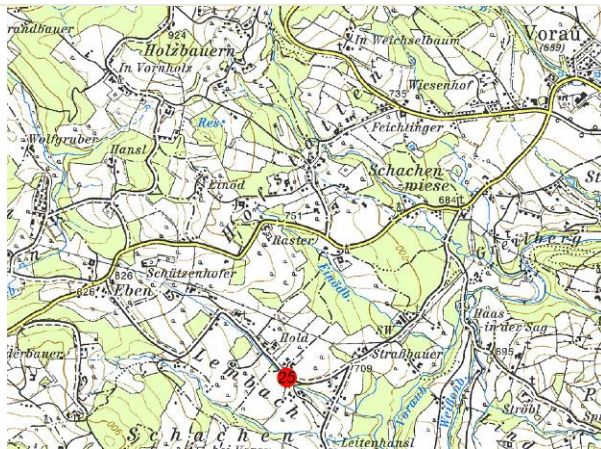
Bewirtschaftung

Fortsetzung		
Flächen ID: 21	Mähwiese - Wörth III	
Bewirtschaftung vor 2007:	Mähwiese	
Bewirtschaftung 2007 bis 2010:		
2007	Mahd	1. Mahd: Ende Juni 2. Mahd: Oktober
	Düngung	keine
	GVE	keine Beweidung
2008	Mahd	1. Mahd: Ende Juni 2. Mahd: Oktober
	Düngung	keine
	GVE	keine Beweidung
2009	Mahd	1. Mahd: Ende Juni 2. Mahd: Oktober
	Düngung	keine
	GVE	keine Beweidung
2010	Mahd	1. Mahd: Ende Juni 2. Mahd: Oktober
	Düngung	keine
	GVE	keine Beweidung
WF-Fläche (ÖPUL 2007):	ja	
ÖPUL-Naturschutzfläche seit:	ÖPUL- Beginn	
ÖPUL 2000-Naturschutzfläche?:	ja	
Aktuelle Auflagen (ÖPUL 2007):	Mahd	1. Mahd: ab 1. Juni 2. Mahd:
	Düngung	keine
	GVE	keine Beweidung
Sonstiges: Es befindet sich ein offener Graben südlich der Wiese (Drainage). Könnte vor langer Zeit ein Acker gewesen sein.		

Flächen ID: 25	Mähwiese I - Lembach
Flächentyp: 3	Biotoptyp: 3.1.2.1. – Feuchte bis nasse Fettwiese (A, B); 3.2.2.1.2 – Intensivwiese der Tieflagen (C); 2.2.3.2.1 - basenarmes, nährstoffarmes Kleinseggenried (D)
Bundesland: Steiermark	Koordinaten (UTM 33N WGS84): E 713730m, N 249677m
Flächengröße: 0,33 ha	Seehöhe: 722 m
FFH-LRT: -	Bewirtschaftung: Mähwiese
Exposition: - (A,B,D), SE (125°) (C)	Inklination: 0° (A,B,D); 3° (C)
Flächentyp-Beschreibung: WF, zweimähdig, Düngeverzicht, Schnittzeitpunkt 42 d später	

Grobbeschreibung: Heterogene Fläche: A: um Bodenfallen 3-5; B: um Bodenfallen 1-2; C: um Bodenfalle 6; D: Beprobung mit Bodensauger, keine Fallen. A, B: Feuchte Bereiche mit viel Gewöhnlich-Waldbinse, artenarme, kleinflächige Fragmente; C: artenarm, viel Knäuelgras, Goldhafer und Löwenzahn; D: Bestand rund um gefasste Quelle, Torfmoose, Seggen-dominiert (Igel-S., Schnabel-S., Braun-S., Hirse-S.), außerdem geprägt durch Schmalblatt-Wollgras und Bach-Kratzdistel.

Rote-Liste-Pflanzenart: *Ranunculus auricomus* agg. (3)



Fotos 2008





Fotos 2011

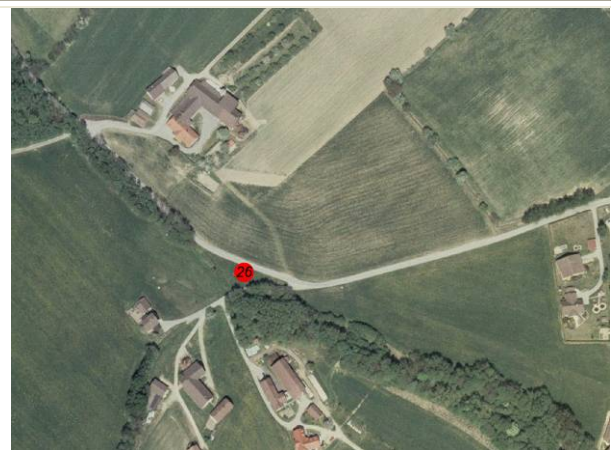
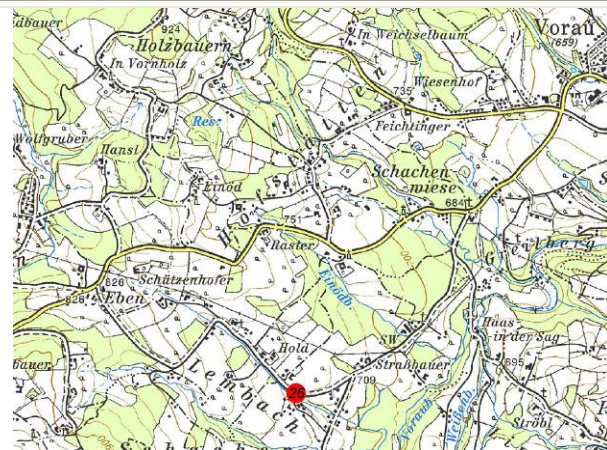


Fortsetzung								
Flächen ID: 25				Mähwiese I - Lembach				
Geologie: Altkristallin i. a. (meist Paragneis, Glimmerschiefer, lok. auch Granatphyllit)								
Boden: entwässerter, kalkfreier Gley								
Geländeform: Unterhang, Ebene				Vegetationskartierung: 28.05.2008 / 31.05.2011				
2008				2011				
Bodenfallen Termin I: 28.05.-08.06.2008		Saugproben Termin I: 28.05.2008		Bodenfallen Termin I: 31.05.-10.06.2011		Saugproben Termin I: 31.05.2011		
Bodenfallen Termin II: 13.-22.08.2008		Saugproben Termin II: 22.08.2008		Bodenfallen Termin II: 10.-21.08.2011		Saugproben Termin II: 10.08.2011		
Vegetationshöhe / deckung	2008-A	2008-B	2008-C	2008-D	2011-A	2011-B	2011-C	2011-D
Gesamtdeckung:	90 %	98 %	85 %	100 %	95 %	100 %	100 %	95 %
Obergräser (bzw.Grasschicht):	70 cm 1 %	70 cm 2 %	80 cm 10 %	-	70 cm 5 %	90 cm 20 %	110 cm 60 %	70 cm 5 %
Untergräser:	-	-	-	-	60 cm 30 %	50 cm 40 %	70 cm 30 %	40 cm 10 %
Kräuter:	40 cm 90 %	40 cm 80 %	40 cm 85 %	40 cm 80 %	40 cm 30 %	70 cm 30 %	70 cm 10 %	30 cm 20 %
Moose:	-	50 %	5 %	30 %	10 %	5 %	10 %	30 %
offener Boden:	10 %	2 %	15 %	0 %	5 %	-	-	5 %
Gewichtete Zeigerwerte nach Ellenberg:								
Lichtzahl (L):	6,1	7,0	7,0	7,9	6,6	6,8	6,9	7,1
Temperaturzahl (T):	5,0	5,3	5,0	4,5	5,0	5,2	5,3	5,0
Feuchtezahl (F):	8,7	6,7	5,0	7,5	7,5	6,2	6,7	7,3
Reaktionszahl (R):	4,2	4,4	6,1	4,3	4,4	5,6	5,6	4,2
Nährstoffzahl (N):	3,5	2,5	5,8	3,0	3,1	4,4	5,8	3,0
Anzahl Pflanzenarten: 2008: 14(A); 16(B); 17(C); 25(D) 2011: 20(A); 16(B); 19(C); 25(D)				Anzahl Rote Liste-Pflanzenarten: 2008: 0 2011: 1(B)				
Konnektivität/Isoliertheit: 0 - / 30 + /100 -				Vegetationshöhe 2011 (Mittelwerte) 1 Termin: 20 2. Termin: 8,8 Gesamt: 14,4				

Bewirtschaftung

Fortsetzung		
Flächen ID: 25		Mähwiese I - Lembach
Bewirtschaftung vor 2007:	vor ÖPUL mindestens dreimähdig; keine Düngung	
Bewirtschaftung 2007 bis 2010:		
2007	Mahd	1. Mahd: in der Woche nach dem 15. Juli 2. Mahd: Mitte September
	Düngung	keine
	GVE	keine Beweidung
2008	Mahd	1. Mahd: in der Woche nach dem 15. Juli 2. Mahd: Mitte September
	Düngung	keine
	GVE	keine Beweidung
2009	Mahd	1. Mahd: in der Woche nach dem 15. Juli 2. Mahd: Mitte September
	Düngung	keine
	GVE	keine Beweidung
2010	Mahd	1. Mahd: in der Woche nach dem 15. Juli 2. Mahd: Mitte September
	Düngung	keine
	GVE	keine Beweidung
WF-Fläche (ÖPUL 2007):	ja	
ÖPUL-Naturschutzfläche seit:	2005	
ÖPUL 2000-Naturschutzfläche?:	ja	
Aktuelle Auflagen (ÖPUL 2007):	Mahd	1. Mahd: ab 15. Juli 2. Mahd:
	Düngung	keine
	GVE	keine Beweidung
Sonstiges: Fast jedes Jahr Überschwemmung.		

Flächen ID: 26	Mähwiese II - Lembach
Flächentyp: 3	Biotoptyp: 3.1.2.1 – Feuchte bis nasse Fettwiese
Bundesland: Steiermark	Koordinaten (UTM 33N WGS84): E 713807m, N 249648m
Flächengröße: 0,10 ha	Seehöhe: 722 m
FFH-LRT: -	Bewirtschaftung: Mähwiese
Exposition: -	Inklination: 0°
Flächentyp-Beschreibung: WF, zweimähdig, Düngeverzicht, Schnittzeitpunkt 42 d später	
Grobbeschreibung: Fläche teilw. kurze Zeit vor der Kartierung 2008 überflutet; Fuchsschwanzwiese mit erhöhtem Anteil an Ruchgras, sowie viel Kleinem Klappertopf und Kriechklee.	



Fotos 2008



Fotos 2011



Fortsetzung

Flächen ID: 26

Mähwiese II - Lembach

Geologie: Hangschutt, Schutthalden

Boden: entwässerter, kalkfreier Gley

Geländeform: Ebene

Vegetationskartierung: 28.05.2008 / 31.05.2011

2008

2011

Bodenfallen Termin I:
28.05.-08.06.2008Saugproben Termin I:
28.05.2008Bodenfallen Termin I:
31.05.-10.06.2011Saugproben Termin I:
31.05.2011Bodenfallen Termin II:
13.-22.08.2008Saugproben Termin II:
22.08.2008Bodenfallen Termin II:
10.-21.08.2011Saugproben Termin II:
10.08.2011

Vegetationshöhe / -deckung

2008

2011

Gesamtdeckung:

95 %

80 %

Obergräser (bzw. Grasschicht):

-

100 cm / 10 %

Untergräser:

-

50 cm / 30 %

Kräuter:

60 cm / 95 %

80 cm / 60 cm

Moose:

-

20 %

offener Boden:

5 %

20 %

Gewichtete Zeigerwerte nach Ellenberg:

Lichtzahl (L):

6,7

6,9

Temperaturzahl (T):

5,0

5,0

Feuchtezahl (F):

5,4

5,0

Reaktionszahl (R):

6,0

5,2

Nährstoffzahl (N):

5,5

4,2

Anzahl Pflanzenarten:

2008: 19

2011: 28

Anzahl Rote Liste-Pflanzenarten:

2008: 0

2011: 0

Konnektivität/Isoliertheit:

0 - / 30 + /100 +

Vegetationshöhe 2011 (Mittelwerte)

1 Termin: 12,5

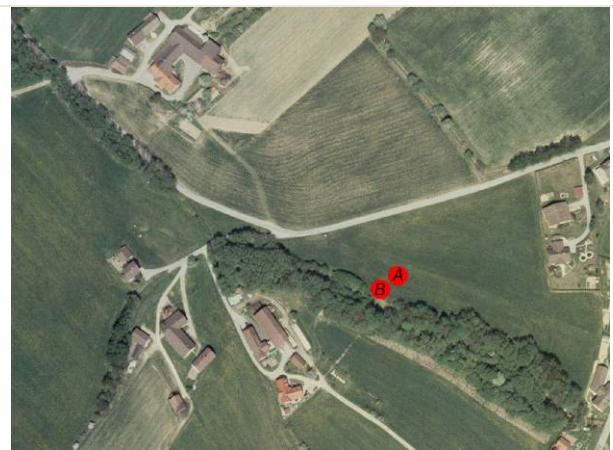
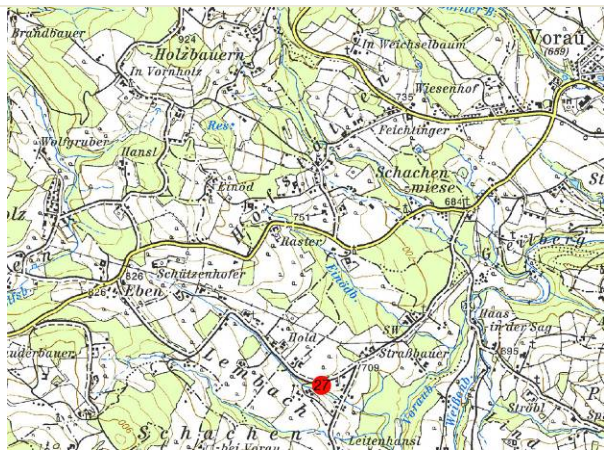
2. Termin: 7,7

Gesamt: 10,1

Bewirtschaftung

Fortsetzung		
Flächen ID: 26		Mähwiese II - Lembach
Bewirtschaftung vor 2007:	vor ÖPUL mindestens dreimähdig; keine Düngung	
Bewirtschaftung 2007 bis 2010:		
2007	Mahd	1. Mahd: in der Woche nach dem 15. Juli 2. Mahd: Mitte September
	Düngung	keine
	GVE	keine Beweidung
2008	Mahd	1. Mahd: in der Woche nach dem 15. Juli 2. Mahd: Mitte September
	Düngung	keine
	GVE	keine Beweidung
2009	Mahd	1. Mahd: in der Woche nach dem 15. Juli 2. Mahd: Mitte September
	Düngung	keine
	GVE	keine Beweidung
2010	Mahd	1. Mahd: in der Woche nach dem 15. Juli 2. Mahd: Mitte September
	Düngung	keine
	GVE	keine Beweidung
WF-Fläche (ÖPUL 2007):	ja	
ÖPUL-Naturschutzfläche seit:	2005	
ÖPUL 2000-Naturschutzfläche?:	ja	
Aktuelle Auflagen (ÖPUL 2007):	Mahd	1. Mahd: ab 15. Juli 2. Mahd:
	Düngung	keine
	GVE	keine Beweidung
Sonstiges: Überschwemmungen fast jährlich. Letzte Überschwemmung im Jahr 2008.		

Flächen ID: 27	Mähwiese III- Lembach
Flächentyp: 3	Biotoptyp: 3.2.2.1.1 – Frische, artenreiche Fettwiese der Tieflagen (A); 3.1.2.1 – feuchte bis nasse Fettwiese (B)
Bundesland: Steiermark	Koordinaten (UTM 33N WGS84): E 713941m, N 249605m
Flächengröße: 0,71 ha	Seehöhe: 711 m
FFH-LRT: 6510 (A); - (B)	Bewirtschaftung: Mähwiese
Exposition: SW (200°)	Inklination: 5°
Flächentyp-Beschreibung: WF, zweimähdig, Düngeverzicht, Schnittzeitpunkt 42 d später	
Grobbeschreibung: Bestand mit weniger feuchten (A) und feuchten Bereichen (B); A: Gräser wie Wiesen-Fuchsschwanz, Wiesen-Lieschgras und Wiesen-Rispengras dominieren den Bestand; außerdem viel Kuckucks-Lichtnerke, Kleiner Klappertopf und Gewöhnlich-Hornkraut; B: artenärmerer Bereich entlang der Ufergehölze, durch das massive Vorkommen Gewöhnlich-Waldbinse ausgezeichnet; weitere prägende Arten sind Wiesen-Fuchsschwanz und Sumpf-Vergissmeinnicht.	



Fotos 2008



Fotos 2011

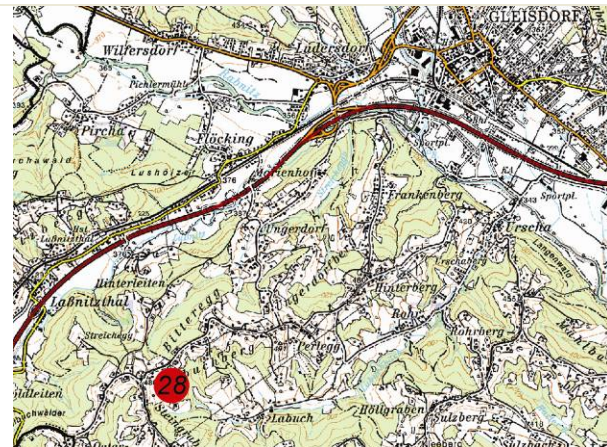


Fortsetzung				
Flächen ID: 27		Mähwiese III- Lembach		
Geologie: Hangschutt, Schutthalden				
Boden: entwässerter, kalkfreier Gley				
Geländeform: Ebene		Vegetationskartierung: 28.05.2008 / 31.05.2011		
2008		2011		
Bodenfallen Termin I: 28.05.-08.06.2008	Saugproben Termin I: 28.05.2008	Bodenfallen Termin I: 31.05.-10.06.2011	Saugproben Termin I: 31.05.2011	
Bodenfallen Termin II: 13.-22.08.2008	Saugproben Termin II: 13.08.2008	Bodenfallen Termin II: 10.-21.08.2011	Saugproben Termin II: 10.08.2011	
Vegetationshöhe / -deckung	2008-A	2008-B	2011-A	2011-B
Gesamtdeckung:	95 %	95 %	80 %	100 %
Obergräser (bzw. Grasschicht):	80 cm / 5 %	60 cm / 2 %	110 cm / 20 %	120 cm / 1 %
Untergräser:	-	-	60cm / 50%	-
Kräuter:	40 cm / 95 %	40 cm / 95 %	40 cm / 30 %	90 cm / 99 %
Moose:	-	3 %	15 %	-
offener Boden:	5 %	2 %	20 %	30 %
Gewichtete Zeigerwerte nach Ellenberg:				
Lichtzahl (L):	6,5	6,7	6,8	6,2
Temperaturzahl (T):	5,0	4,7	4,5	5,0
Feuchtezahl (F):	5,8	6,1	5,9	8,8
Reaktionszahl (R):	5,6	4,9	4,5	4,1
Nährstoffzahl (N):	5,8	4,6	5,2	3,3
Anzahl Pflanzenarten: 2008: 24 (A); 28 (B) 2011: 21 (A); 16 (B)	Anzahl Rote Liste-Pflanzenarten: 2008: 0 2011: 0			
Konnektivität/Isoliertheit: 0 - / 30 + /100 +	Vegetationshöhe 2011 (Mittelwerte) 1 Termin: 10,7 2. Termin: 6,3 Gesamt: 8,5			

Bewirtschaftung

Fortsetzung		
Flächen ID: 27	Mähwiese III- Lembach	
Bewirtschaftung vor 2007:	vor ÖPUL mindestens dreimähdig; keine Düngung	
Bewirtschaftung 2007 bis 2010:		
2007	Mahd	1. Mahd: in der Woche nach dem 15. Juli 2. Mahd: Mitte September
	Düngung	keine
	GVE	keine Beweidung
2008	Mahd	1. Mahd: in der Woche nach dem 15. Juli 2. Mahd: Mitte September
	Düngung	keine
	GVE	keine Beweidung
2009	Mahd	1. Mahd: in der Woche nach dem 15. Juli 2. Mahd: Mitte September
	Düngung	keine
	GVE	keine Beweidung
2010	Mahd	1. Mahd: in der Woche nach dem 15. Juli 2. Mahd: Mitte September
	Düngung	keine
	GVE	keine Beweidung
WF-Fläche (ÖPUL 2007):	ja	
ÖPUL-Naturschutzfläche seit:	2005	
ÖPUL 2000-Naturschutzfläche?:	ja	
Aktuelle Auflagen (ÖPUL 2007):	Mahd	1. Mahd: ab 15. Juli 2. Mahd:
	Düngung	keine
	GVE	keine Beweidung
<p>Sonstiges: 2005 wurde ein Teich lt. Auflage angelegt. Bis 2005 gab es Totholzhäufen. Düngung der Hälfte des Grundstücks vor ÖPUL mit Jauche. Kleine an den Bach grenzende Teile der Fläche wurden teilweise überschwemmt.</p> <p>Angrenzend 0,8 ha GLÖZ G-Fläche (Häckseln & Gehölze zurückschneiden).</p>		

Flächen ID: 28	Mähwiese – Labuchberg IV
Flächentyp: 3	Biotoptyp: 3.2.2.1.1 – Frische, artenreiche Fettwiese der Tieflagen
Bundesland: Steiermark	Koordinaten (UTM N33 WGS84): E 550519m, N 5213402m
Flächengröße: 0,91 ha	Seehöhe: 453 m
FFH-LRT: 6510	Bewirtschaftung: Mähwiese
Exposition: SSW (212°)	Inklination: 20°
Flächentyp-Beschreibung: WF, zweimähdig, Düngeverzicht, Schnittzeitpunkt 42 d später	
Grobbeschreibung: Homogener Bestand geprägt durch Grasartige wie Wolliges Honiggras, Furchen-Schwingel, Goldhafer und Wiesen-Hainsimse, außerdem Schafgarbe, Kriech-Klee und Klein-Brunelle; am Oberhang mehr Furchenschwingel.	



Fotos 2008



Fotos 2011



Fortsetzung

Flächen ID: 28

Mähwiese – Labuchberg IV

Geologie: Sande, Tone mit Schotterzügen (Kapfensteiner-, Kirchberger-, Karnerberger-, Schemmerl-, Pucher Schotter)

Boden: kalkfreier Hanggley aus Kolluvien, kalkfreier Kulturrohoboden (oberes Flächendrittel)

Geländeform: Mittelhang

Vegetationskartierung: 02.06.2008 / 25.05.2011

2008

2011

Bodenfallen Termin I:
21.05.-02.06.2008Saugproben Termin I:
02.06.2008Bodenfallen Termin I:
25.05.-04.06.2011Saugproben Termin I:
25.05.2011Bodenfallen Termin II:
13.-22.8.2008Saugproben Termin II:
13.08.2008Bodenfallen Termin II:
10.-20.8.2011Saugproben Termin II:
10.08.2011

Vegetationshöhe / -deckung

2008

2011

Gesamtdeckung:

85 %

75 %

Obergräser (bzw. Grasschicht):

100 cm / 20 %

70 cm / 25 %

Untergräser:

-

30 cm / 5 %

Kräuter:

30 cm / 85 %

25 cm / 50 %

Moose:

-

-

offener Boden:

15 %

25 %

Gewichtete Zeigerwerte nach Ellenberg:

Lichtzahl (L):

7,3

7,2

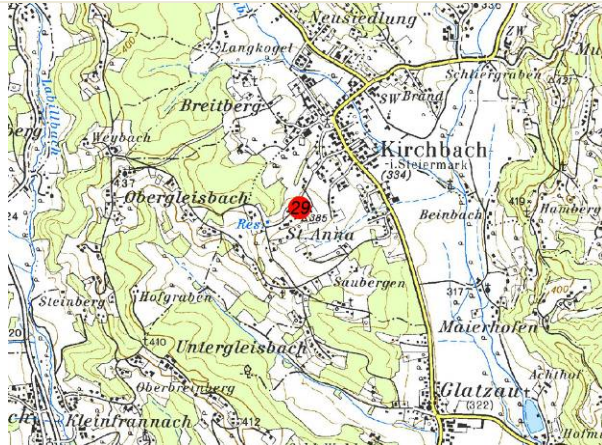
Temperaturzahl (T):	6,1	6,1
Feuchtezahl (F):	5,0	5,1
Reaktionszahl (R):	5,8	5,9
Nährstoffzahl (N):	2,9	2,6
Anzahl Pflanzenarten: 2008: 27 2011: 35	Anzahl Rote Liste-Pflanzenarten: 2008: 0 2011: 0	
Konnektivität/Isoliertheit: 0 - / 30 - /100 +	Vegetationshöhe 2011 (Mittelwerte) 1 Termin: 6,6 2. Termin: 6,8 Gesamt: 6,7	

Bewirtschaftung

Fortsetzung		
Flächen ID: 28		Mähwiese – Labuchberg IV
Bewirtschaftung vor 2007:	Mähwiese seit 20 Jahren	
Bewirtschaftung 2007 bis 2010:		
2007	Mahd	1. Mahd: in der Woche nach dem 1. Juli 2. Mahd: September
	Düngung	keine
	GVE	keine Beweidung
2008	Mahd	1. Mahd: in der Woche nach dem 1. Juli 2. Mahd: September
	Düngung	keine
	GVE	keine Beweidung
2009	Mahd	1. Mahd: in der Woche nach dem 1. Juli 2. Mahd: September
	Düngung	keine
	GVE	keine Beweidung
2010	Mahd	1. Mahd: in der Woche nach dem 1. Juli 2. Mahd: September
	Düngung	keine
	GVE	keine Beweidung
WF-Fläche (ÖPUL 2007):	ja	
ÖPUL-Naturschutzfläche seit:	10-15 Jahre	
ÖPUL 2000-Naturschutzfläche?:	ja	
Aktuelle Auflagen (ÖPUL 2007):	Mahd	1. Mahd: ab 1. Juli 2. Mahd:
	Düngung	keine
	GVE	keine Beweidung
Sonstiges: Ein Drittel der Fläche war vor 20 Jahren ein Acker. Vor ÖPUL gelegentliche Düngung mit Mist.		

Flächen ID: 29	Weide - St. Anna
Flächentyp: 6	Biotoptyp: 3.2.2.1.4 – Intensivweide der Tieflagen (A) bzw. 3.2.2.1.3 – Frische, artenreiche Fettweide der Tieflagen (B)
Bundesland: Steiermark	Koordinaten (UTM 33N WGS84): E 698690m, N 198784m
Flächengröße: 0,42 ha	Seehöhe: 368 m
FFH-LRT: - (A), 6510 (B)	Bewirtschaftung: intensiv bewirtschaftete Weide
Exposition: N (0°)	Inklination: 12°
Flächentyp-Beschreibung: WF-Dauerweide	

Grobbeschreibung: Schafweide; Bereich hangabwärts (A) ist artenärmer als die obere Hälfte der Weidefläche (B). A: geprägt durch wenige Arten wie Englisches Raygras, Wiesen-Rispengras und Flaum-Trespe; B: Hier dominieren zahlreiche Gräser wie Wiesen-Rispengras, Knäuelgras, Furchen-Schwingel und Flaum-Trespe. Weitere häufige Arten sind Löwenzahn, Gänse-Fingerkraut, Breitwegerich und Kriech-Hahnenfuß.



Fotos 2008



Fotos 2011

