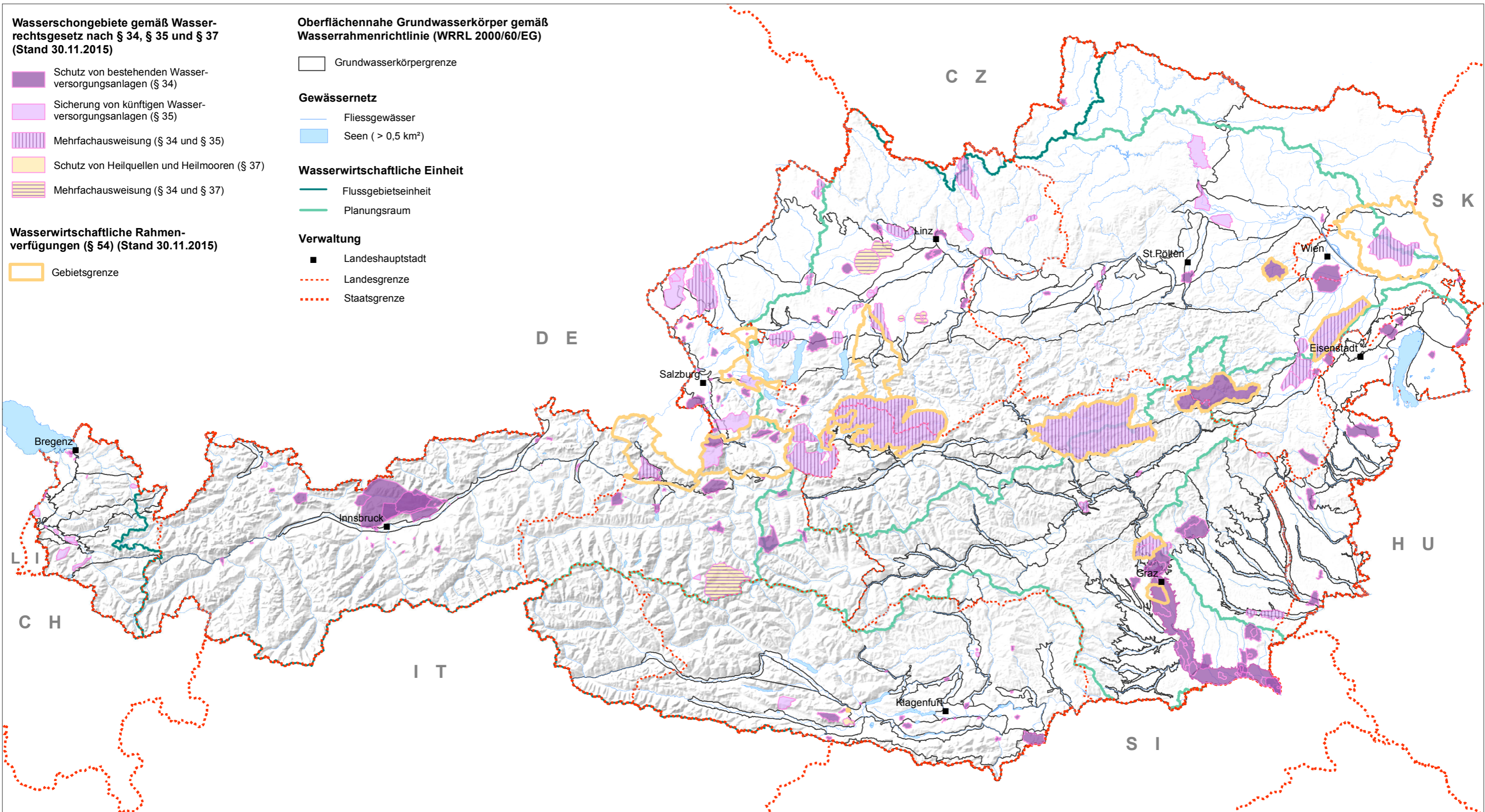


Schutzgebiete gemäß Artikel 7 der WRRL - Entnahme von Wasser für den menschlichen Gebrauch



Datenquelle: BMLFUW, Ämter der Landesregierungen, BEV
Auswertung/Kartographie: Umweltbundesamt GmbH

Herausgeber: Bundesministerium für Land- und Forstwirtschaft,
Umwelt und Wasserwirtschaft (BMLFUW), Sektion IV

