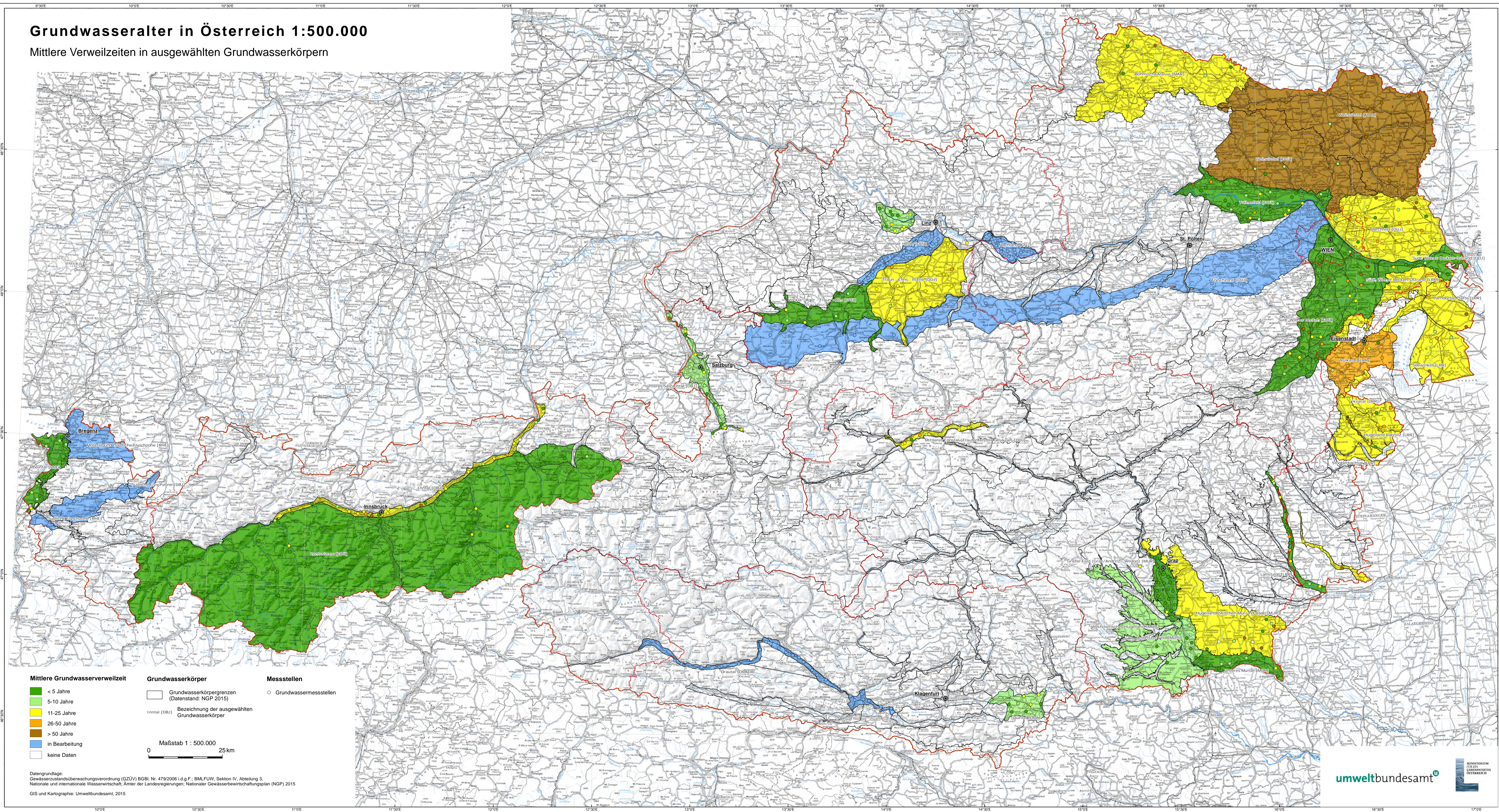


Grundwasseralter in Österreich 1:500.000

Mittlere Verweilzeiten in ausgewählten Grundwasserkörpern



Mittlere Grundwasserverweilzeit	Grundwasserkörper	Messstellen
 < 5 Jahre	 Grundwasserkörpergrenzen (Datenstand: NGP 2015)	 Grundwassermessstellen
 5-10 Jahre	 Bezeichnung der ausgewählten Grundwasserkörper	
 11-25 Jahre		
 26-50 Jahre		
 > 50 Jahre		
 in Bearbeitung		
 keine Daten		

Maßstab 1 : 500.000
0 25 km

Datengrundlage:
Gewässerzustandsüberwachungsverordnung (GZÜV) BGBl. Nr. 478/2006 i.d.g.F.; BMLFUW, Sektion IV, Abteilung 3,
Gewässerzustandsüberwachungsstelle, Amt der Landesregierungen, Nationaler Gewässerbewirtschaftungsplan (NGP) 2015
GIS und Kartographie: Umweltbundesamt, 2015