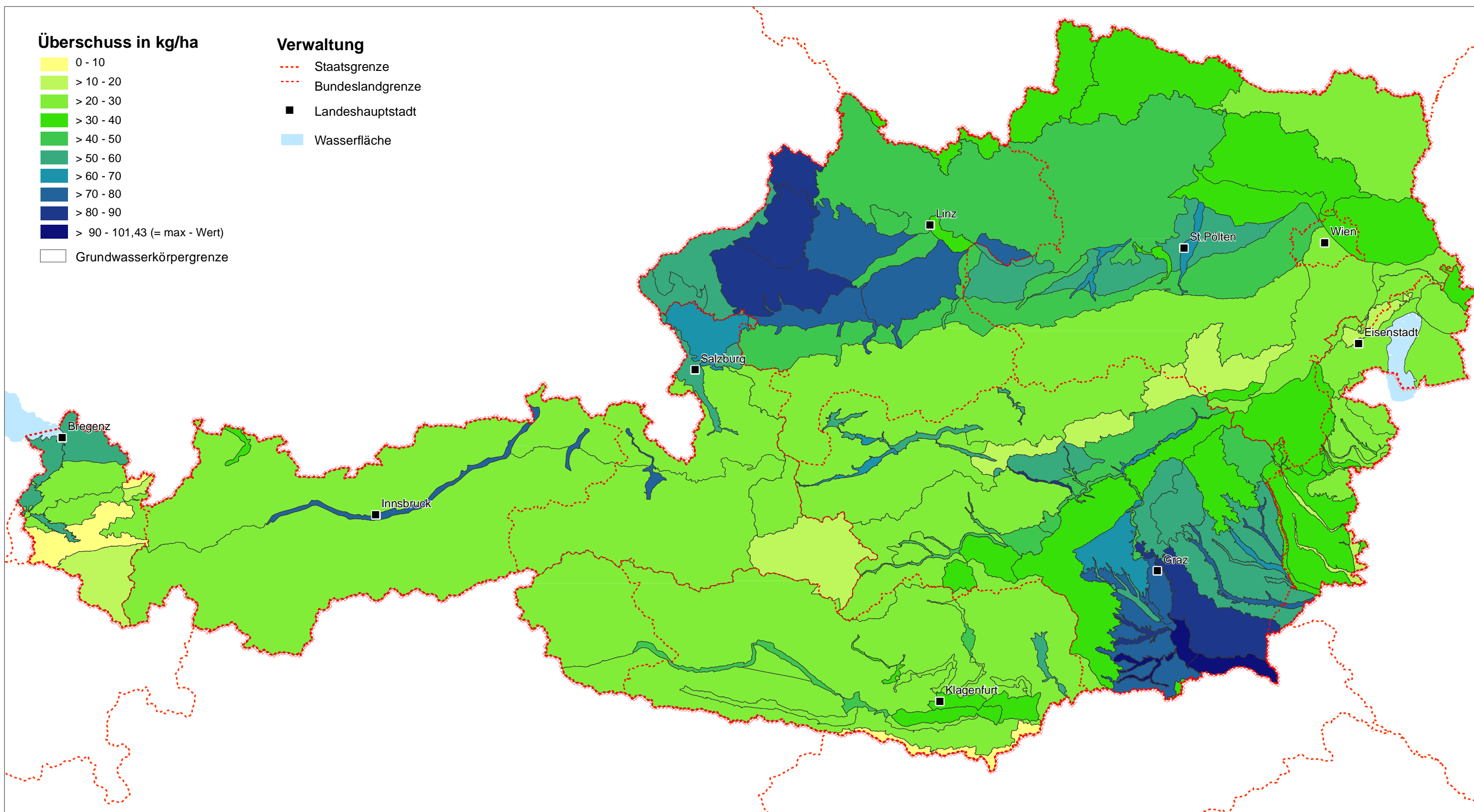


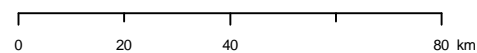
Stickstoff (N) - Mittlere Bilanz 2009 - 2012 für Grundwasserkörper bezogen auf die landwirtschaftliche Nutzfläche

Karte 1



Datenquelle: INVEKOS; Statistik Austria; Oberflächennahe Grundwasserkörper gemäß Wasserrahmenrichtlinie (WRRL/2000/60/EG), BMLFUW, Ämter der Landesregierungen, Stand 2013

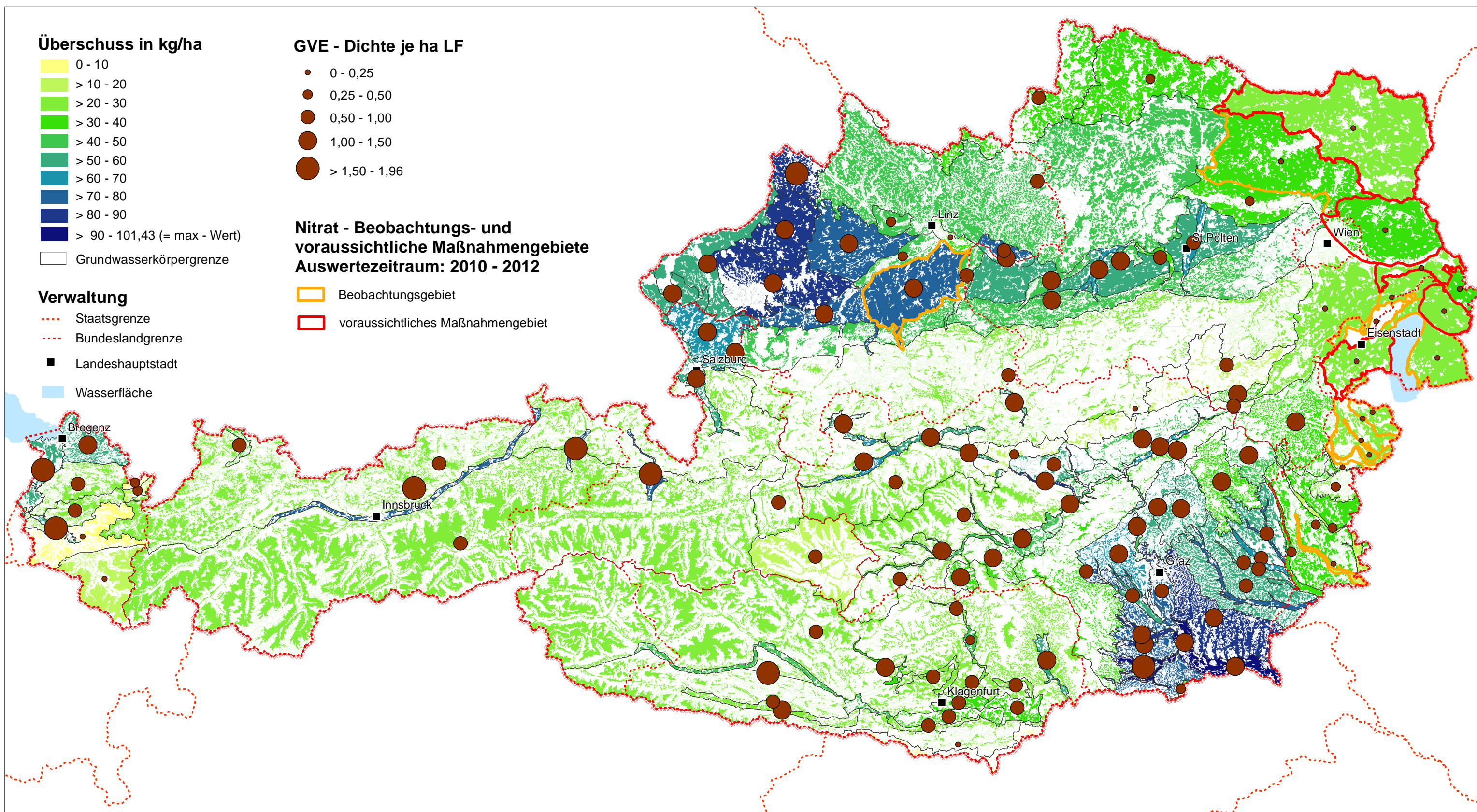
GIS-Bearbeitung/Kartographie: **umweltbundesamt**



Stickstoff (N) - Mittlere Bilanz 2009 - 2012 für Grundwasserkörper bezogen auf die landwirtschaftliche Nutzfläche

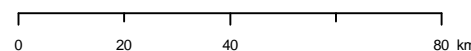
CORINE Landwirtschaft (Level I), 3.2.1 natürliches Grünland und 3.3.3 Flächen mit spärlicher Vegetation; Viehdichte

Karte 2



Datenquelle: INVEKOS; Statistik Austria; Oberflächennahe Grundwasserkörper gemäß Wasserrahmenrichtlinie (WRRL/2000/60/EG), BMLFUW, Ämter der Landesregierungen, Stand 2013

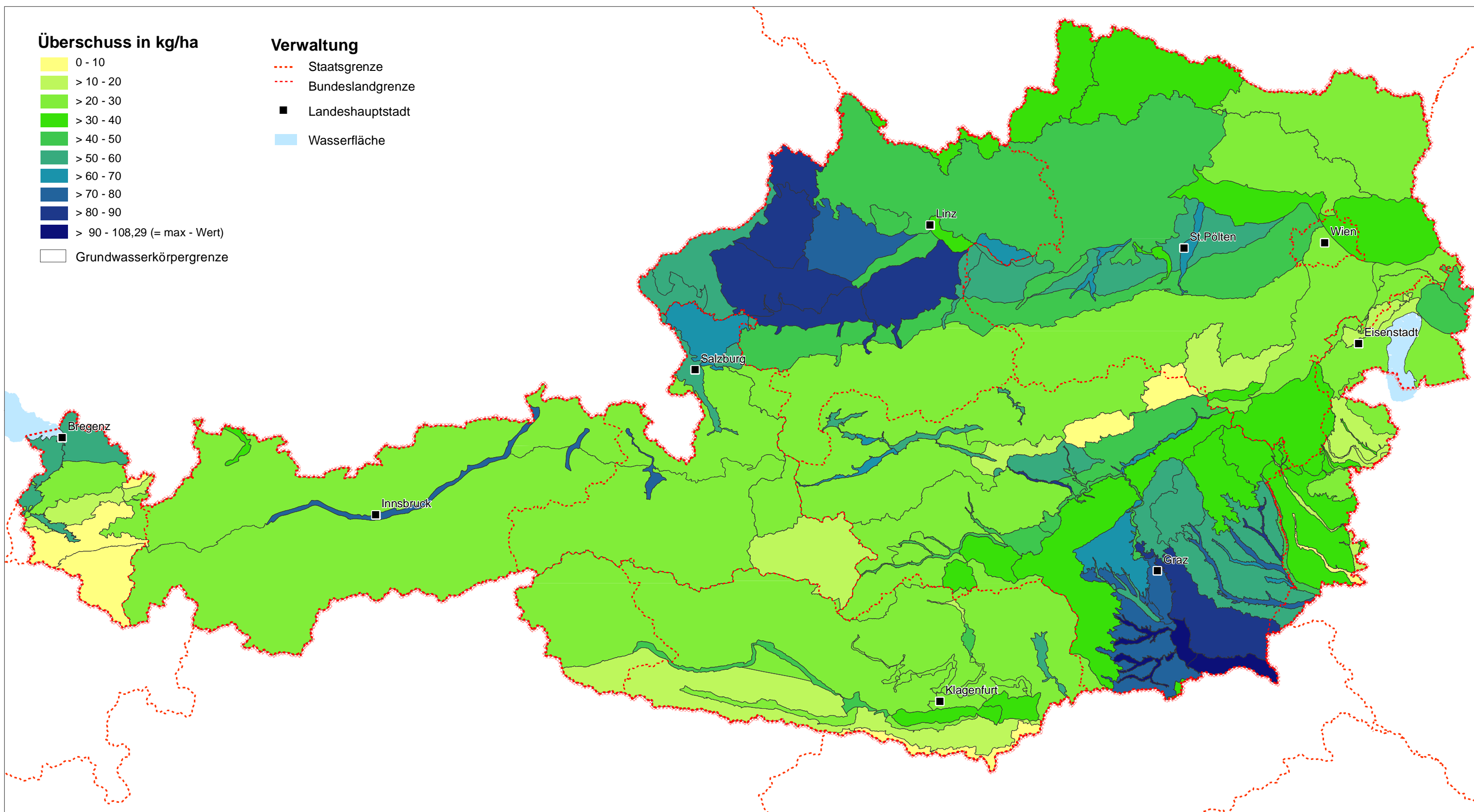
GIS-Bearbeitung/Kartographie: **umweltbundesamt**



Stickstoff (N) - Bilanz 2009 für Grundwasserkörper bezogen auf die landwirtschaftliche Nutzfläche

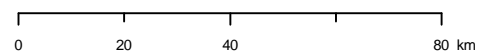
Jahresüberschuss

Karte 3



Datenquelle: INVEKOS; Statistik Austria; Oberflächennahe Grundwasserkörper gemäß Wasserrahmenrichtlinie (WRRL/2000/60/EG), BMLFUW, Ämter der Landesregierungen, Stand 2013

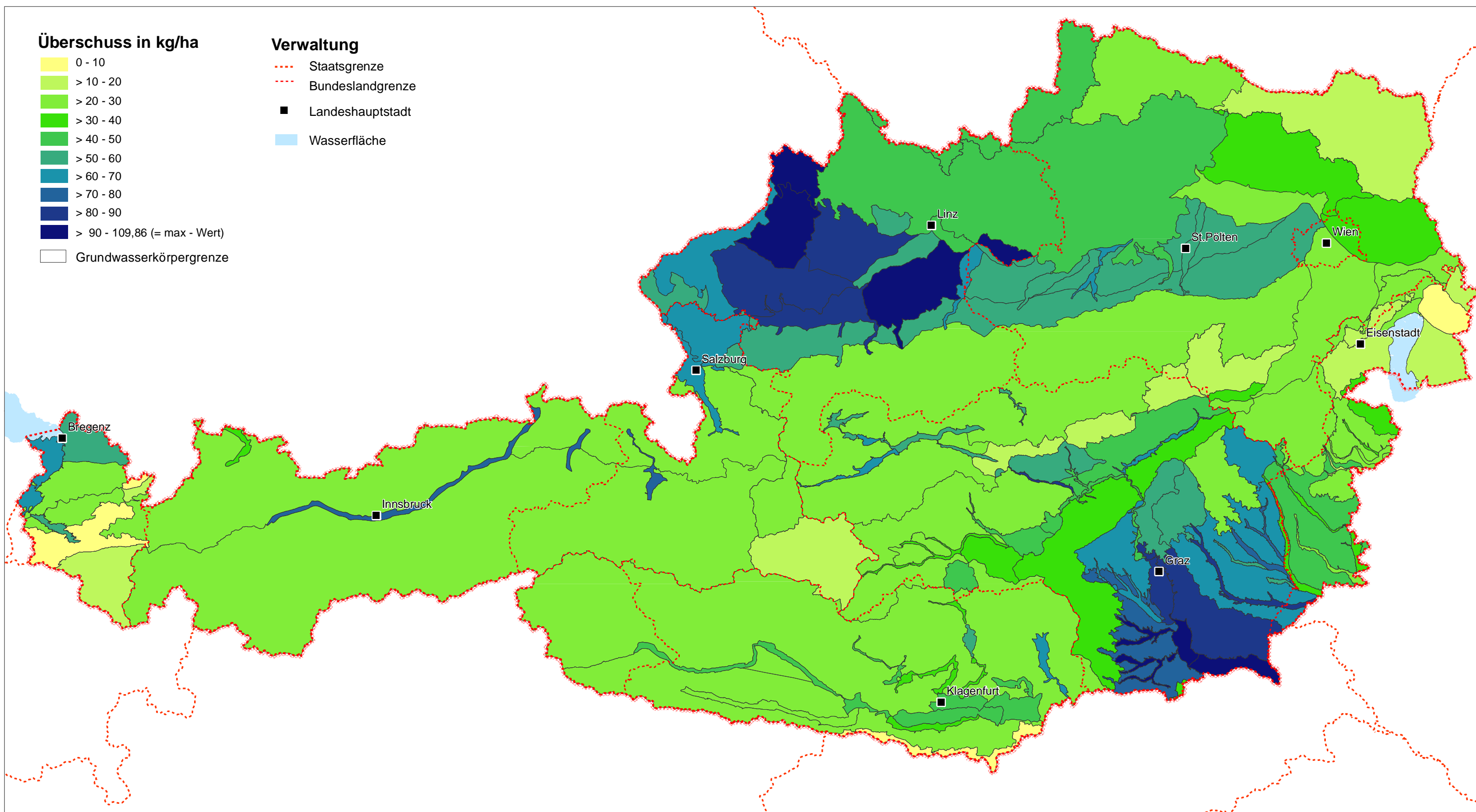
GIS-Bearbeitung/Kartographie: **umweltbundesamt**



Stickstoff (N) - Bilanz 2010 für Grundwasserkörper bezogen auf die landwirtschaftliche Nutzfläche

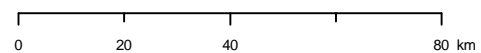
Jahresüberschuss

Karte 4



Datenquelle: INVEKOS; Statistik Austria; Oberflächennahe Grundwasserkörper gemäß Wasserrahmenrichtlinie (WRRL/2000/60/EG), BMLFUW, Ämter der Landesregierungen, Stand 2013

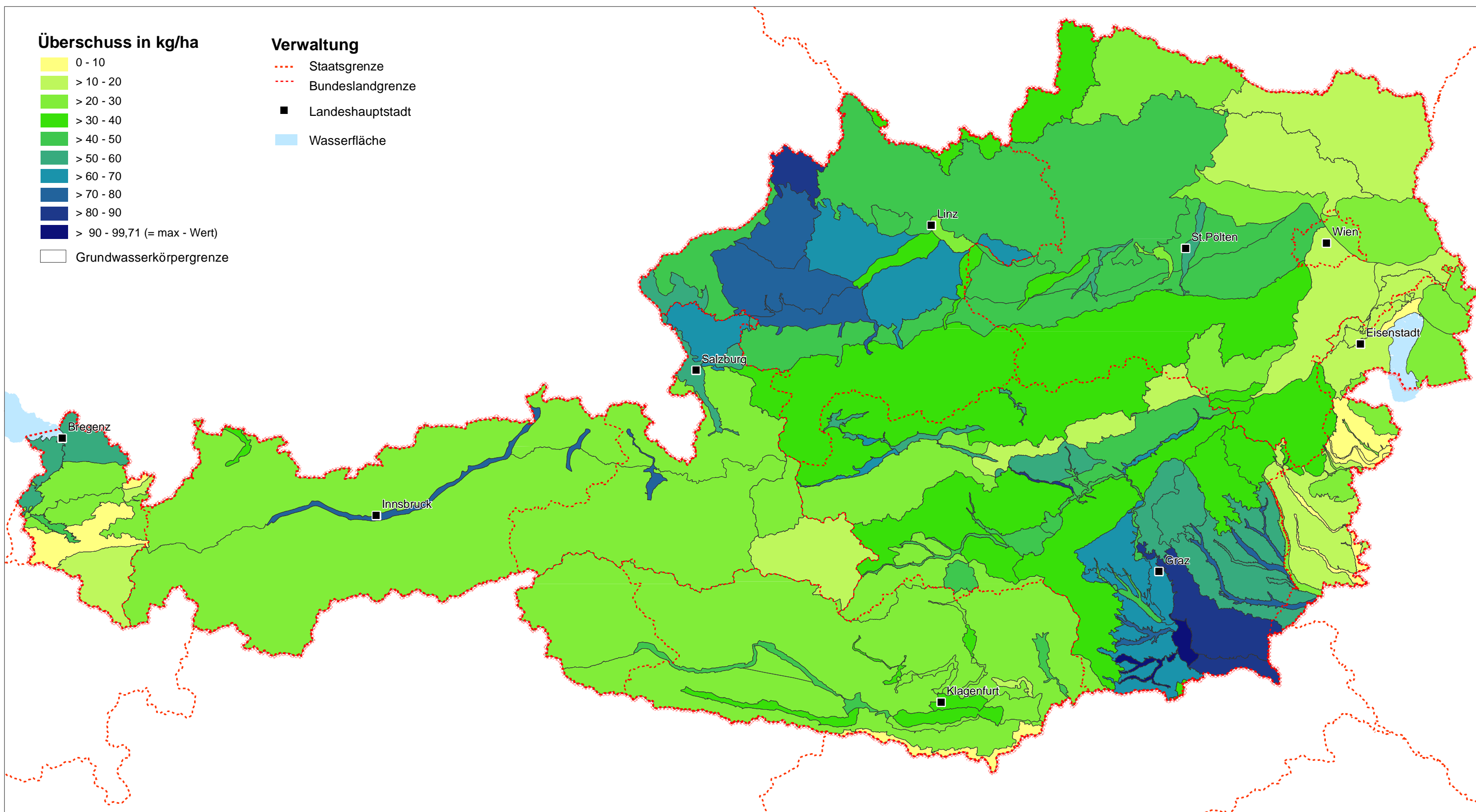
GIS-Bearbeitung/Kartographie: **umweltbundesamt**



Stickstoff (N) - Bilanz 2011 für Grundwasserkörper bezogen auf die landwirtschaftliche Nutzfläche

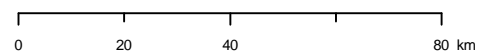
Jahresüberschuss

Karte 5



Datenquelle: INVEKOS; Statistik Austria; Oberflächennahe Grundwasserkörper gemäß Wasserrahmenrichtlinie (WRRL/2000/60/EG), BMLFUW, Ämter der Landesregierungen, Stand 2013

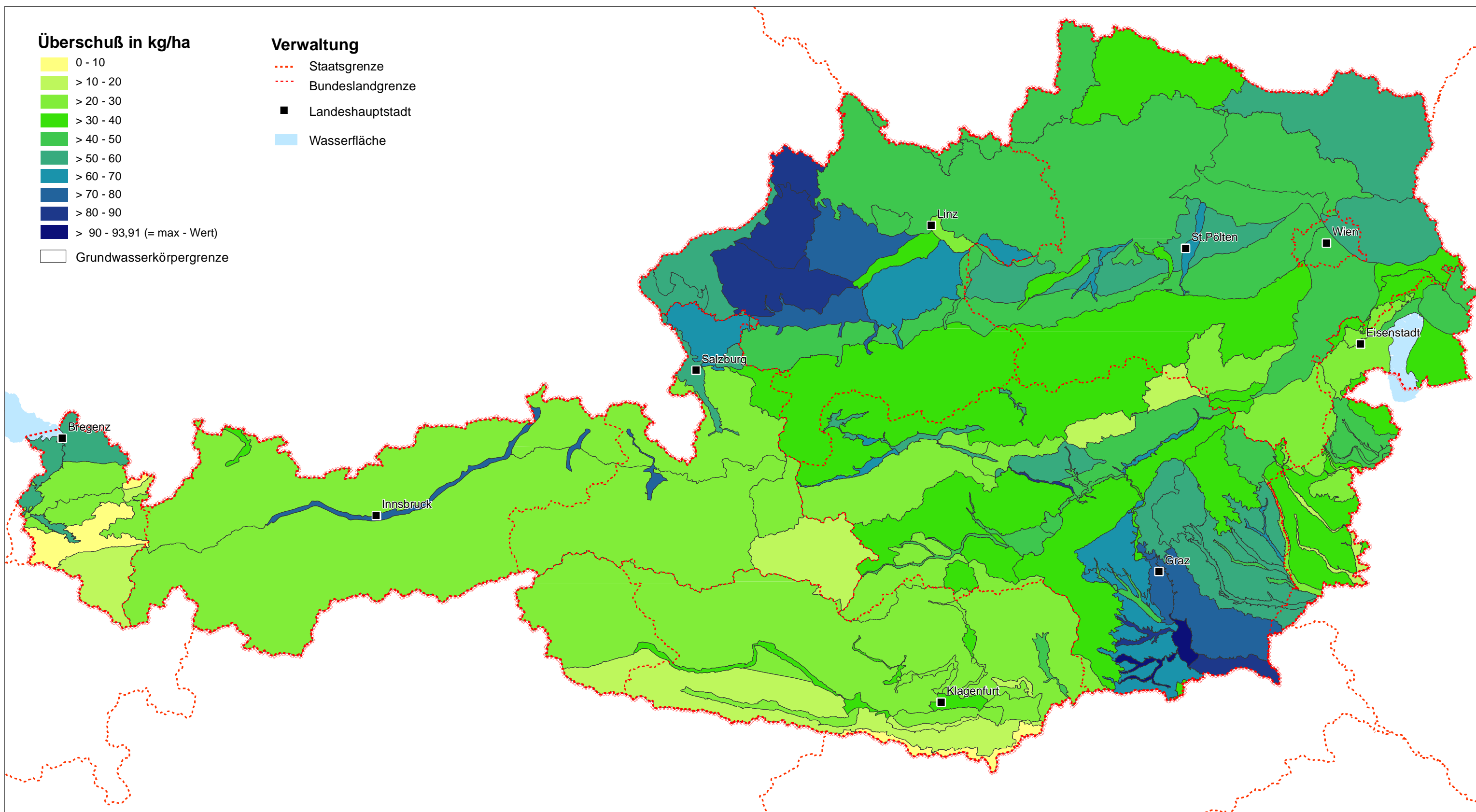
GIS-Bearbeitung/Kartographie: **umweltbundesamt**



Stickstoff (N) - Bilanz 2012 für Grundwasserkörper bezogen auf die landwirtschaftliche Nutzfläche

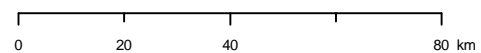
Jahresüberschuss

Karte 6



Datenquelle: INVEKOS; Statistik Austria; Oberflächennahe Grundwasserkörper gemäß Wasserrahmenrichtlinie (WRRL/2000/60/EG), BMLFUW, Ämter der Landesregierungen, Stand 2013

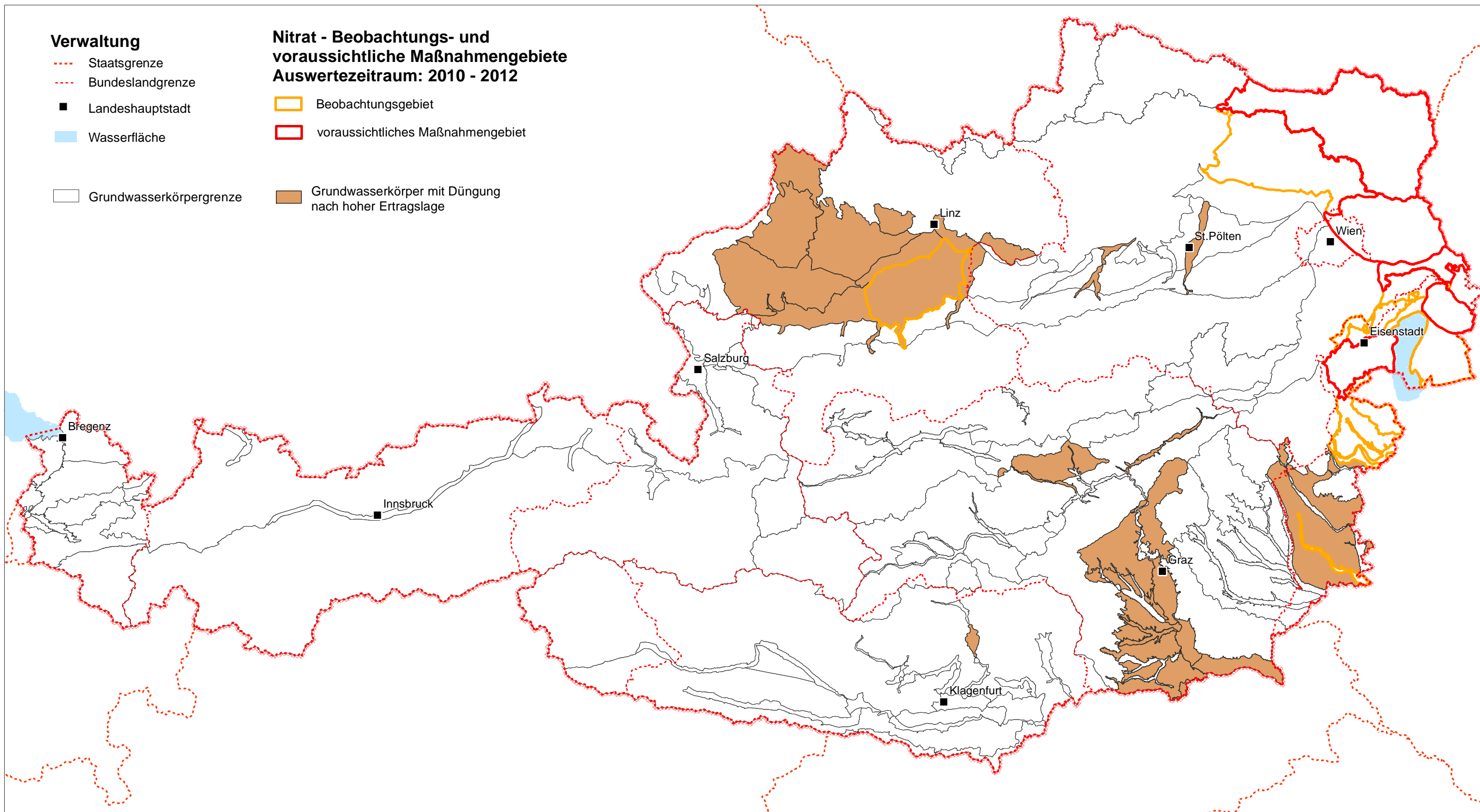
GIS-Bearbeitung/Kartographie: **umweltbundesamt**



Grundwasserkörper mit Düngung nach hoher Ertragslage 2009 - 2012

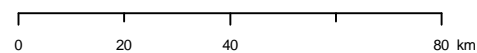
Alle GWK mit mind. 2 von 5 Kulturen im 4-jährigen Mittel je GWK über Untergrenze für hohe Erträge laut RL SD

Karte 7



Datenquelle: INVEKOS; Statistik Austria; Oberflächennahe Grundwasserkörper gemäß Wasserrahmenrichtlinie (WRRL/2000/60/EG), BMLFUW, Ämter der Landesregierungen, Stand 2013

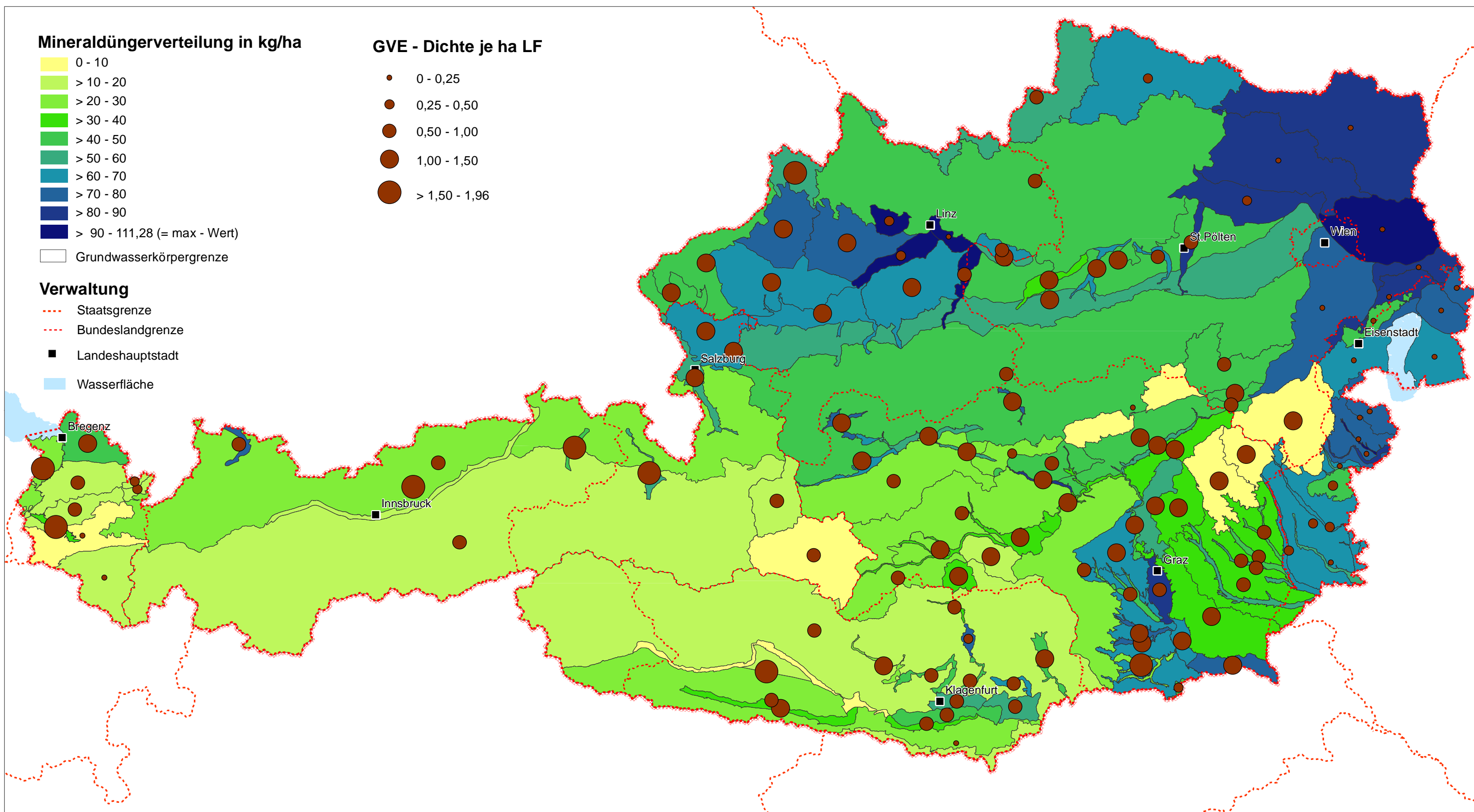
GIS-Bearbeitung/Kartographie: **umweltbundesamt**



Mineraldüngerverteilung und Viehdichte

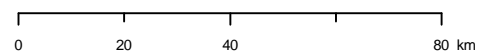
(Mittelwerte 2009 - 2012)

Karte 8



Datenquelle: INVEKOS; Statistik Austria; Oberflächennahe Grundwasserkörper gemäß Wasserrahmenrichtlinie (WRRL/2000/60/EG), BMLFUW, Ämter der Landesregierungen, Stand 2013

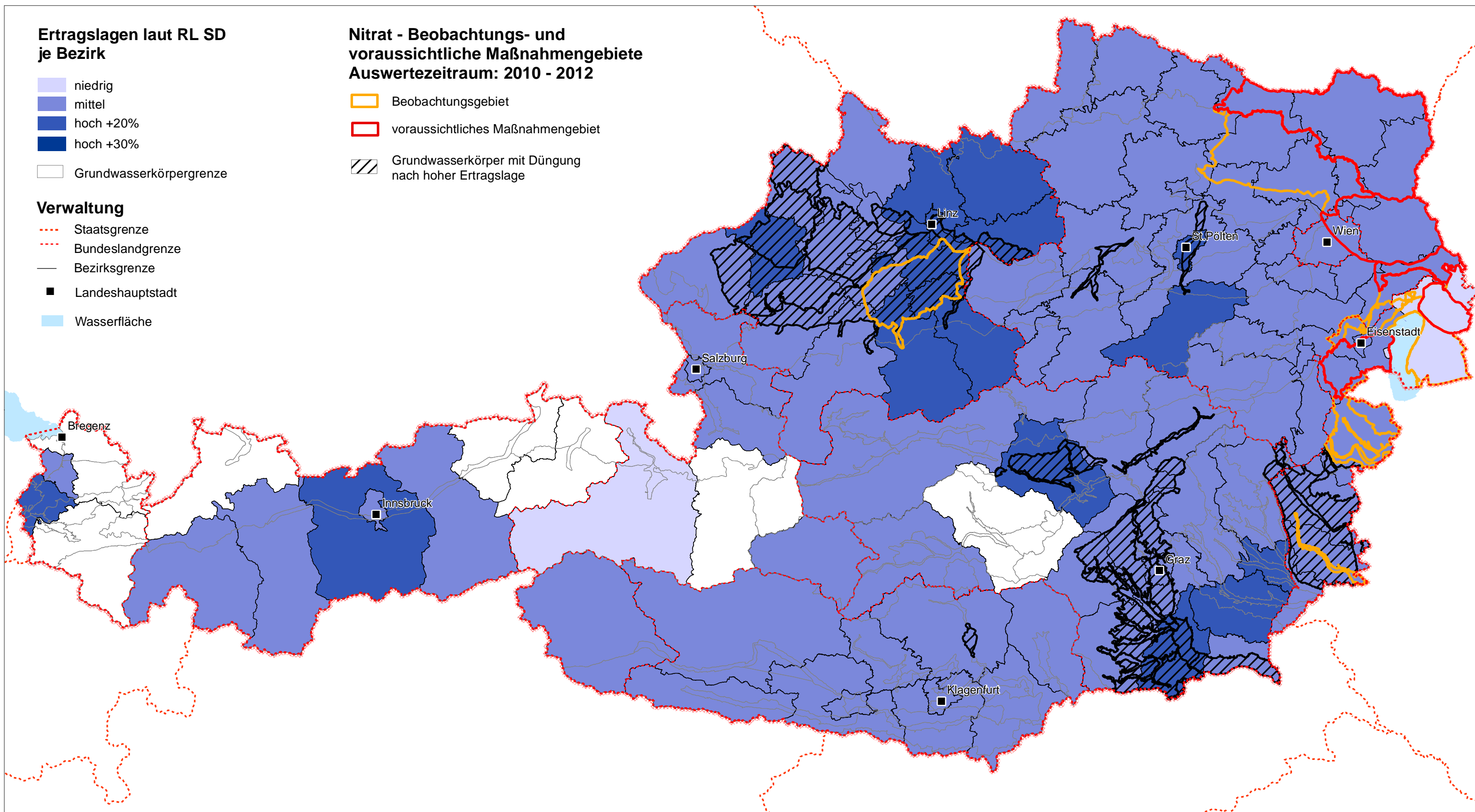
GIS-Bearbeitung/Kartographie: **umweltbundesamt**



Winterweichweizen 2009

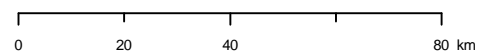
Entwicklung der Ertragslagen an Hand der Stichprobendaten der Statistik Austria

Karte 9



Datenquelle: INVEKOS; Statistik Austria; Oberflächennahe Grundwasserkörper gemäß Wasserrahmenrichtlinie (WRRL/2000/60/EG), BMLFUW, Ämter der Landesregierungen, Stand 2013

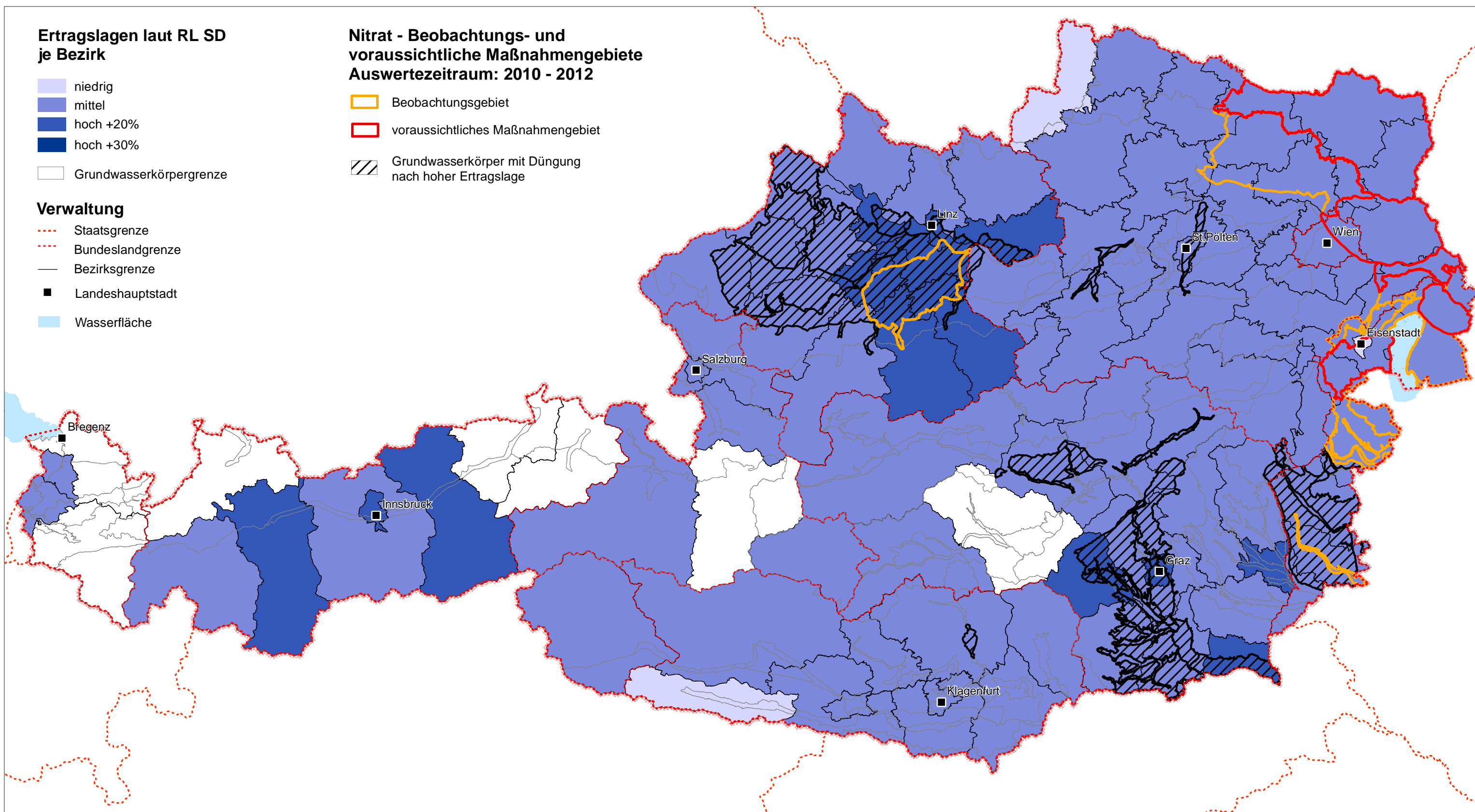
GIS-Bearbeitung/Kartographie: **umweltbundesamt**



Winterweichweizen 2010

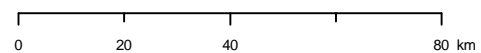
Entwicklung der Ertragslagen an Hand der Stichprobendaten der Statistik Austria

Karte 10



Datenquelle: INVEKOS; Statistik Austria; Oberflächennahe Grundwasserkörper gemäß Wasserrahmenrichtlinie (WRRL/2000/60/EG), BMLFUW, Ämter der Landesregierungen, Stand 2013

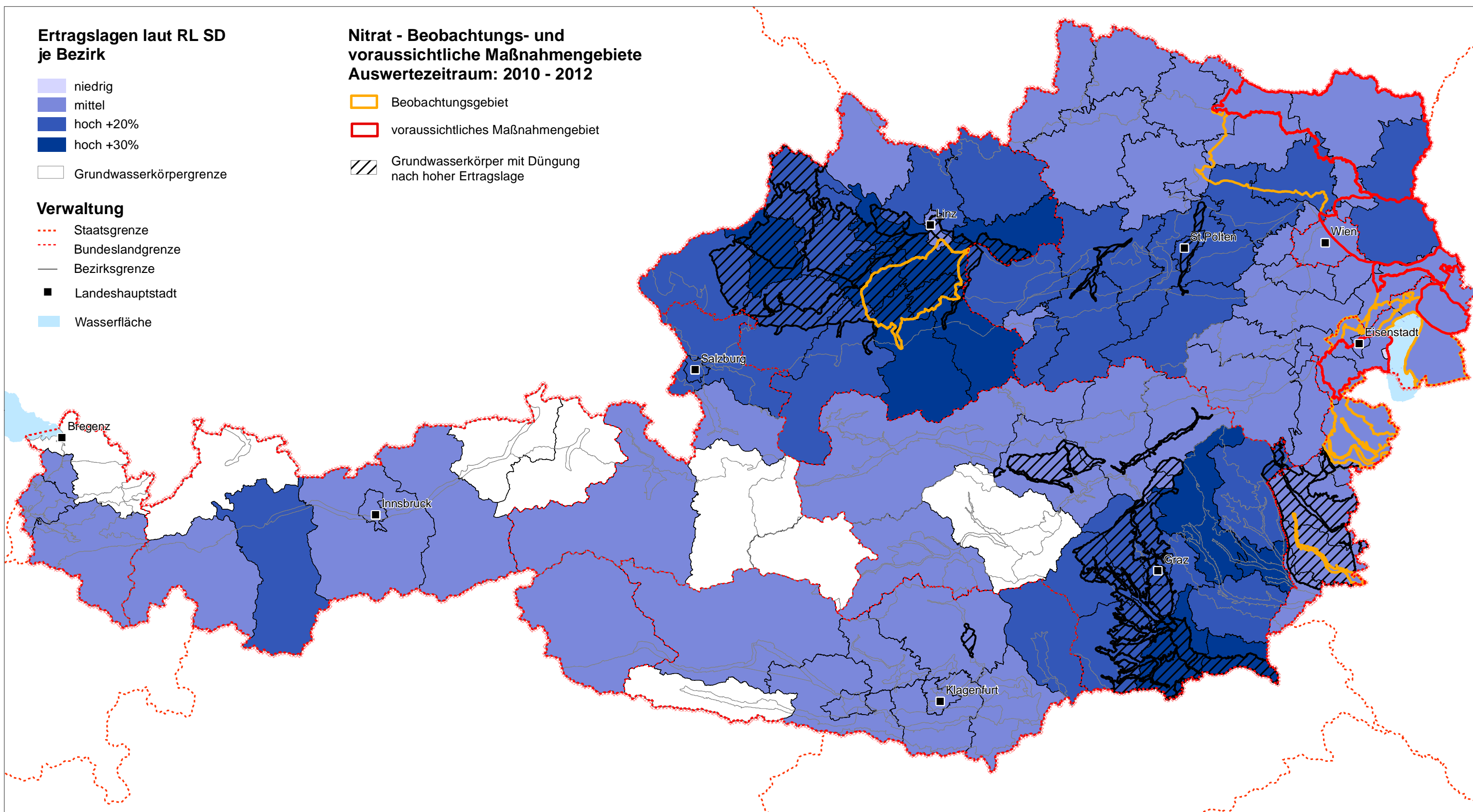
GIS-Bearbeitung/Kartographie: **umweltbundesamt**



Winterweichweizen 2011

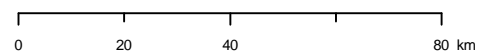
Entwicklung der Ertragslagen an Hand der Stichprobendaten der Statistik Austria

Karte 11



Datenquelle: INVEKOS; Statistik Austria; Oberflächennahe Grundwasserkörper gemäß Wasserrahmenrichtlinie (WRRL/2000/60/EG), BMLFUW, Ämter der Landesregierungen, Stand 2013

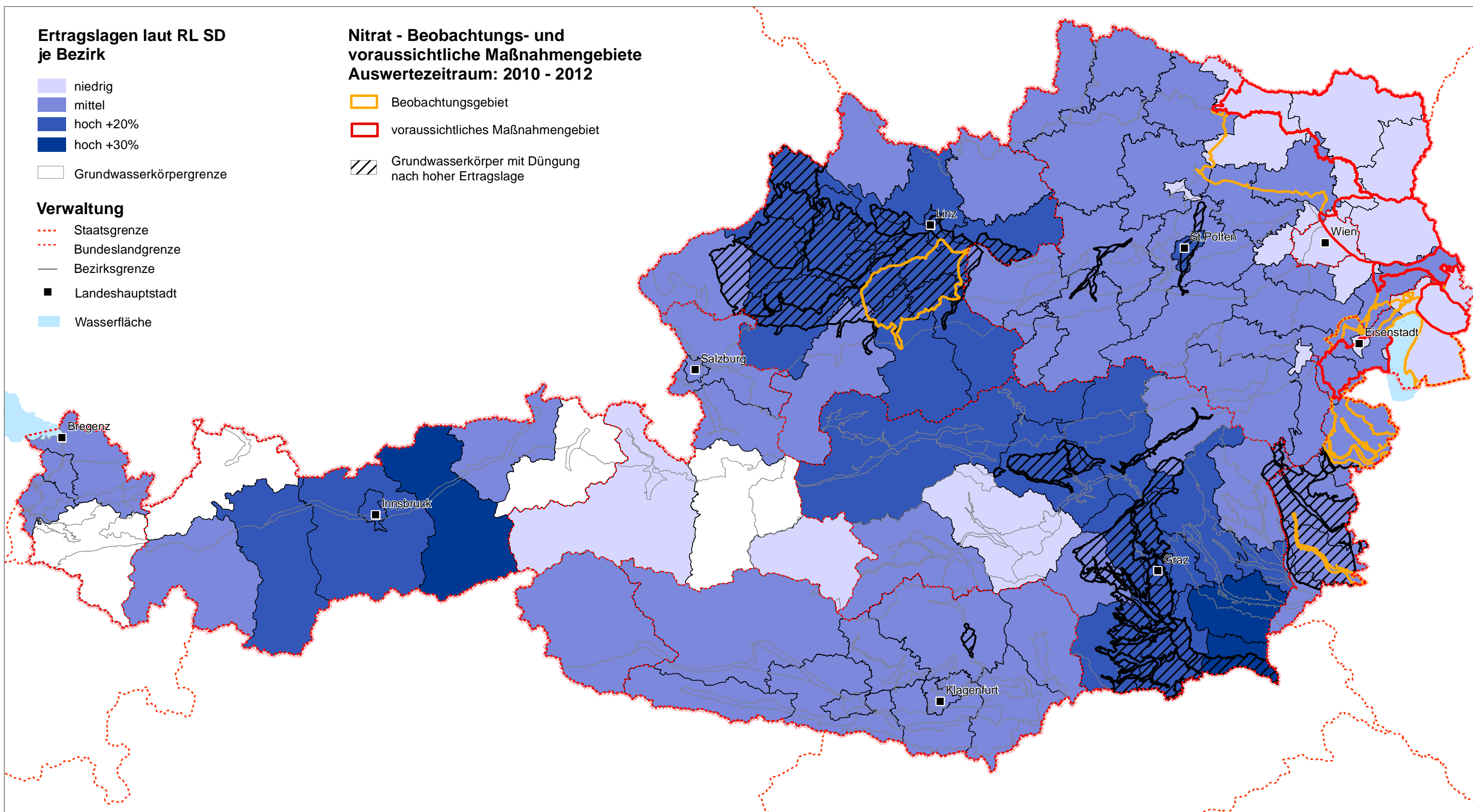
GIS-Bearbeitung/Kartographie: **umweltbundesamt**



Winterweichweizen 2012

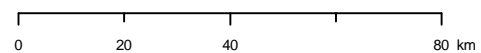
Entwicklung der Ertragslagen an Hand der Stichprobendaten der Statistik Austria

Karte 12



Datenquelle: INVEKOS; Statistik Austria; Oberflächennahe Grundwasserkörper gemäß Wasserrahmenrichtlinie (WRRL/2000/60/EG), BMLFUW, Ämter der Landesregierungen, Stand 2013

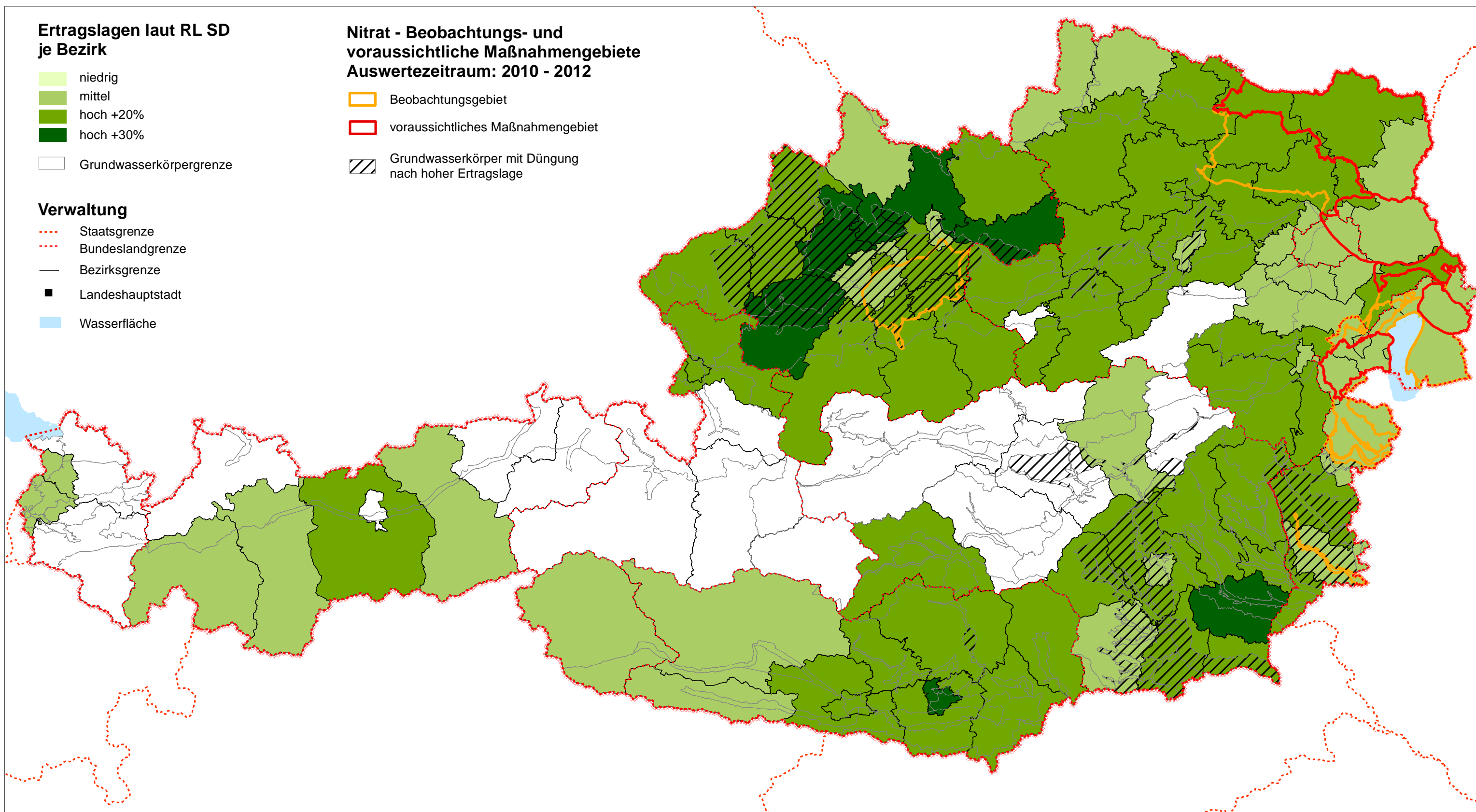
GIS-Bearbeitung/Kartographie: **umweltbundesamt**



Körnermais 2009

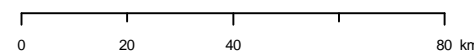
Entwicklung der Ertragslagen an Hand der Stichprobendaten der Statistik Austria

Karte 13



Datenquelle: INVEKOS; Statistik Austria; Oberflächennahe Grundwasserkörper gemäß Wasserrahmenrichtlinie (WRRL/2000/60/EG), BMLFUW, Ämter der Landesregierungen, Stand 2013

GIS-Bearbeitung/Kartographie: **umweltbundesamt**



Körnermais 2010

Entwicklung der Ertragslagen an Hand der Stichprobendaten der Statistik Austria

Karte 14

Ertragslagen laut RL SD je Bezirk

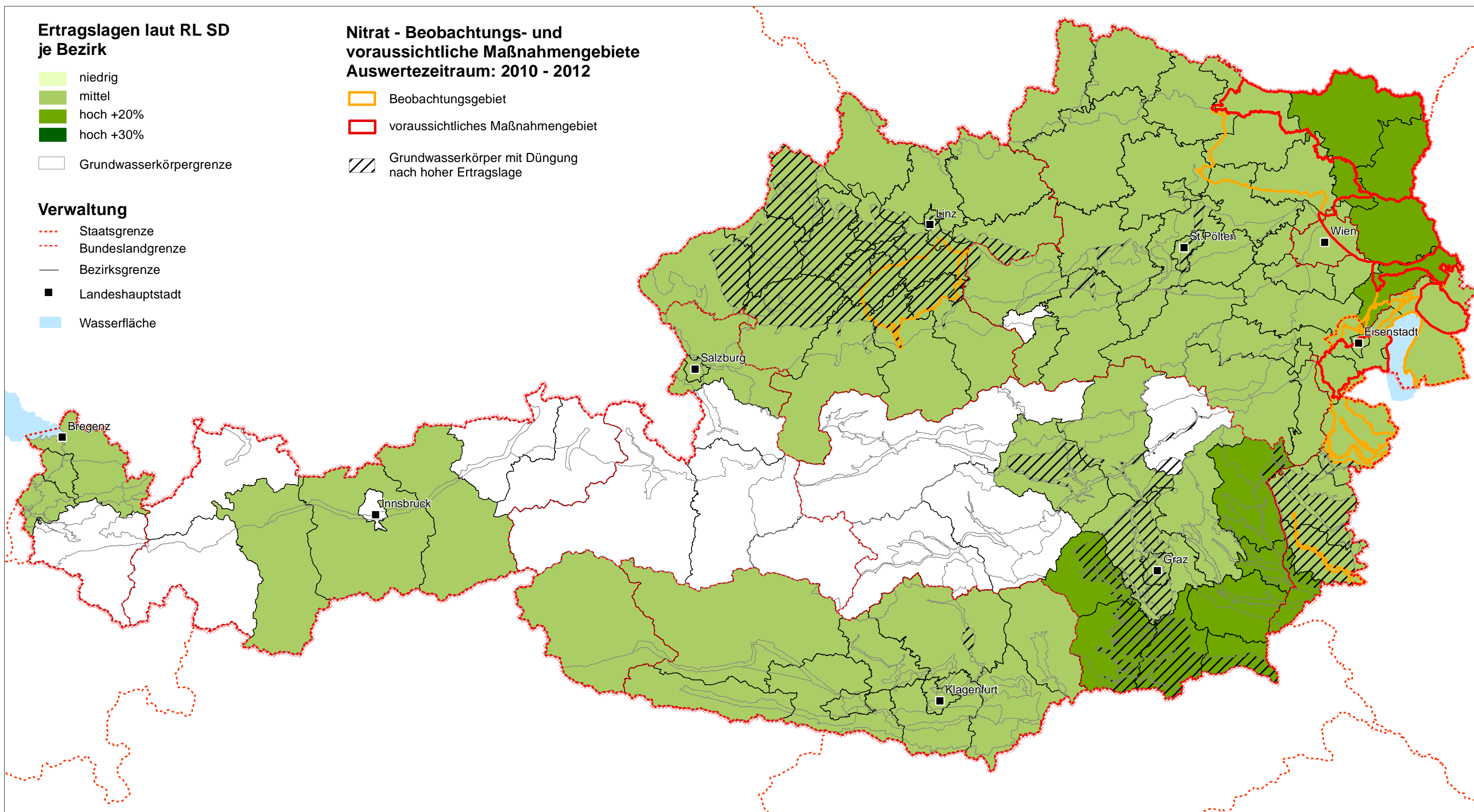
- niedrig
- mittel
- hoch +20%
- hoch +30%
- Grundwasserkörpergrenze

Verwaltung

- Staatsgrenze
- Bundeslandgrenze
- Bezirksgrenze
- Landeshauptstadt
- Wasserfläche

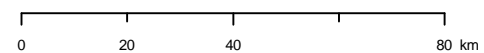
Nitrat - Beobachtungs- und voraussichtliche Maßnahmengebiete Auswertzeitraum: 2010 - 2012

- Beobachtungsgebiet
- voraussichtliches Maßnahmengebiet
- Grundwasserkörper mit Düngung nach hoher Ertragslage



Datenquelle: INVEKOS; Statistik Austria; Oberflächennahe Grundwasserkörper gemäß Wasserrahmenrichtlinie (WRRL/2000/60/EG), BMLFUW, Ämter der Landesregierungen, Stand 2013

GIS-Bearbeitung/Kartographie: **umweltbundesamt**



Körnermais 2011

Entwicklung der Ertragslagen an Hand der Stichprobendaten der Statistik Austria

Karte 15

Ertragslagen laut RL SD je Bezirk

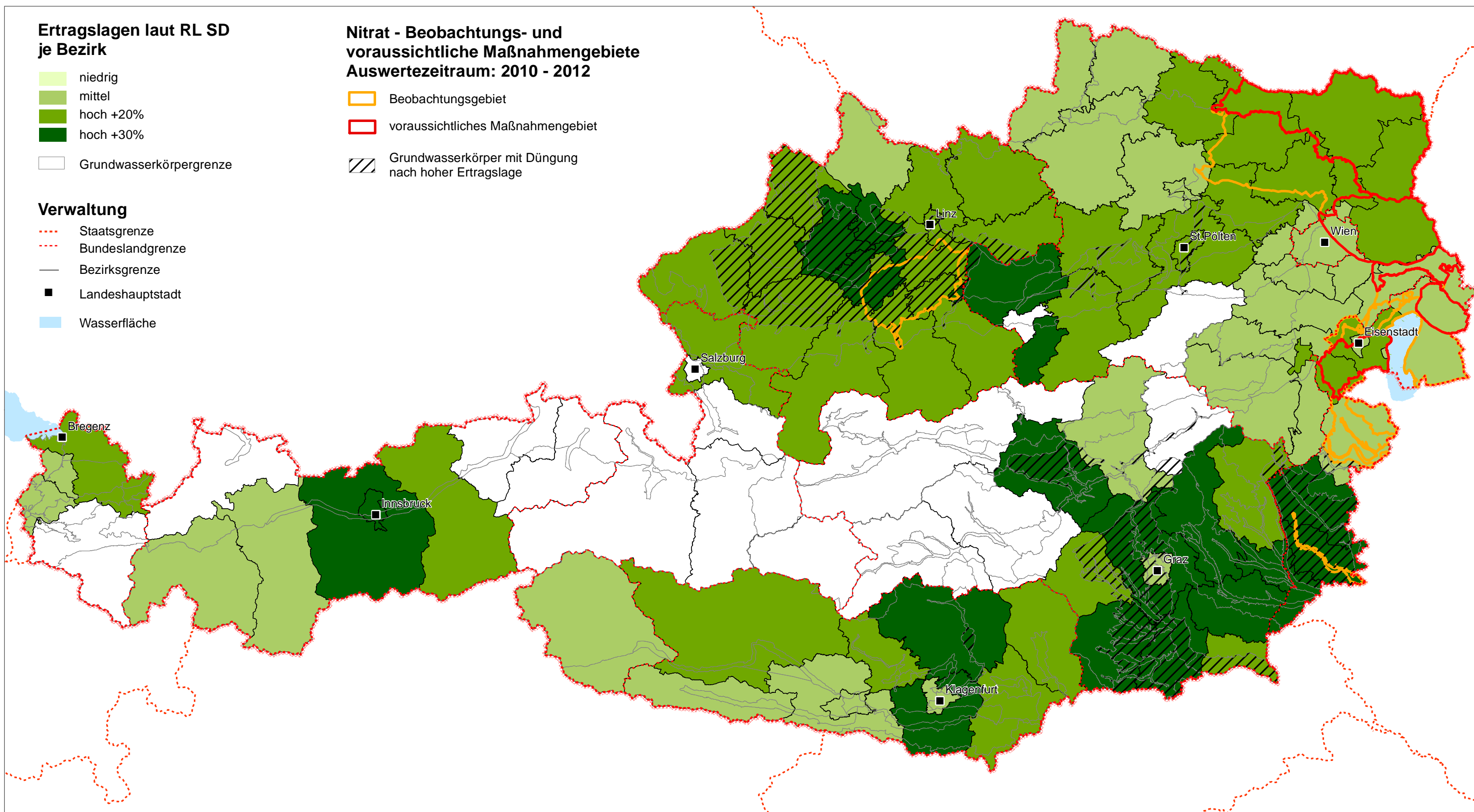
- niedrig
- mittel
- hoch +20%
- hoch +30%
- Grundwasserkörpergrenze

Verwaltung

- Staatsgrenze
- Bundeslandgrenze
- Bezirksgrenze
- Landeshauptstadt
- Wasserfläche

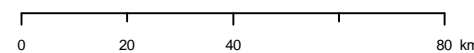
Nitrat - Beobachtungs- und voraussichtliche Maßnahmengebiete Auswertzeitraum: 2010 - 2012

- Beobachtungsgebiet
- voraussichtliches Maßnahmengebiet
- Grundwasserkörper mit Düngung nach hoher Ertragslage



Datenquelle: INVEKOS; Statistik Austria; Oberflächennahe Grundwasserkörper gemäß Wasserrahmenrichtlinie (WRRL/2000/60/EG), BMLFUW, Ämter der Landesregierungen, Stand 2013

GIS-Bearbeitung/Kartographie: **umweltbundesamt**



Körnermais 2012

Entwicklung der Ertragslagen an Hand der Stichprobendaten der Statistik Austria

Karte 16

Ertragslagen laut RL SD je Bezirk

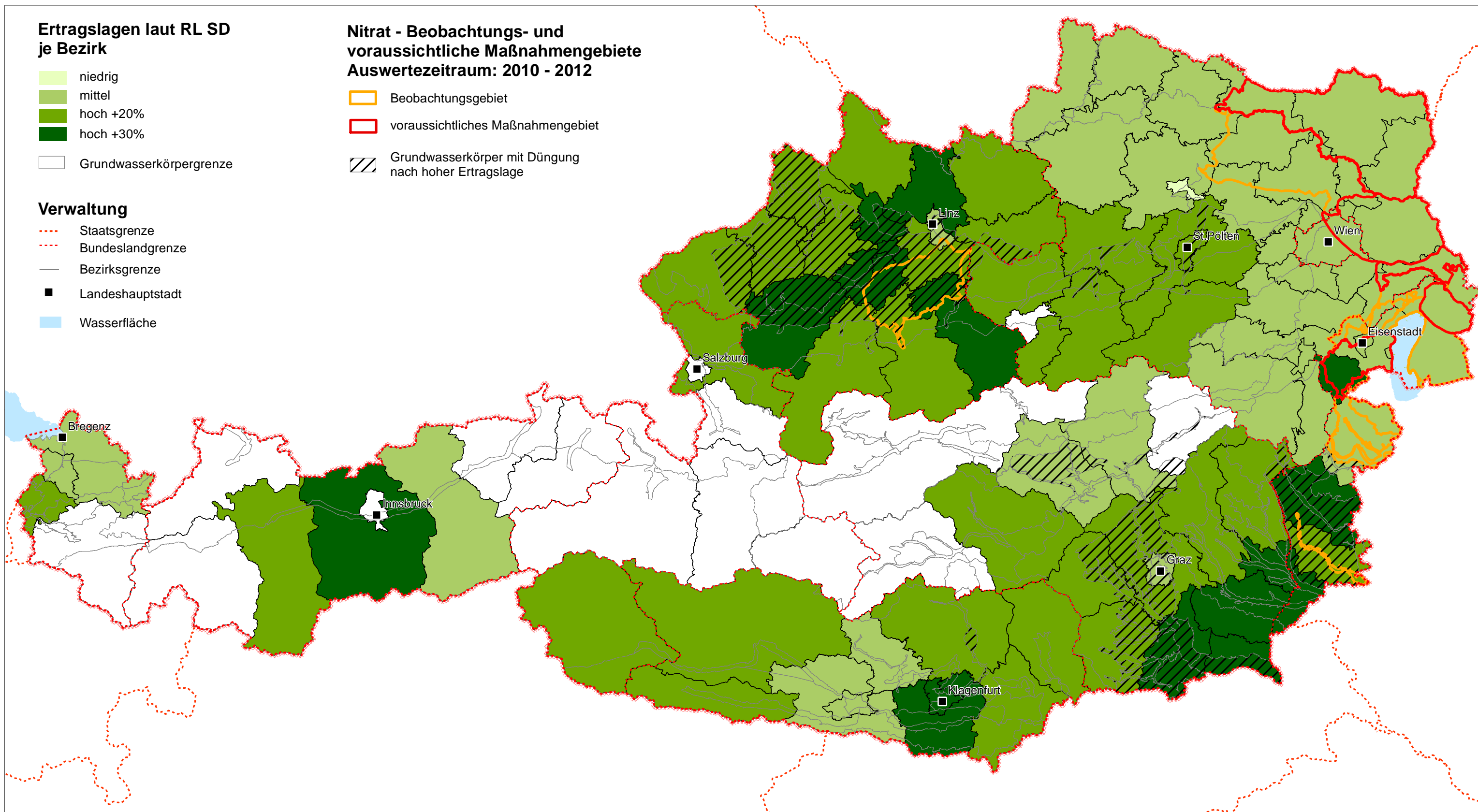
- niedrig
- mittel
- hoch +20%
- hoch +30%
- Grundwasserkörpergrenze

Verwaltung

- Staatsgrenze
- Bundeslandgrenze
- Bezirksgrenze
- Landeshauptstadt
- Wasserfläche

Nitrat - Beobachtungs- und voraussichtliche Maßnahmengebiete Auswertzeitraum: 2010 - 2012

- Beobachtungsgebiet
- voraussichtliches Maßnahmengebiet
- Grundwasserkörper mit Düngung nach hoher Ertragslage



Datenquelle: INVEKOS; Statistik Austria; Oberflächennahe Grundwasserkörper gemäß Wasserrahmenrichtlinie (WRRL/2000/60/EG), BMLFUW, Ämter der Landesregierungen, Stand 2013

GIS-Bearbeitung/Kartographie: **umweltbundesamt**

