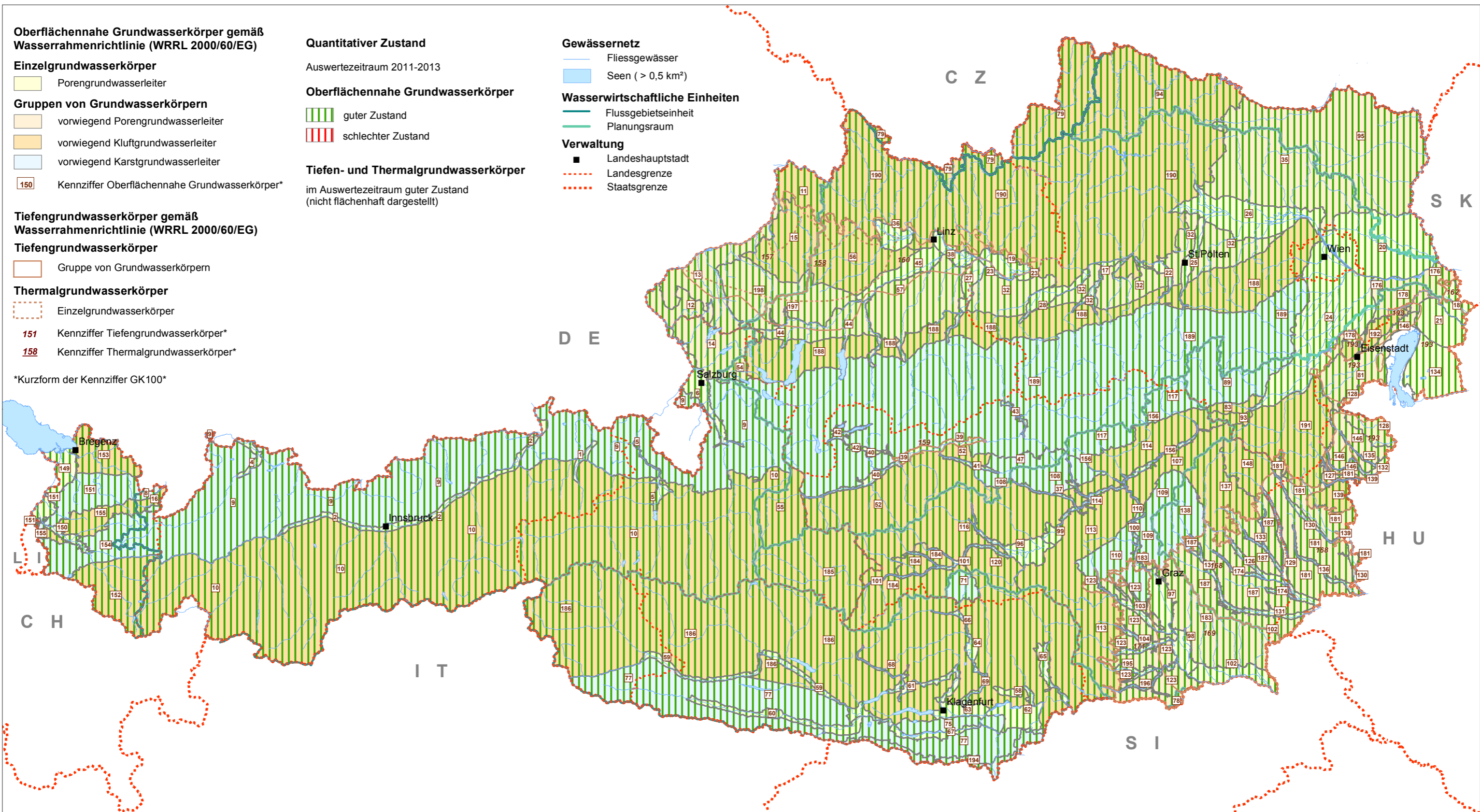


Darstellung der Einhaltung / Überschreitung des guten quantitativen Zustands von Grundwasserkörpern

Kartenstand: März 2016



Datenquelle: BMLFUW, Ämter der Landesregierungen, BEV
Auswertung/Kartographie: Umweltbundesamt GmbH

Herausgeber: Bundesministerium für Land- und Forstwirtschaft, Umwelt und Wasserwirtschaft (BMLFUW), Sektion IV

0 50 100 km

