



Projekt Uttendorferbach

Gemeinde Uttendorf

Was war der Anlass des Projektes?

Der Ortskern der Gemeinde Uttendorf liegt beinahe zur Gänze auf dem Schwemmkegel des Uttendorferbaches. Überlieferungen zufolge wurde die Ortschaft mehrfach durch Hochwässer und Muren beeinträchtigt. Bereits 1886 wurde das erste Detailprojekt für die Verbauung des Uttendorferbaches erstellt und seitdem zahlreiche Schutzbauten für die Sicherung des Lebensraumes errichtet. Eine Häufung der Ereignisse in den letzten Jahren zeigte die Wichtigkeit funktionierender Schutzmaßnahmen deutlich auf. Durch die Ereignisse entstanden Schäden an den funktionellen Teilen der Bauwerke wodurch ein dringender Handlungsbedarf gegeben ist.

Was wird geschützt?

Die gegenständlichen Verbauungsmaßnahmen sind ursächlich mit dem dringenden Erfordernis der Sanierung der im schlechten Bauzustand befindlichen Gewölbesperre bei hm 20,17 verbunden. Zusätzlich sind umfassende Verbesserungen zur Absicherung des Siedlungsraumes und die Wiederherstellung eines stabilen Waldbestandes geplant.

Gesamtkosten

€ 2.500.000,-

Welche Maßnahmen sind geplant?

Die gegenständlichen Verbauungsmaßnahmen sind ursächlich mit dem dringenden Erfordernis der Sanierung der im schlechten Bauzustand befindlichen Steinsperre bei hm 20,17 verbunden. Zusätzlich sind umfassende Verbesserungen zur Absicherung des Siedlungsraumes vor Hochwässer und die Wiederherstellung eines stabilen Waldbestandes geplant.

Gefahrenzonenplanung

Das Ausmaß und die Intensität der Gefährdung ist im Gefahrenzonenplan der Gemeinde Uttendorf mit der Zahl BMLFUW-LE.3.3.3/0086-III/5/2016 dargestellt. Im Einzugsgebiet bestehen keine Hinderungsgründe.

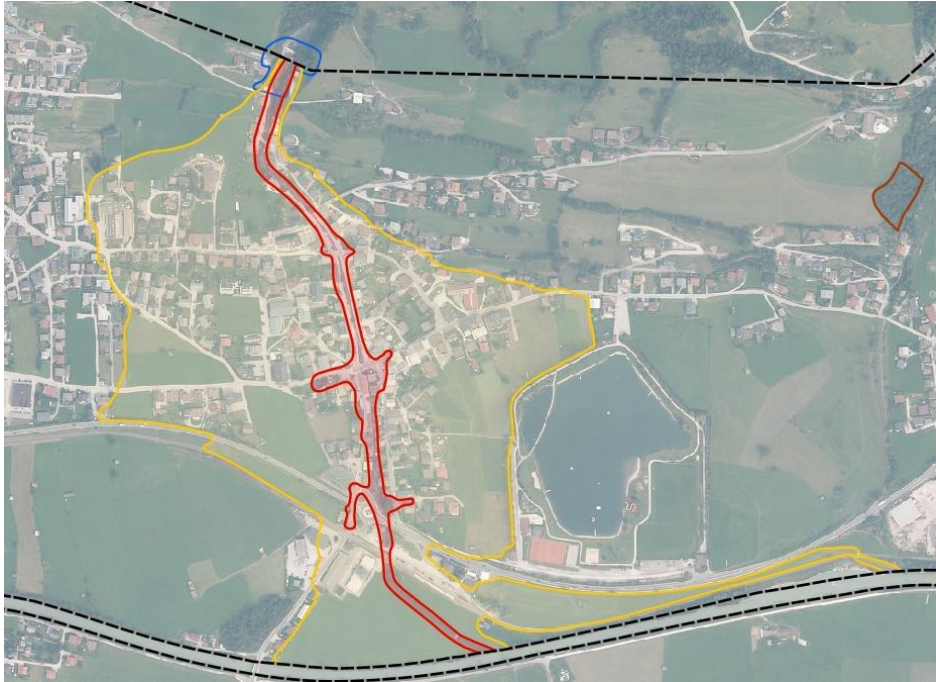


Abbildung 1: Auszug aus dem Gefahrenzonenplan der Gemeinde Uttendorf

Umsetzungszeitraum des Projektes

2024-2026

Projekts- und Finanzierungspartner

- Bund
- Land Salzburg
- Landesstraßenverwaltung
- Pinzgau Lokalbahn
- Wassergenossenschaft Uttendorferbach

Planung und Umsetzung

Forsttechnischer Dienst für Wildbach und Lawinenverbauung

Gebietsbauleitung Pinzgau, Hofmannsthalstraße 37, 5700 Zell am See

Tel.: +43 6542 72 550, E-Mail: zellamsee@die-wildbach.at

Weitere Informationen

die.wildbach.at

schutzwald.at

naturgefahren.at

waldatlas.at