

# Gebiete mit potenziellem signifikantem Hochwasserrisiko 22.12.2011

## Zeichenerklärung

— Gebiete mit potenziellem signifikantem Hochwasserrisiko

### Gewässernetz

— Fließgewässer

■ See

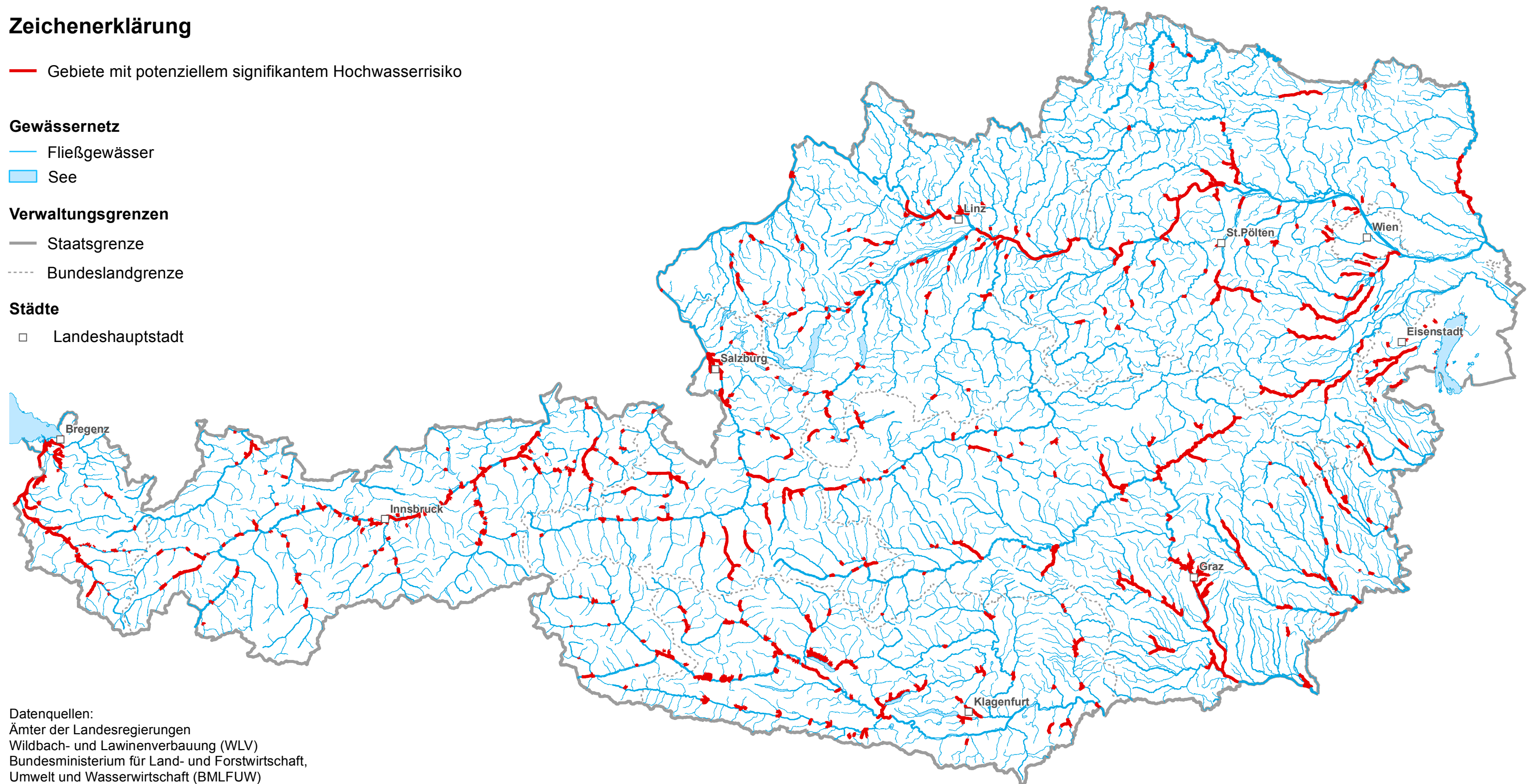
### Verwaltungsgrenzen

— Staatsgrenze

--- Bundeslandgrenze

### Städte

□ Landeshauptstadt



Datenquellen:  
Ämter der Landesregierungen  
Wildbach- und Lawinerverbauung (WLV)  
Bundesministerium für Land- und Forstwirtschaft,  
Umwelt und Wasserwirtschaft (BMLFUW)

Herausgeber:  
Bundesministerium für Land- und Forstwirtschaft,  
Umwelt und Wasserwirtschaft (BMLFUW), Sektion VII

GIS-Bearbeitung / Kartographie:  
Umweltbundesamt GmbH, Dezember 2011

Nationale Umsetzung der EU Hochwasser Richtlinie

0 25 50 75 100 Km

umweltbundesamt



lebensministerium.at