

Naturräume Österreichs

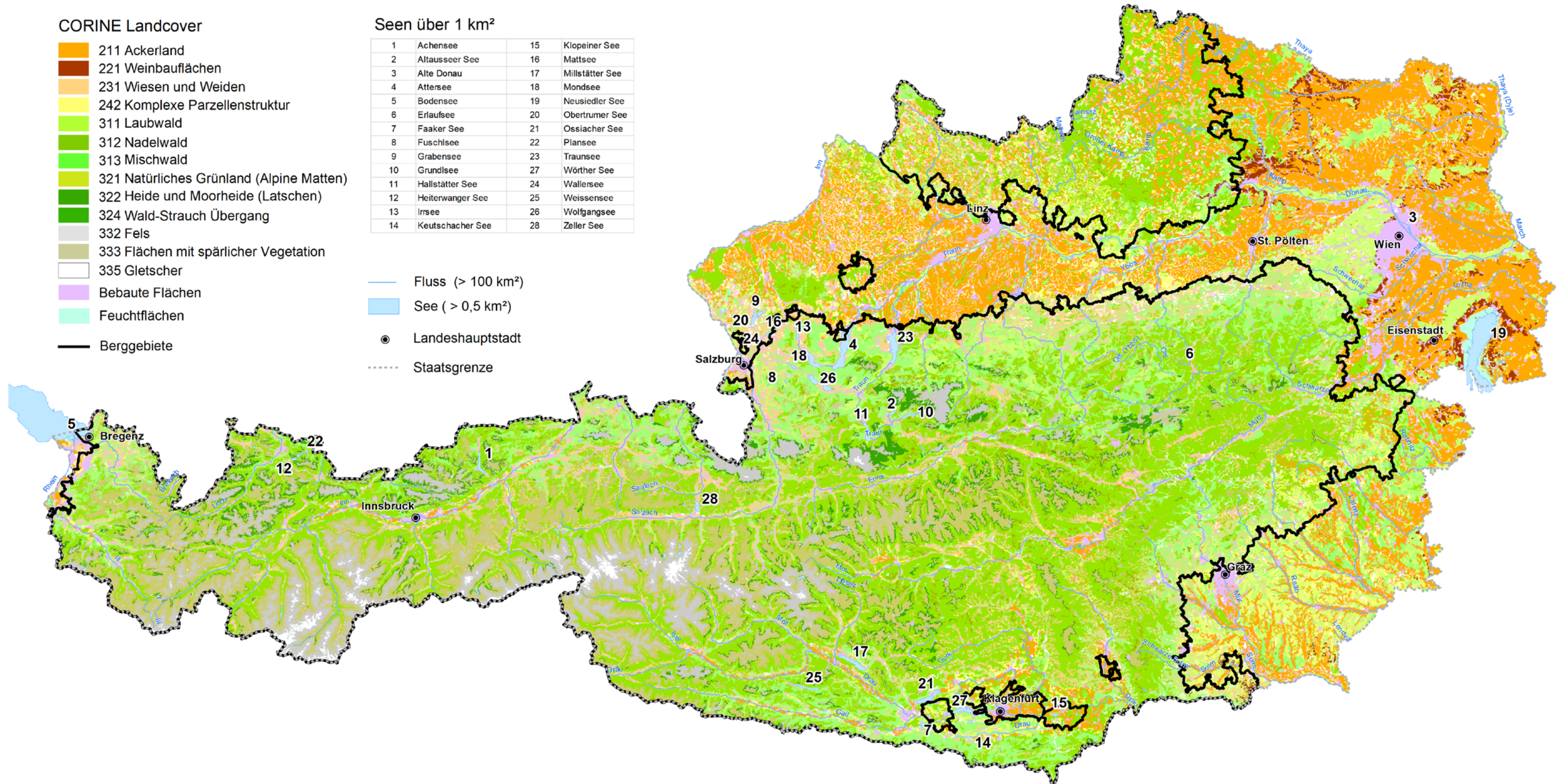
CORINE Landcover

- 211 Ackerland
- 221 Weinbauflächen
- 231 Wiesen und Weiden
- 242 Komplexe Parzellenstruktur
- 311 Laubwald
- 312 Nadelwald
- 313 Mischwald
- 321 Natürliches Grünland (Alpine Matten)
- 322 Heide und Moorheide (Latschen)
- 324 Wald-Strauch Übergang
- 332 Fels
- 333 Flächen mit spärlicher Vegetation
- 335 Gletscher
- Bebaute Flächen
- Feuchtflächen
- Berggebiete

Seen über 1 km²

1 Achensee	15 Klopeiner See
2 Altausseer See	16 Mattsee
3 Alte Donau	17 Millstätter See
4 Attersee	18 Mondsee
5 Bodensee	19 Neusiedler See
6 Erlaufsee	20 Obertrumer See
7 Faaker See	21 Ossiacher See
8 Fuschlsee	22 Plansee
9 Grabensee	23 Traunsee
10 Grundlsee	27 Wörther See
11 Hallstätter See	24 Wallersee
12 Heiterwanger See	25 Weissensee
13 Irsee	26 Wolfgangsee
14 Keutschacher See	28 Zeller See

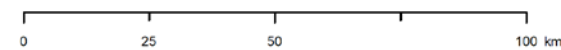
- Fluss (> 100 km²)
- See (> 0,5 km²)
- Landeshauptstadt
- Staatsgrenze



Datenquelle: Gewässerzustandsüberwachung in Österreich, BMLRT, Sektion I, Abteilung 2 Nationale und internationale Wasserwirtschaft; Ämter der Landesregierungen
Corine Landcover 2018

Auswertung/Graphik: Umweltbundesamt GmbH, April 2020

umweltbundesamt[®]



Unterstützung bei den Berichtspflichten zur Nitratrichtlinie 91/676/EWG; Qualität von Oberflächengewässern und Grundwasser für den Zeitraum 2015 - 2019

im Auftrag des Bundesministeriums für Landwirtschaft, Regionen und Tourismus

Karte 9 Naturräume Österreichs

Bundesministerium
Landwirtschaft, Regionen
und Tourismus