

Gebiete mit potenziell signifikantem Hochwasserrisiko 22.12.2011 - Kompetenzbereiche

Zeichenerklärung

Gebiete im Kompetenzbereich von:

- Bundeswasserbauverwaltung (BWV)
- Wildbach- und Lawinerverbauung (WLV)
- Bundesministerium für Verkehr, Infrastruktur und Technologie (BMVIT)

Gewässernetz

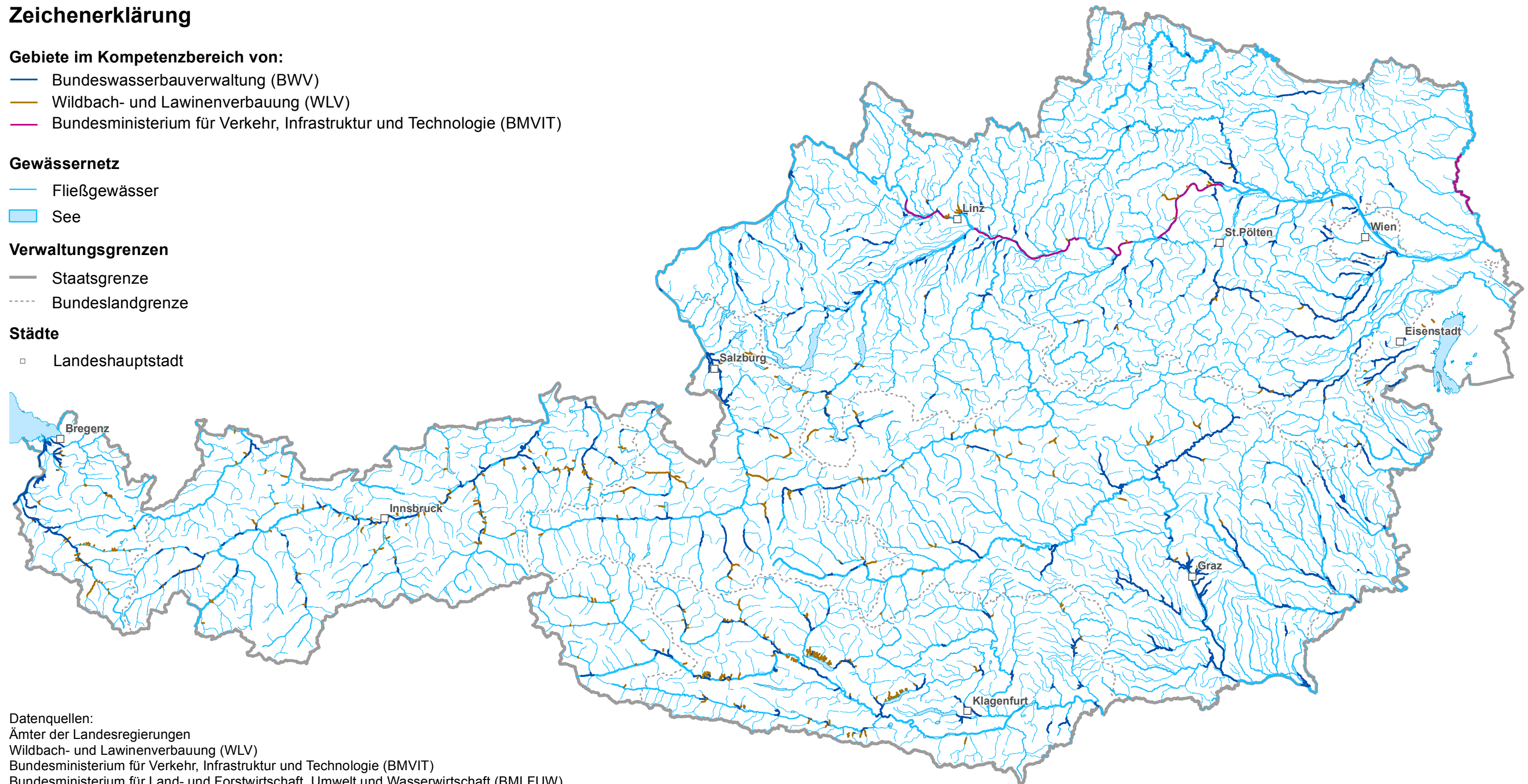
- Fließgewässer
- See

Verwaltungsgrenzen

- Staatsgrenze
- - - Bundeslandgrenze

Städte

- Landeshauptstadt



Datenquellen:
Ämter der Landesregierungen
Wildbach- und Lawinerverbauung (WLV)
Bundesministerium für Verkehr, Infrastruktur und Technologie (BMVIT)
Bundesministerium für Land- und Forstwirtschaft, Umwelt und Wasserwirtschaft (BMLFUW)

Herausgeber:
Bundesministerium für Land- und Forstwirtschaft,
Umwelt und Wasserwirtschaft (BMLFUW), Sektion VII

GIS-Bearbeitung / Kartographie:
Umweltbundesamt GmbH, Dezember 2011

Nationale Umsetzung der EU Hochwasser Richtlinie

0 25 50 75 100 Km

umweltbundesamt



lebensministerium.at